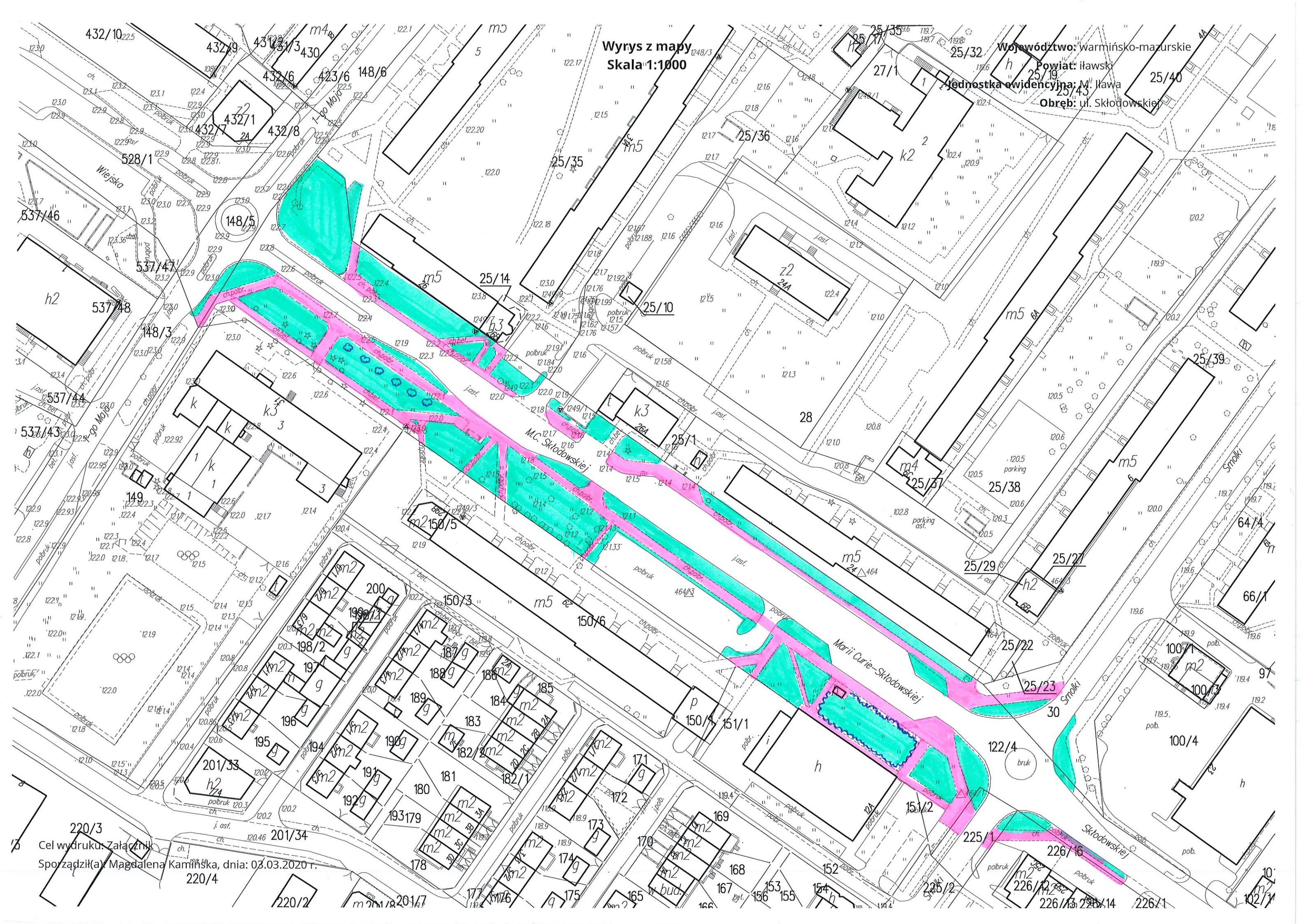


Wyrys z mapy  
Skala 1:1000

Województwo: warmińsko-mazurskie  
Powiat: iławski  
Jednostka ewidencyjna: M. Iława  
Obręb: ul. Skłodowskiej



Cel wydruku: Załącznik  
Sporządził(a) Magdalena Kamińska, dnia: 03.03.2020 r.

220/4

220/2

201/8

201/7

176

175

174

173

172

171

170

169

168

167

166

165

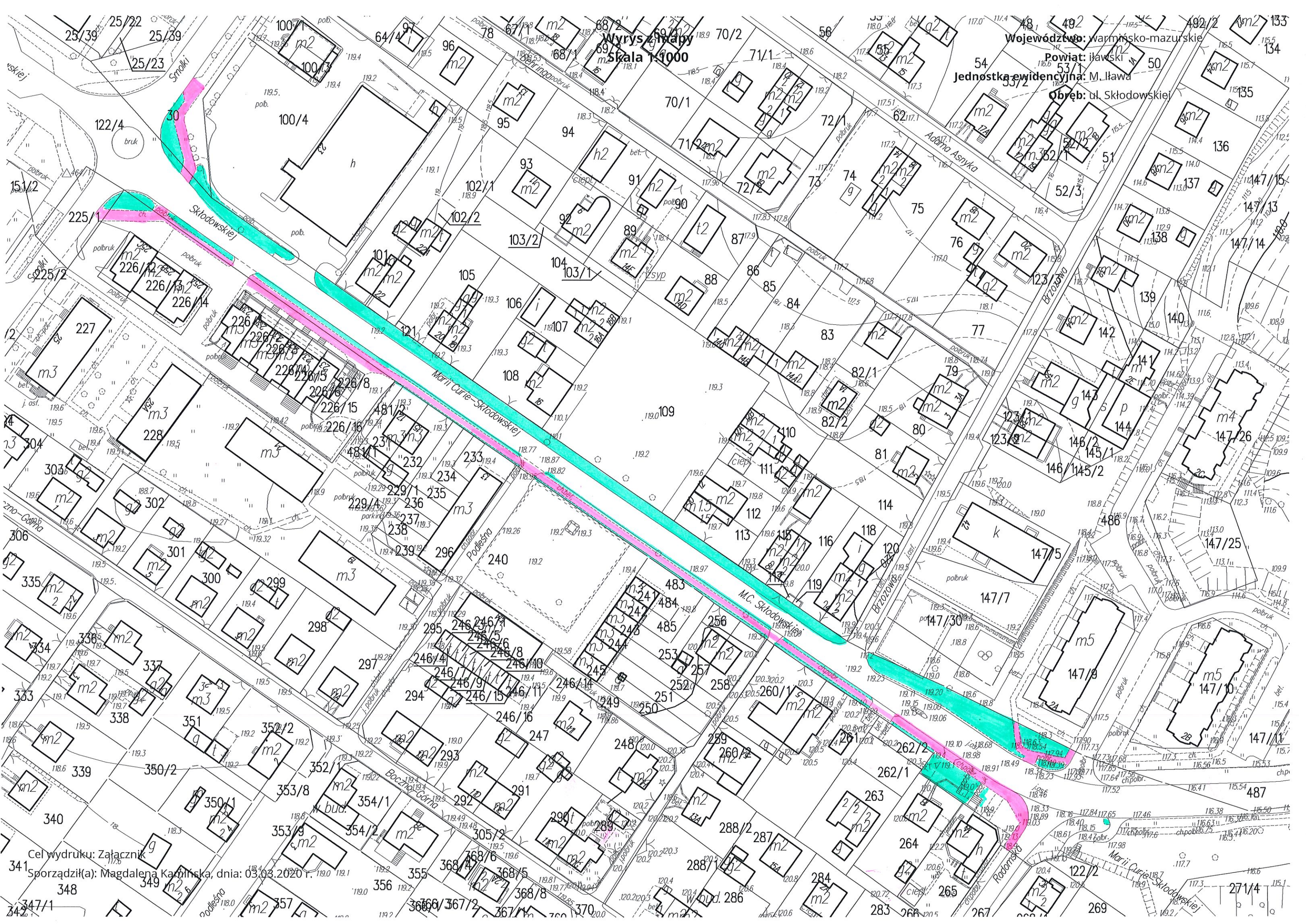
164

102/1



Wyris z mapy  
skala 1:1000

Województwo: warmińsko-mazurskie  
Powiat: iławski  
Jednostka ewidencyjna: M. Iława  
Obręb: ul. Skłodowskiej



Cel wydruku: Załącznik  
341  
Sporządził(a): Magdalena Kamińska, dnia: 03.03.2020 r.  
348  
349  
347/1  
342

341  
348  
349  
347/1  
342



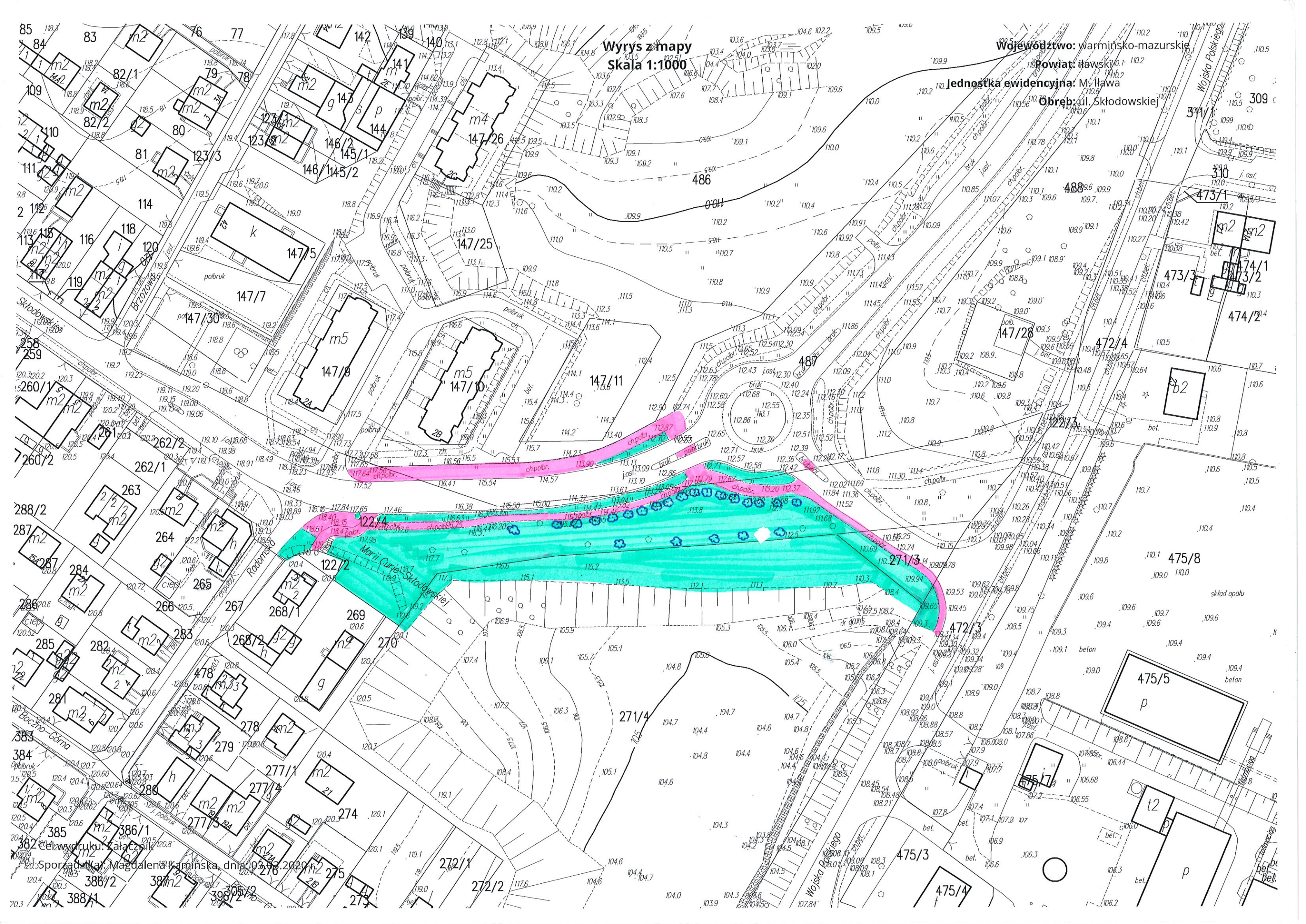
Wyrys z mapy  
Skala 1:1000

Województwo: warmińsko-mazurskie

Powiat: Iławski

Jednostka ewidencyjna: M. Iława

Obręb: ul. Skłodowskiej



382 Cel wydruku: Całacznik  
2023 Sporządziła: Magdalena Kamińska, dnia 09.08.2023r.