

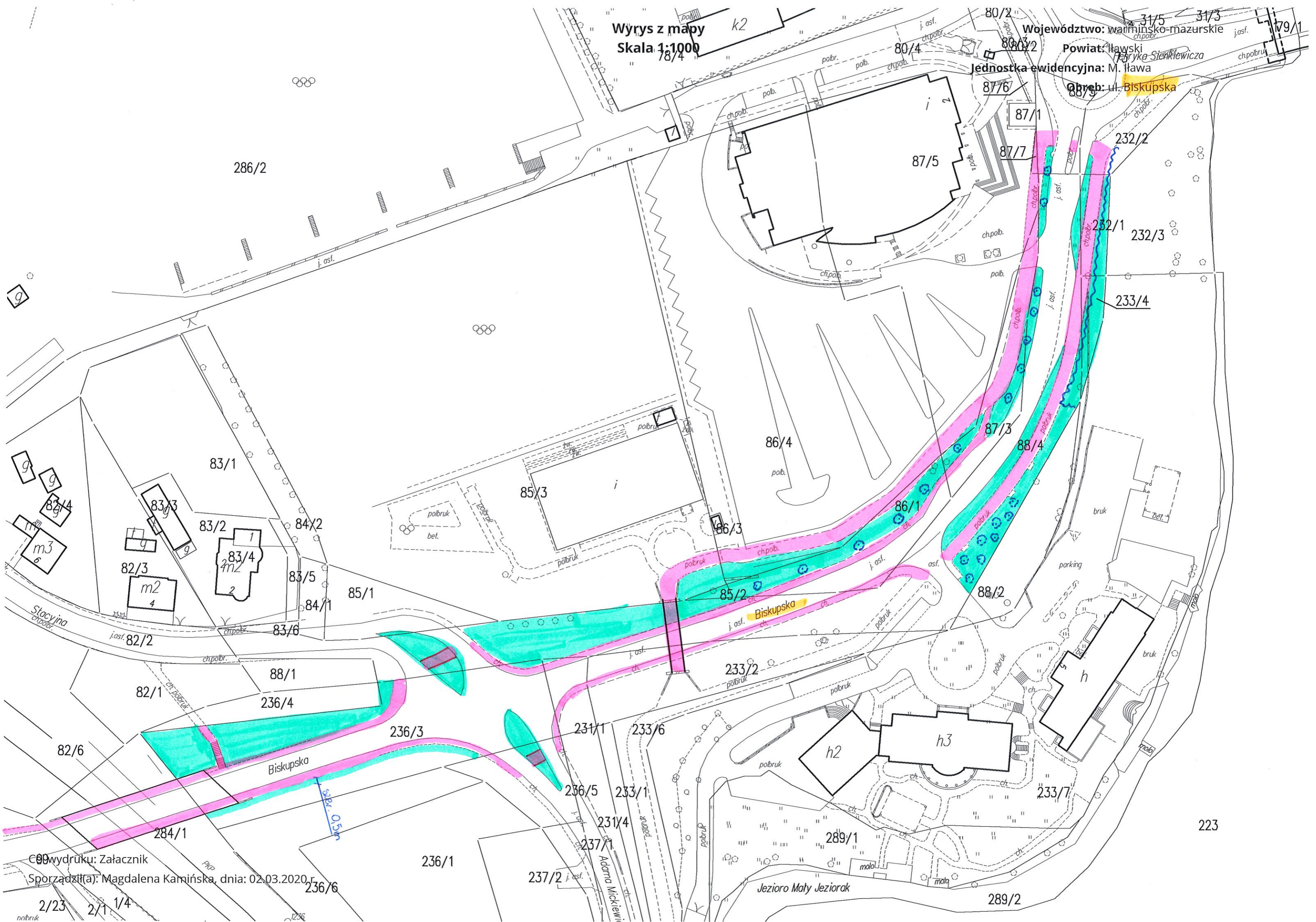
Wyrys z mapy
Skala 1:1000

Województwo: warmińsko-mazurskie

Powiat: Iławski

Jednostka ewidencyjna: M. Iława

Qbręb: ul. Biskupska



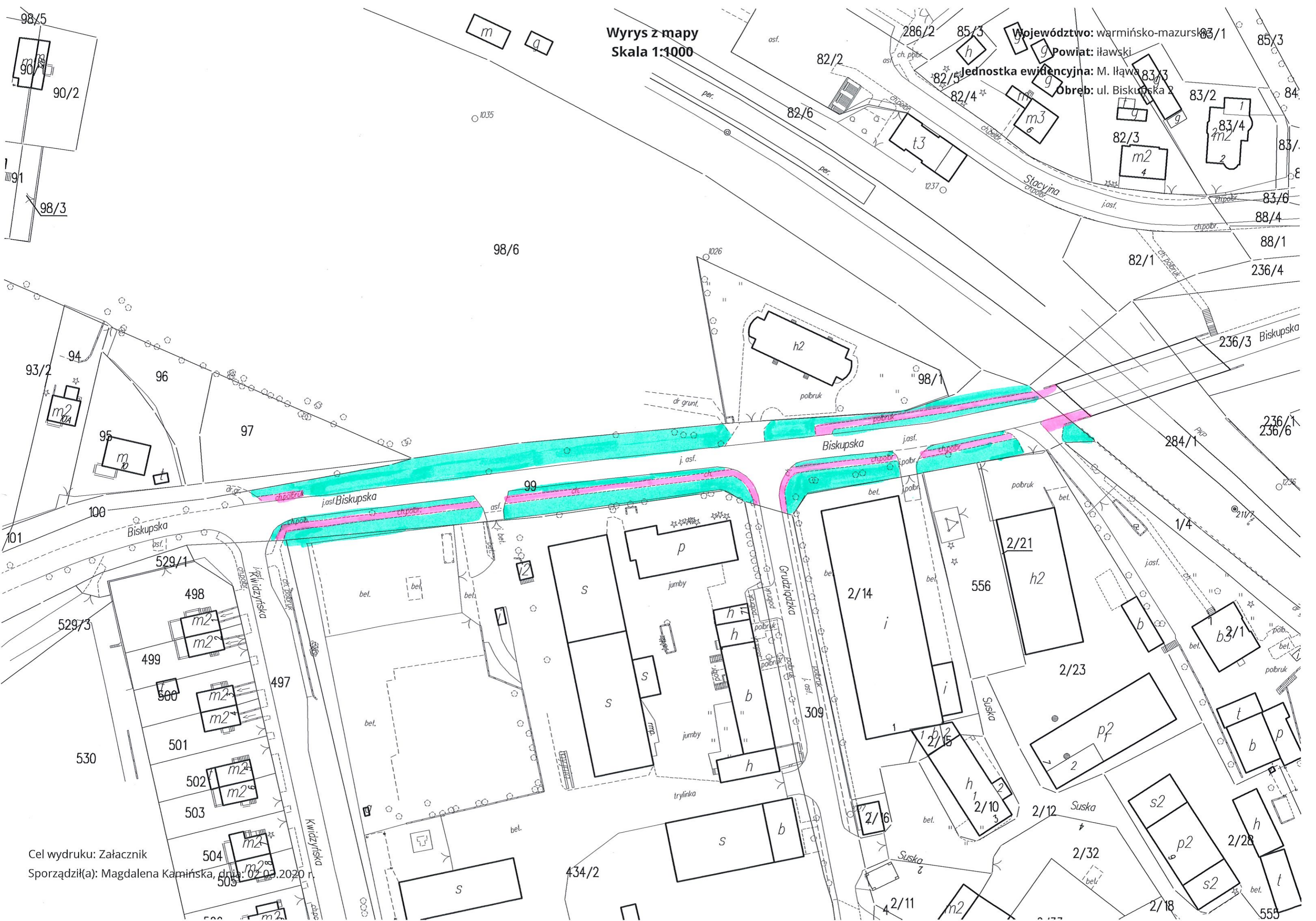
© 00 wydruku: Załącznik
Sporządził(a): Magdalena Kamińska, dnia: 02.03.2020 r.

2/23 2/1 1/4

223

Wyrys z mapy
Skala 1:1000

Województwo: warmińsko-mazurskie
Powiat: iławski
Jednostka ewidencyjna: M. Iława
Obręb: ul. Biskupska 2



Cel wydruku: Załącznik
Sporządził(a): Magdalena Kamińska, dnia: 02.03.2020 r.

316/3

Wzrys z flapy
Skala 1:1000

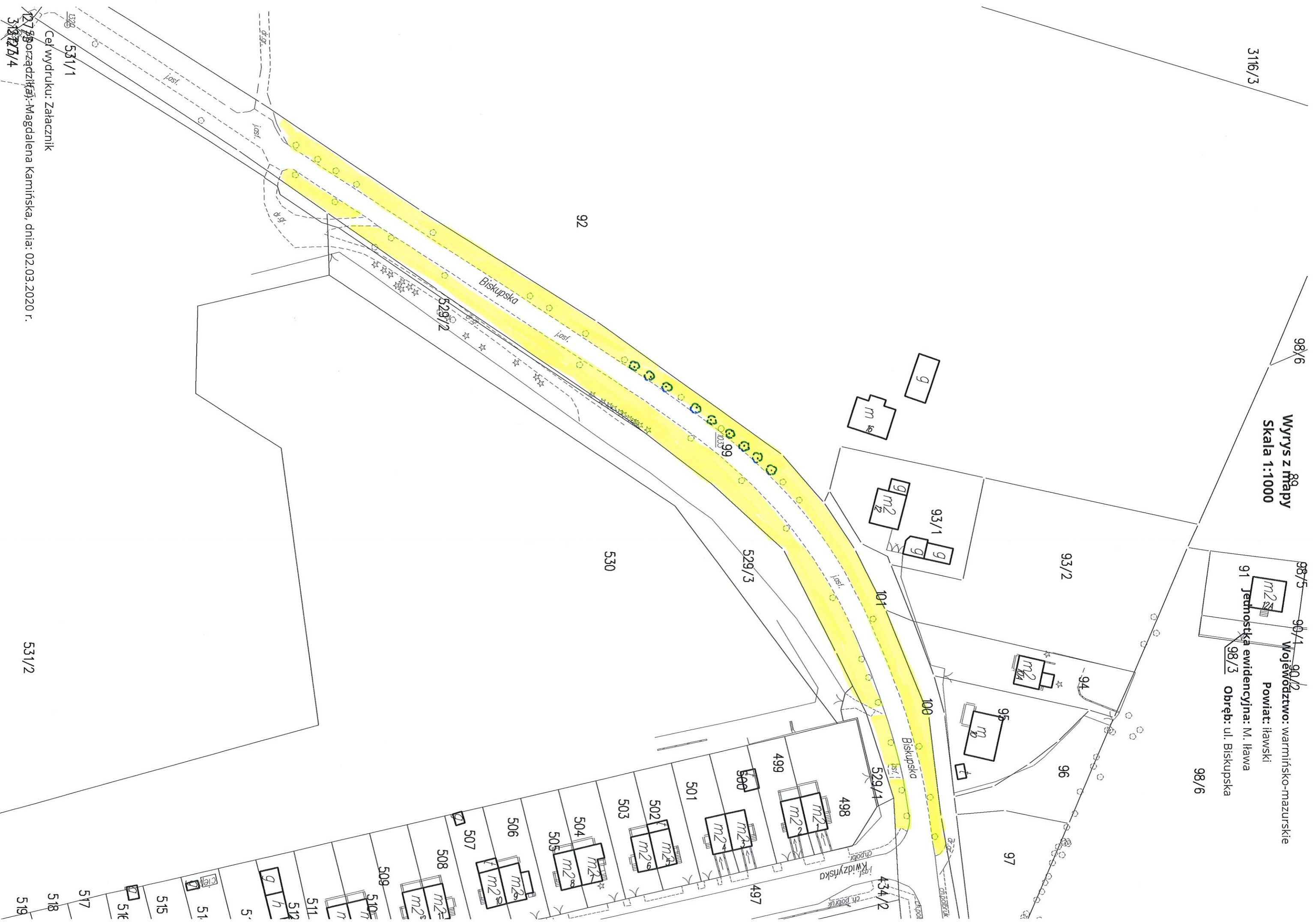
Województwo: warmińsko-mazurskie

Powiat: iławski

Jednostka ewidencyjna: M. Iława

98/3 Obręb: ul. Biskupska

98/6



531/1

Cel wydruku: Zatacznik

Porządek: Magdalena Kamińska, dnia: 02.03.2020 r.

531/4

531/2