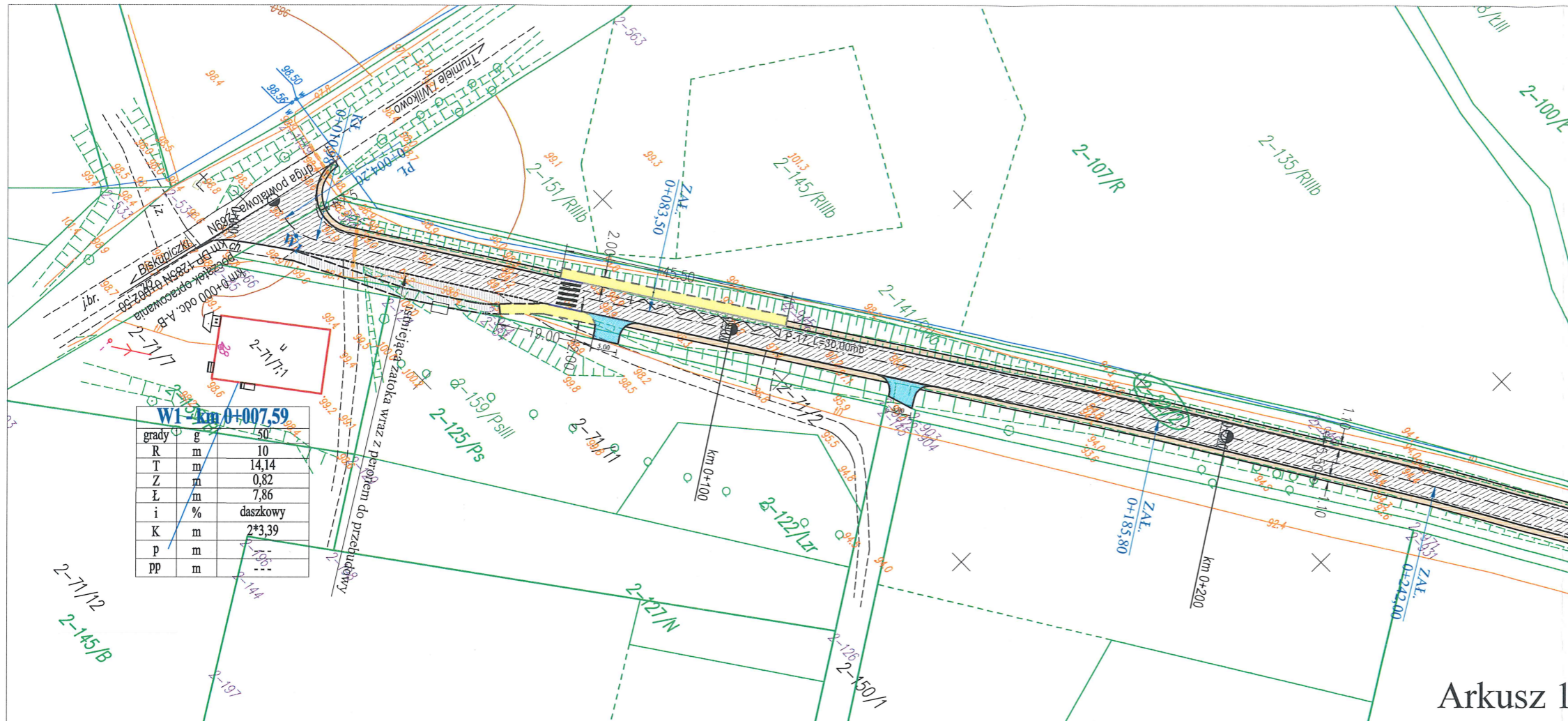


PROJEKT
ZAGOSPODAROWANIA TERENU
Przebudowa drogi powiatowej nr 1204N
Butowo - Łodygowo
w km 0+002,50 - 1+000,00
odcinek A-B

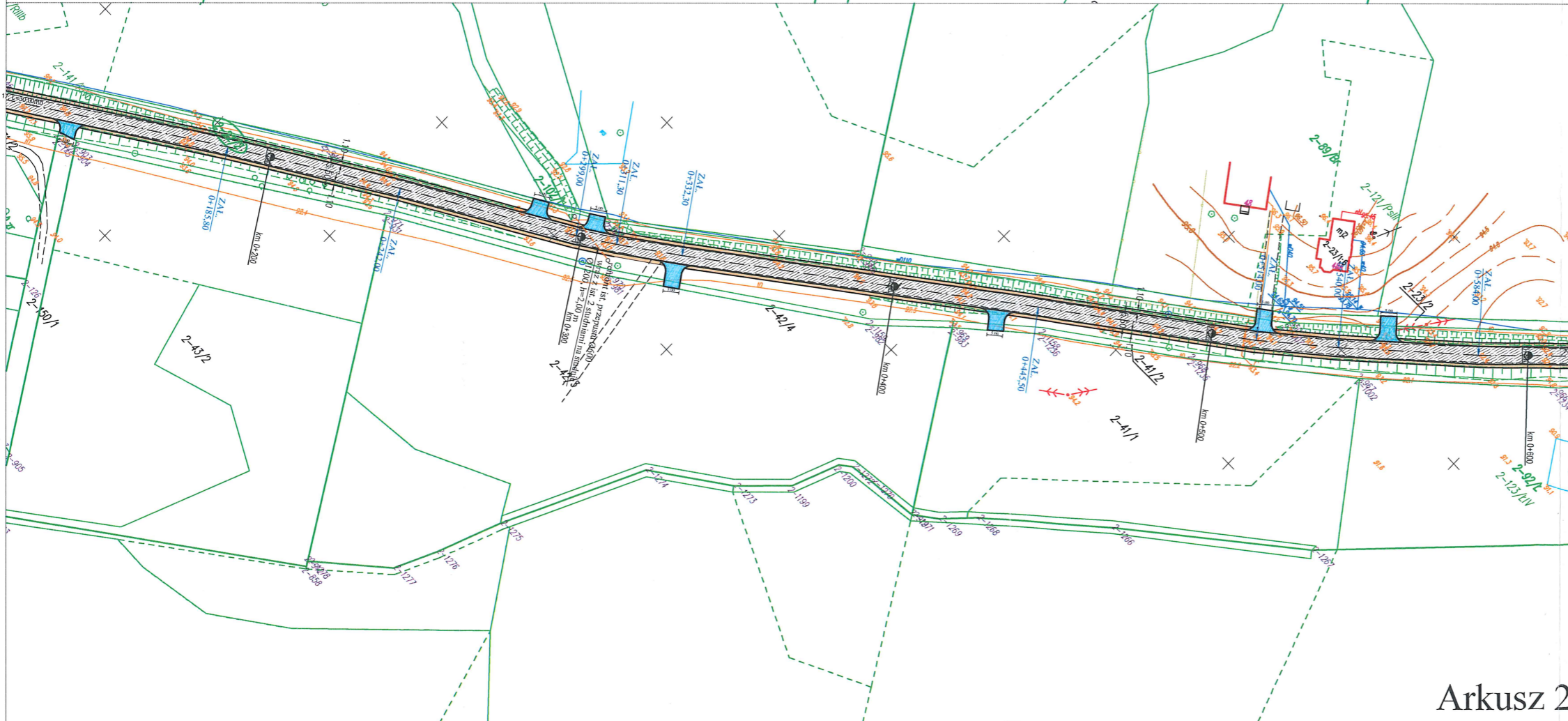
SKALA 1:1000, arkusz 1, 2

LEGENDA

	JEZDNIA szer. 5,50 m - NAWIERZCHNIA Z ASFALTOBETONU
	POBOCZE szer. 1,10 m - KŁSM 0/31,5
	ZJAZD szer. 5,00 m - NAWIERZCHNIA Z ASFALTOBETONU
	CHODNIK szer. 2,00 m - NAWIERZCHNIA Z KOSTKI BETONOWEJ
	OBRZEŻE
	KRAWĘŻNIK BETONOWY



Arkusz 1



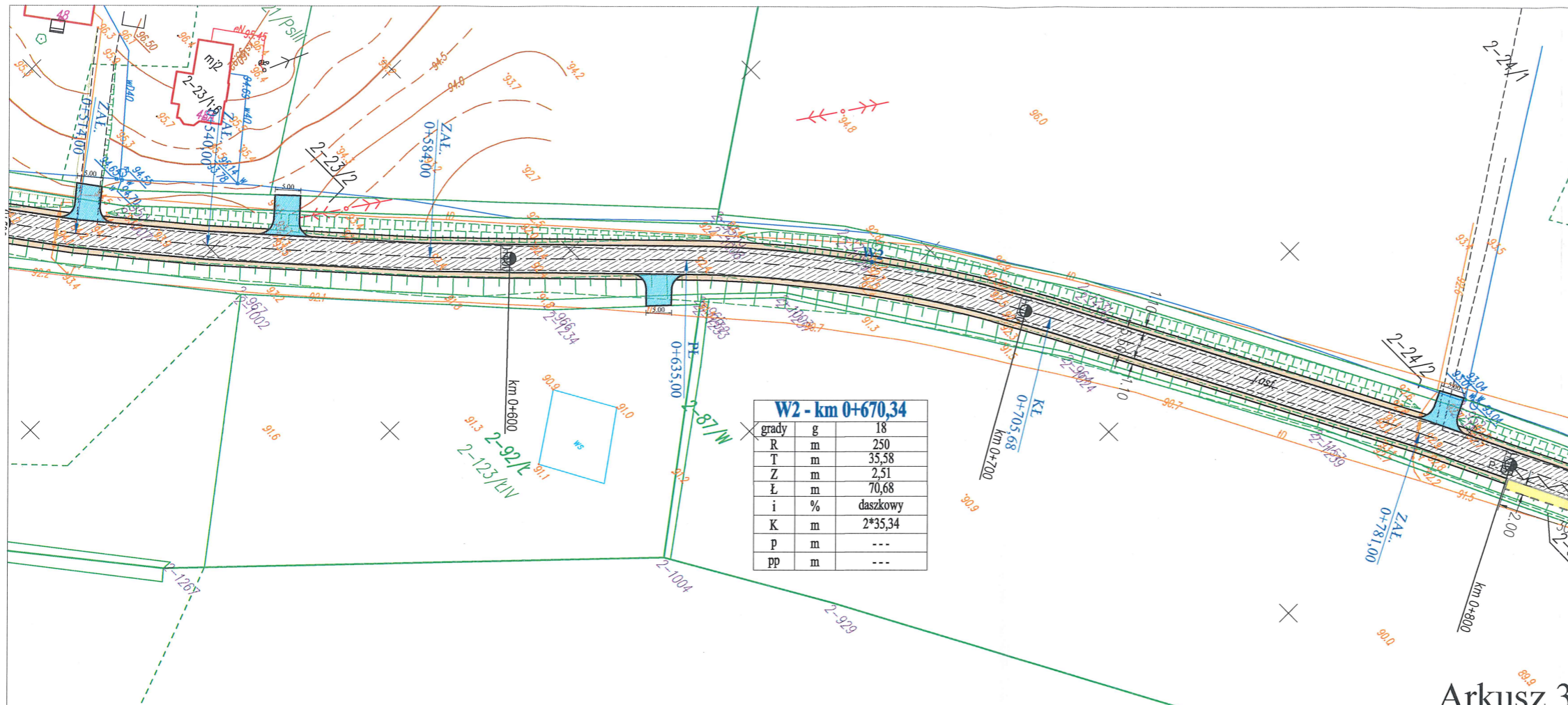
Arkusz 2

Rysunek	OPRACOWANIE TECHNICZNE ZAGOSPODAROWANIA TERENU	Rys. nr 1.0.
Zadanie	Przebudowa drogi powiatowej nr 1204N Butowo - Łodygowo w km 0+002,50 - 1+000,00 odcinek A-B	Skala: 1:1000
Investor	Powiatowy Zarząd Dróg w Ilawie ul. Tadeusza Kościuszki 33A/14-200 Ilawa	Data: 03.2019
Opracował:		

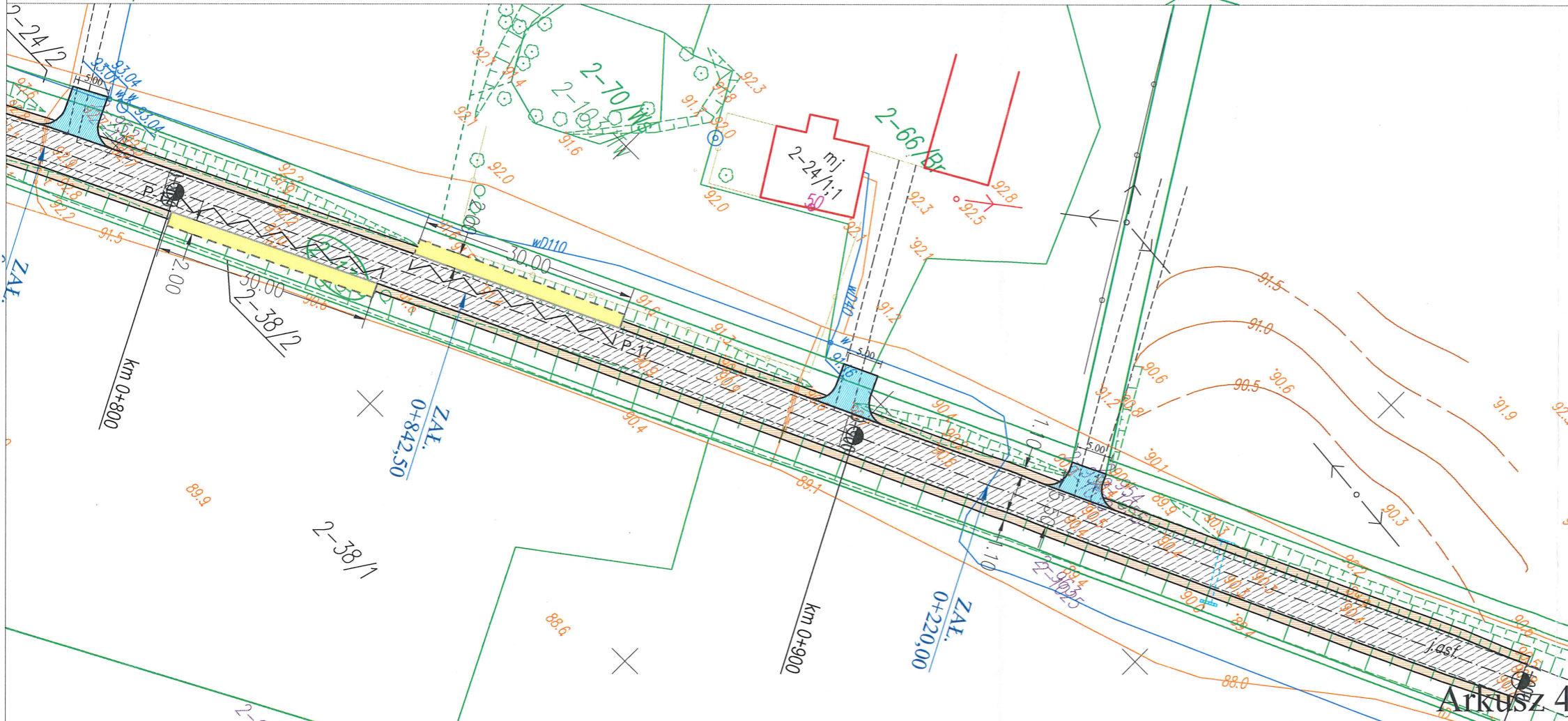
PROJEKT
ZAGOSPODAROWANIA TERENU
Przebudowa drogi powiatowej nr 1204N
Butowo - Łodygowo
w km 0+002,50 - 1+000,00
odcinek A-B
SKALA 1:1000, arkusz 3, 4

LEGENDA

	JEZDNIA szer. 5,50 m - NAWIERZCHNIA Z ASFALTOBETONU
	POBOCZE szer. 1,10 m - KLSM 0/31,5
	ZJAZD szer. 5,00 m - NAWIERZCHNIA Z ASFALTOBETONU
	CHODNIK szer. 2,00 m - NAWIERZCHNIA Z KOSTKI BETONOWEJ
	OBRZEŻE
	KRAWĘŻNIK BETONOWY



Arkusz 3



Arkusz 4

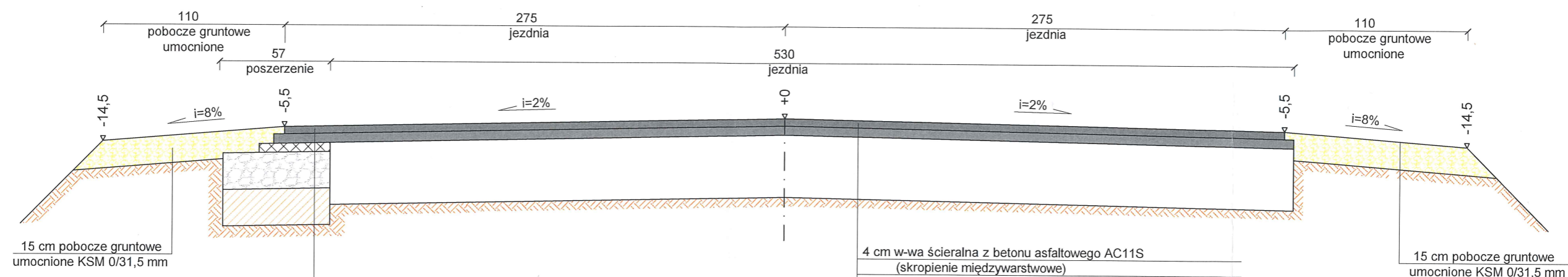
Obszar oddziaływania i ograniczonego użytkowania przedmiotowej inwestycji nie wykracza poza działki objęte inwestycją

Rysunek	OPRACOWANIE TECHNICZNE ZAGOSPODAROWANIA TERENU	Rys. nr 1.0.
Zadanie	Przebudowa drogi powiatowej nr 1204N Butowo - Łodygowo w km 0+002,50 - 1+000,00 odcinek A-B	Skala: 1:1000
Inwestor	Powiatowy Zarząd Dróg w Ilawie ul. Tadeusza Kościuszki 33A, 14-200 Ilawa	Data: 03.2019
Opracował:	Powiatowego Zarządu Dróg w Ilawie	

mgr inż. Cech Totarek

Przekrój konstrukcyjny: droga powiatowa 1204N
odcinek A-B
(jezdnia, poszerzenie)

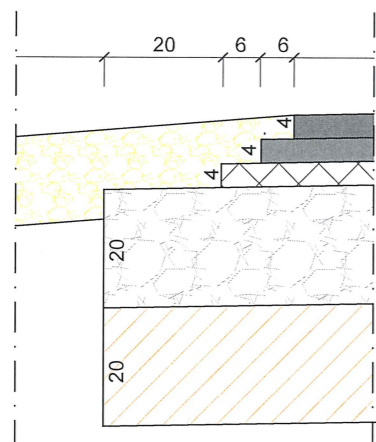
Skala 1:25
[wymiary w cm]



15 cm pobocze gruntowe umocnione KSM 0/31,5 mm

15 cm pobocze gruntowe umocnione KSM 0/31,5 mm

Odsadzki
Skala 1:10
[wymiary w cm]



4 cm w-wa ścieralna z betonu asfaltowego AC11S
(skropienie międzywarstwowe)
4 cm w-wa wiążąco-profilująca z betonu asfaltowego AC11P
(średnio 100kg/m³)
(skropienie międzywarstwowe)
4 cm podbudowa z betonu asfaltowego AC16P
20 cm podbudowa KSM 0/31,5mm
20 cm w-wa odsączająca z piasku lub pospółki
istniejący grunt

4 cm w-wa ścieralna z betonu asfaltowego AC11S
(skropienie międzywarstwowe)
4 cm w-wa wiążąco-profilująca z betonu asfaltowego AC11P
(średnio 100kg/m³)
(skropienie międzywarstwowe)
istniejąca nawierzchnia

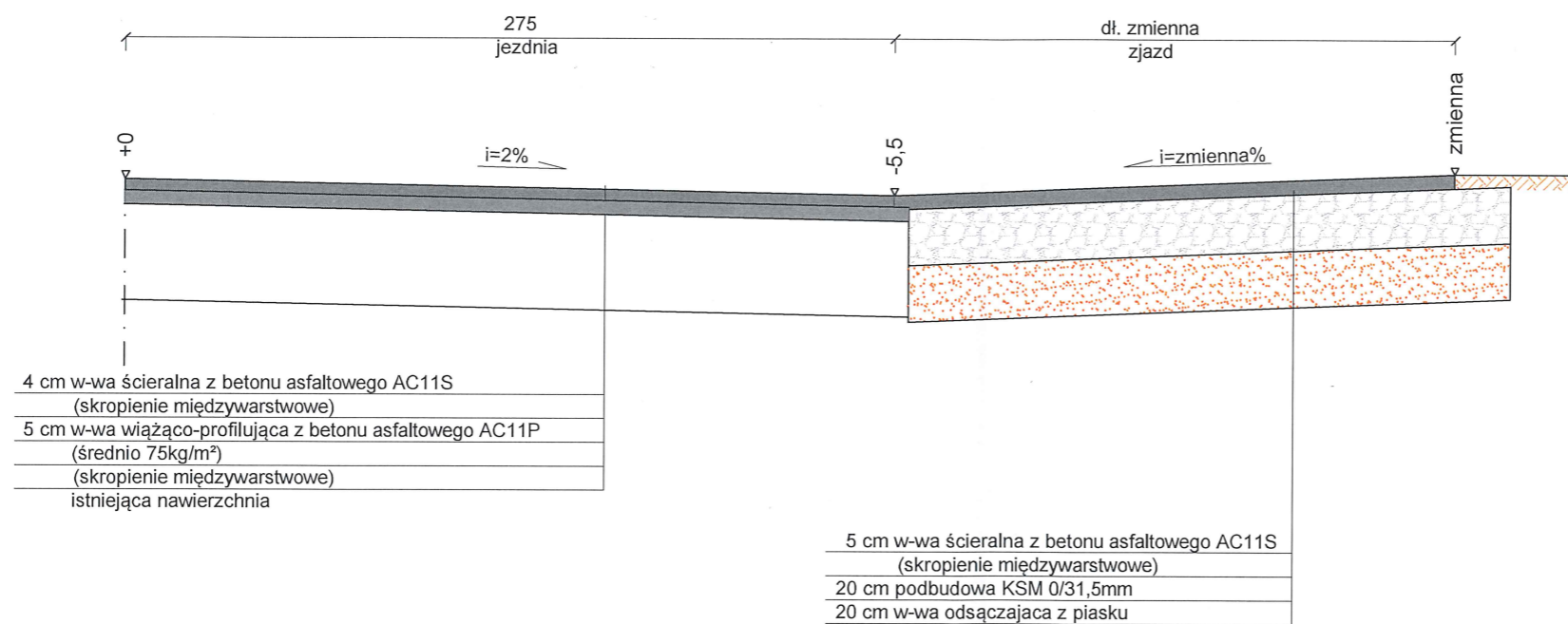
Rysunek	PRZEKRÓJ KONSTRUKCYJNY	Rys. nr 2.0
Zadanie	Przebudowa drogi powiatowej nr 1204N Butowo - Łodygowo w km 0+002,50 - 1+000,00 odcinek A-B	Skala: 1:25
Inwestor	Powiatowy Zarząd Dróg w Iławie ul. Tadeusza Kościuszki 33A, 14-200 Iława	Data: 03.2019
Opracował		

DYREKTOR
Powiatowego Zarządu Dróg w Iławie

mgr inż. Lech Tatarek

Przekrój konstrukcyjny: droga powiatowa 1204N
odcinek A-B
(zjazd)

Skala 1:25
[wymiary w cm]

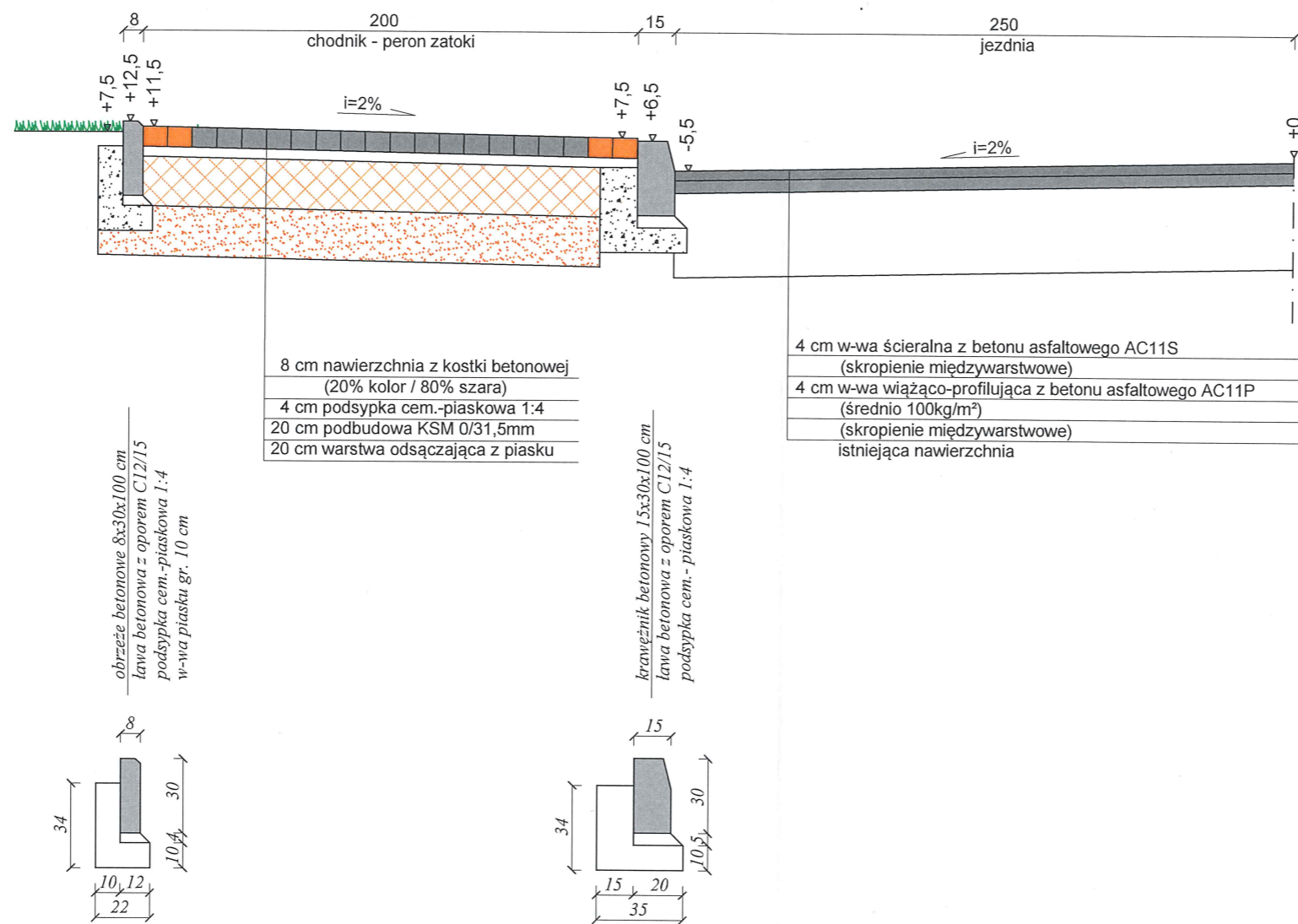


Rysunek	PRZEKRÓJ KONSTRUKCYJNY	Rys. nr 3.0
Zadanie	Przebudowa drogi powiatowej nr 1204N Butowo - Łodygowo w km 0+002,50 - 1+000,00, odcinek A-B	Skala: 1:25
Inwestor	Powiatowy Zarząd Dróg w Hawie ul. Tadeusza Kościuszki 33A, 14-200 Hawa	Data: 03.2019
Opracował	<i>[Signature]</i> DYREKTOR Powiatowego Zarządu Dróg w Hawie	

mgr inż. *[Signature]* Tutarek

Przekrój konstrukcyjny: droga powiatowa 1204N (chodnik/peron)

Skala 1:25
[wymiary w cm]



Rysunek	PRZEKRÓJ KONSTRUKCYJNY	Rys. nr 4.0
Zadanie	Przebudowa drogi powiatowej nr 1204N Butowo - Łodygowo w km 0+002,50 - 1+000,00 odcinek A-B	Skala: 1:25
Inwestor	Powiatowy Zarząd Dróg w Iławie ul. Tadeusza Kościuszki 33A, 14-200 Iława	Data: 03.2019
Opracował	D Y R E K T O R Powiatowego Zarządu Dróg w Iławie	

mgr inż. Lech Tatarek