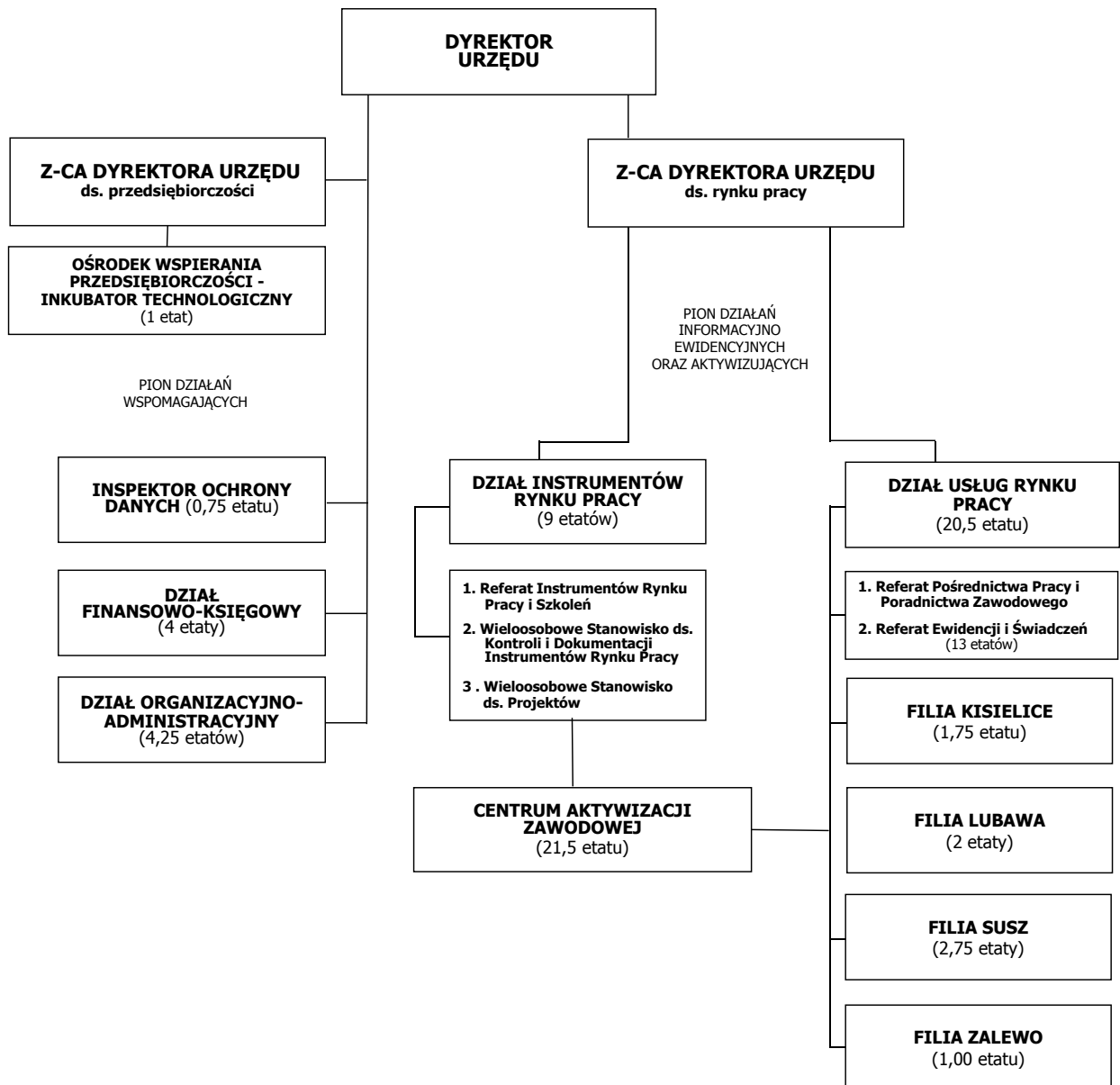


**SCHEMAT ORGANIZACYJNY PUP W IŁAWIE**



**FUNKCJE CENTRUM AKTYWIZACJI ZAWODOWEJ REALIZOWANE SĄ :**

- w Dziale Usług Rynku Pracy pkt. 1 i 2
- w Dziale Instrumentów Rynku Pracy pkt. 1
- w Filii Kisielice, Lubawa, Susz i Zalewo na stanowisku pośrednika pracy

1 pracownik - pięcioletni urlop bezpłatny (kadencja)

**stan na 19 listopada 2019 roku - 42,5 etatu**