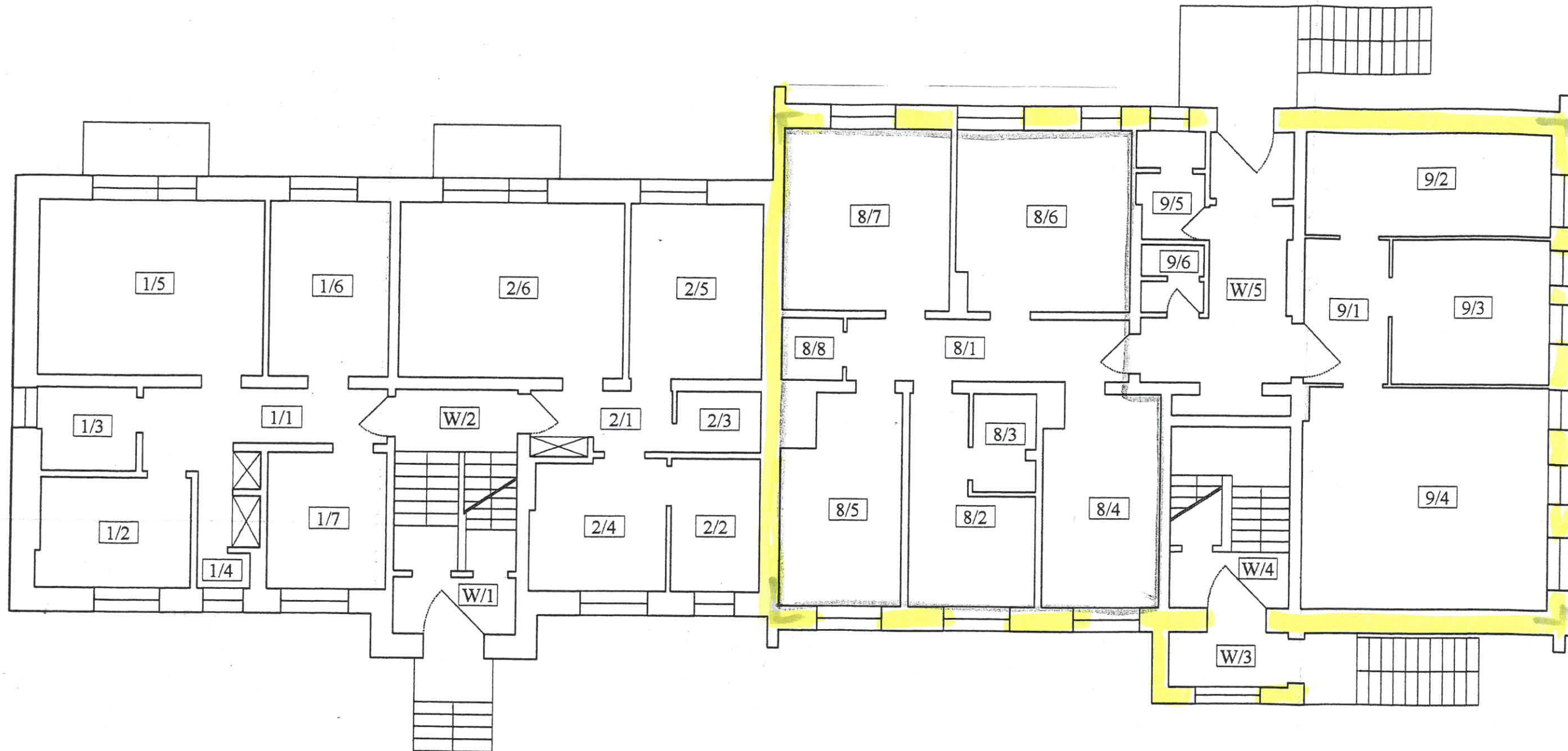


# INWENTARYZACJA

Budynku mieszkalnego 10 lokalowego, położonego w Kisielicach przy ul. Szkolnej 4

RZUT PARTERU

skala 1:100



## LOKAL NR 1

| Nr            | Nazwa pom. | Pow. [m2]    |
|---------------|------------|--------------|
| 1/1           | przedpokój | 10,85        |
| 1/2           | Kuchnia    | 8,72         |
| 1/3           | Łazienka   | 4,21         |
| 1/4           | w.c        | 0,96         |
| 1/5           | Pokój      | 20,33        |
| 1/6           | Pokój      | 10,59        |
| 1/7           | Pokój      | 8,24         |
| <b>Razem:</b> |            | <b>63,90</b> |

## LOKAL NR 2

| Nr            | Nazwa pom. | Pow. [m2]    |
|---------------|------------|--------------|
| 2/1           | Przedpokój | 4,51         |
| 2/2           | Kuchnia    | 6,01         |
| 2/3           | Łazienka   | 2,61         |
| 2/4           | Pokój      | 9,01         |
| 2/5           | Pokój      | 11,76        |
| 2/6           | Pokój      | 20,23        |
| <b>Razem:</b> |            | <b>54,13</b> |

## LOKAL NR 8

| Nr           | Nazwa pom. | Pow. [m2]    |
|--------------|------------|--------------|
| 8/1          | Przedpokój | 12,37        |
| 8/2          | Kuchnia ✓  | 7,23         |
| 8/3          | Łazienka ✓ | 3,11         |
| 8/4          | Pokój v    | 12,48        |
| 8/5          | Pokój v    | 12,55        |
| 8/6          | Pokój v    | 15,90        |
| 8/7          | Pokój ✓    | 15,78        |
| 8/8          | Schowek v  | 1,96         |
| <b>Razem</b> |            | <b>81,38</b> |

## LOKAL NR 9

| Nr            | Nazwa pom. | Pow. [m2]    |
|---------------|------------|--------------|
| 9/1           | Przedpokój | 6,40         |
| 9/2           | Kuchnia    | 13,28        |
| 9/3           | Pokój      | 12,04        |
| 9/4           | Pokój      | 28,67        |
| 9/5           | Łazienka   | 3,60         |
| 9/6           | w.c        | 2,20         |
| <b>Razem:</b> |            | <b>66,19</b> |

Lokale spełniają wymogi samodzielnych lokali zgodnie z ustawą o własności lokali

## POMIESZCZENIA WSPÓLNE

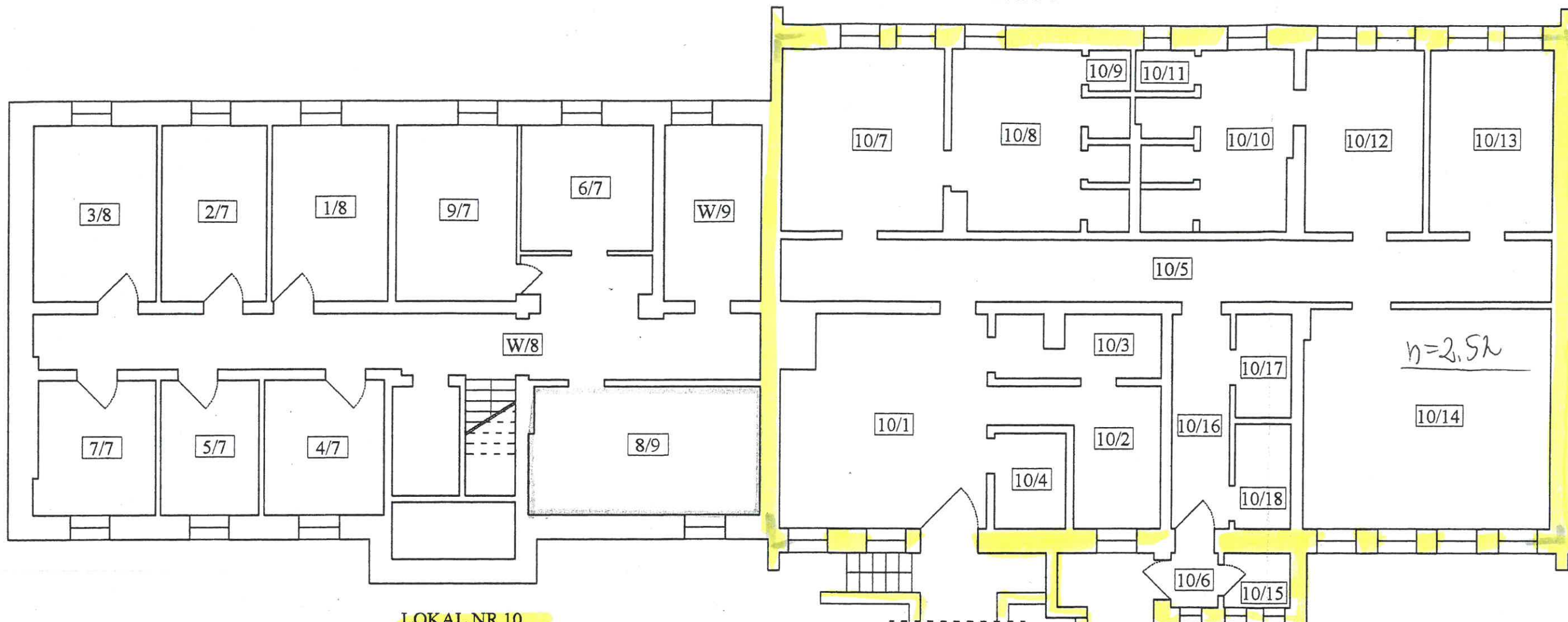
| Nr            | Nazwa pom.      | Pow. [m2]    |
|---------------|-----------------|--------------|
| W/1           | Przedsiónek     | 3,61         |
| W/2           | Klatka schodowa | 5,47         |
| W/3           | Weranda         | 3,42         |
| W/4           | Przedsiónek     | 3,50         |
| W/5           | Korytarz        | 13,00        |
| <b>Razem:</b> |                 | <b>29,00</b> |

# INWENTARYZACJA

Budynku mieszkalnego 10 lokalowego, położonego w Kisielicach przy ul. Szkolnej 4

RZUT PIWNICY

skala 1:100



### LOKAL NR 10

| Nr            | Nazwa pom.    | Pow. [m2]     |
|---------------|---------------|---------------|
| 10/1          | Holl          | 23,65         |
| 10/2          | Pom. socjalne | 6,28          |
| 10/3          | w.c           | 5,05          |
| 10/4          | Magazynek     | 3,48          |
| 10/5          | Korytarz      | 24,70         |
| 10/6          | Przedsiónek   | 1,30          |
| 10/7          | Szatkia       | 15,25         |
| 10/8          | Łazienka      | 14,27         |
| 10/9          | w.c           | 0,87          |
| 10/10         | Łazienka      | 11,97         |
| 10/11         | w.c           | 1,23          |
| 10/12         | Szatkia       | 11,22         |
| 10/13         | Magazyn       | 11,63         |
| 10/14         | Stółówka      | 28,28         |
| 10/15         | Magazynek     | 1,91          |
| 10/16         | Korytarz      | 6,45          |
| 10/17         | Magazynek     | 3,04          |
| 10/18         | Magazynek     | 3,08          |
| <b>Razem:</b> |               | <b>173,66</b> |

Lokale spełniają wymogi samodzielnych lokali zgodnie z ustawą o własności lokali

Pomieszczenie przynależne do lokalu NR 1

| Nr  | Nazwa pom. | Pow. [m2] |
|-----|------------|-----------|
| 1/8 | Piwnica    | 10,30     |

Pomieszczenie przynależne do lokalu NR 2

| Nr  | Nazwa pom. | Pow. [m2] |
|-----|------------|-----------|
| 2/7 | Piwnica    | 9,50      |

Pomieszczenie przynależne do lokalu NR 3

| Nr  | Nazwa pom. | Pow. [m2] |
|-----|------------|-----------|
| 3/8 | Piwnica    | 10,97     |

### POMIESZCZENIA WSPÓLNE

| Nr            | Nazwa pom.    | Pow. [m2]    |
|---------------|---------------|--------------|
| W/8           | Korytarz      | 25,66        |
| W/9           | Węzeł cieplny | 8,59         |
| <b>Razem:</b> |               | <b>34,25</b> |

Pomieszczenie przynależne do lokalu NR 4

| Nr  | Nazwa pom. | Pow. [m2] |
|-----|------------|-----------|
| 4/7 | Piwnica    | 8,17      |

Pomieszczenie przynależne do lokalu NR 5

| Nr  | Nazwa pom. | Pow. [m2] |
|-----|------------|-----------|
| 5/7 | Piwnica    | 6,86      |

Pomieszczenie przynależne do lokalu NR 6

| Nr  | Nazwa pom. | Pow. [m2] |
|-----|------------|-----------|
| 6/7 | Piwnica    | 8,36      |

Pomieszczenie przynależne do lokalu NR 7

| Nr  | Nazwa pom. | Pow. [m2] |
|-----|------------|-----------|
| 7/7 | Piwnica    | 8,18      |

Pomieszczenie przynależne do lokalu NR 8

| Nr  | Nazwa pom. | Pow. [m2] |
|-----|------------|-----------|
| 8/9 | Piwnica    | 14,88     |

Pomieszczenie przynależne do lokalu NR 9

| Nr  | Nazwa pom. | Pow. [m2] |
|-----|------------|-----------|
| 9/7 | Piwnica    | 10,81     |