

K.7120.6.2018 Powiatowy Zarząd Dróg
w Iławie
KANCELARIA

Iława, 26.01.2018r.

Otrzymano dnia 26.01.2018.
Nr 280/2018. M@ofutur
Załączników
Skierowano

Powiatowy Zarząd Dróg
ul. T. Kościuszki 33A
14-200 Iława

Działając na podstawie art. 10 ust. 5 ustawy z dnia 20 czerwca 1997r. Prawo o ruchu drogowym (tekst jedn. Dz. U. z 2017 r., poz. 1260, ze zm.) i § 6 ust. 1 rozporządzenia Ministra Infrastruktury z dnia 23 września 2003 r. w sprawie szczegółowych warunków zarządzania ruchem na drogach oraz wykonywaniem nadzoru nad tym zarządzaniem (t.j. Dz. U. z 2017 r., poz.784) – po rozpatrzeniu:

Projektu stałej organizacji ruchu dla zadania pn.: *Przebudowa mostu w ciągu drogi powiatowej Nr 1222 N Lubawa – Rumienica – dr Nr 1267 N w miejscowości Prątnica przez rzeczkę Prątnicką.*

Przedstawionego do zatwierdzenia w Starostwie Powiatowym w Iławie w dniu 25.01.2018r.

Zatwierdzam w całości przedmiotowy projekt stałej organizacji ruchu dla zadania pn.: *Przebudowa mostu w ciągu drogi powiatowej Nr 1222 N Lubawa – Rumienica – dr Nr 1267 N w miejscowości Prątnica przez rzeczkę Prątnicką*

następującymi uwagami:

1. Przedstawiona w projekcie organizacja ruchu ma charakter stały.

Zatwierdzoną organizację ruchu wprowadzić do 31 grudnia 2018r.

2. Zastosować oznakowanie zgodnie z:
 - Rozporządzeniem Ministrów Infrastruktury oraz Spraw Wewnętrznych i Administracji z dnia 31 lipca 2002r. w sprawie znaków i sygnałów drogowych (Dz. U. Nr 170, poz. 1393 ze zm.),
 - Rozporządzeniem Ministra Infrastruktury z dnia 3 lipca 2003r. w sprawie szczegółowych warunków technicznych dla znaków i sygnałów drogowych oraz urządzeń bezpieczeństwa ruchu drogowego i warunków ich umieszczenia na drogach wraz załącznikami nr. 1- 4 (Dz. U. Nr 220, poz. 2181 ze zm.),
 - Rozporządzeniem Ministra Infrastruktury z dnia 23 września 2003r. w sprawie szczegółowych warunków zarządzania ruchem na drogach oraz wykonywania nadzoru nad tym zarządzaniem (t.j. Dz. U. z 2017r., poz. 784).
3. Po zrealizowaniu przebudowy istniejącego mostu na przepust należy usunąć istniejące oznakowanie zgodnie z zatwierdzonym projektem.
4. Zgodnie z § 12 ust.1 rozporządzenia Ministra Infrastruktury z dnia 23 września 2003r. w sprawie szczegółowych warunków zarządzania ruchem na drogach oraz

wykonywania nadzoru nad tym zarządzaniem jednostka wprowadzająca organizację ruchu zobowiązana jest powiadomić o wprowadzeniu zatwierdzonej organizacji ruchu organ zarządzający ruchem na drogach powiatowych i gminnych (Starostę Powiatu Iławskiego), Wójta Gminy Lubawa oraz Komendanta Powiatowego Policji w Iławie, co najmniej 7 dni przed jej wprowadzeniem.

5. Jeżeli w terminie do 31 grudnia 2018r. brak będzie powiadomienia , o którym mowa w § 12 ust. 1 w/w rozporządzeniu, organ zarządzający ruchem poinformuje o utracie ważności przedmiotowej organizacji ruchu.

Załączniki;

1. Projekt organizacji ruchu

2

STAROSTA

Marek Polanski

.....
(podpis)

Otrzymują:

- ① Adresat
2. A/A

Do wiadomości:

1. Komenda Powiatowa Policji w Iławie
Wydział Ruchu Drogowego
ul. Wiejska 4
14-200 Iława
2. Gmina Wiejska Lubawa
Fijewo 73, 14-260 Lubawa


BIURO PROJEKTÓW

Spółka z o.o.

10-542 OLSZTYN, ul Dąbrowszczaków 39, tel./fax (0-89) 527-41-11 biuro@now-eko.com.pl

Nazwa obiektu: Przebudowa mostu w ciągu drogi powiatowej Nr 1222N Lubawa – Rumienica – dr. Nr 1267N w miejscowości Prątnica przez rzekę Prątniczkę.

Adres: Województwo warmińsko - mazurskie powiat Iława , gmina Lubawa, miejscowość Prątnica.

Inwestor: Powiatowy Zarząd Dróg ul. T. Kościuszki 33A, 14-200 Iława.

Stadium dokumentacji: Stała organizacja ruchu.

Branża: Mostowa

Rodzaj opracowania: Przebudowa mostu w ciągu drogi powiatowej Nr 1222 N Lubawa – Rumienica – dr. Nr 1267N w miejscowości Prątnica przez rzekę Prątniczkę.

Oświadczenie: my, niżej podpisani oświadczamy, że w/w projekt budowlany jest wykonany zgodnie z obowiązującymi przepisami i zasadami wiedzy technicznej.

Uwagi dodatkowe Nr ewid. działki - **16-286** w obrębie - Prątnica

Kategoria obiektu XXXVIII

Autor opracowania: mgr inż. Wiktor Łożyński

mgr inż. Wiktor ŁOŻYŃSKI
Specjalność kont. - inż. /mosty/

UPR. BUD. Nr 42/79/OL
§ 4 ust. 2, § 7, § 13 ust. 1 pkt 3 lit. c

Nr umowy: . Zlecenie 26 /U/2016

Data wykonania: Styczeń 2018 r.

STAROSTWO POWIATOWE W IŁAWIE
14-200 Iława, ul. Gen. Władysława Żeligowskiego 2a
WYDZIAŁ KUMULACJI
tel. 89 649 07 00, fax 89 649 86 00

Opis

do projektu stałej organizacji ruchu w rejonie przebudowanego mostu w ciągu drogi powiatowej Nr 1222N Lubawa – Rumienica – dr. Nr 1267N w miejscowości Prątnica przez rzekę Prątniczkę.

1. Podstawa opracowania .

1. Umowa zlecenie na wykonanie projektu stałej organizacji ruchu w rejonie przebudowanego mostu w ciągu drogi powiatowej Nr 1222N Lubawa – Rumienica – dr. Nr 1267N w miejscowości Prątnica przez rzekę Prątniczkę.
2. Mapa sytuacyjno – wysokościowa w skali 1 : 500.
3. Wizja lokalna.
4. Decyzja pozwolenia wodnoprawnego.
5. Inwentaryzacja istniejącego przepustu.

2. Zakres opracowania .

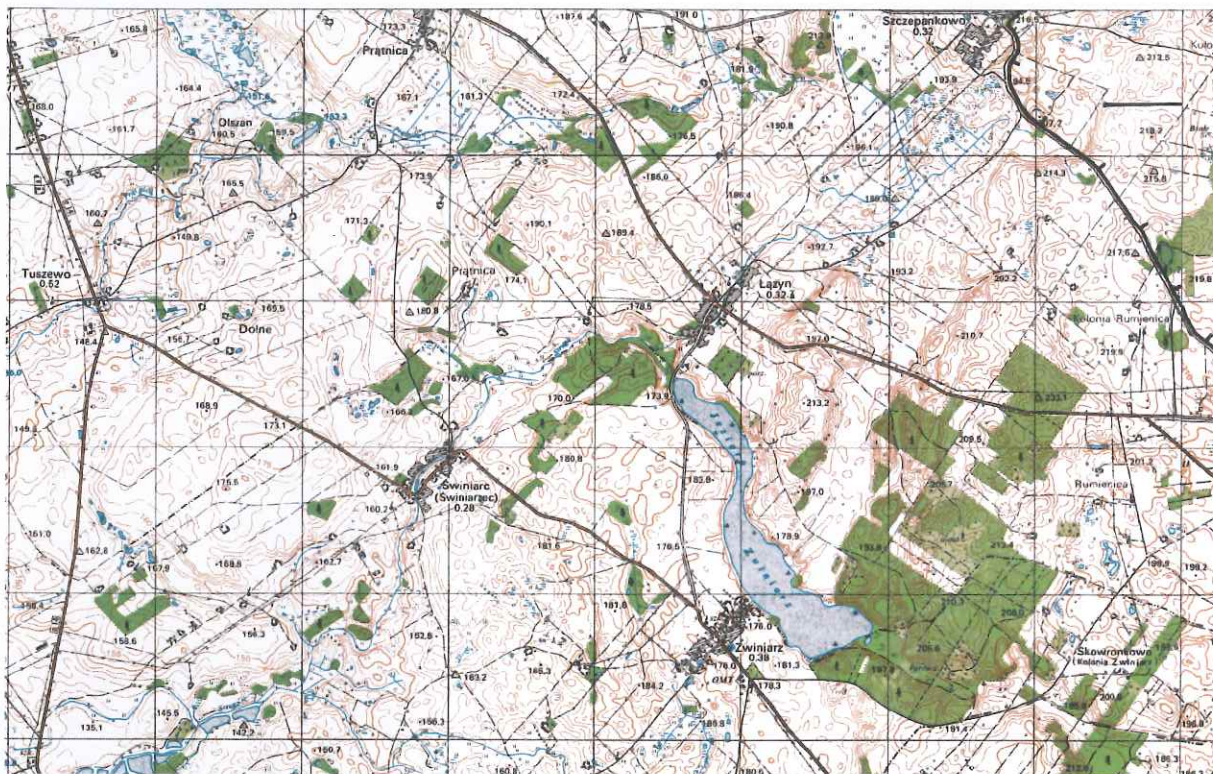
Opracowanie obejmuje projekt stałej organizacji ruchu w rejonie przebudowanego mostu w ciągu drogi powiatowej Nr 1222N Lubawa – Rumienica – dr. Nr 1267N w miejscowości Prątnica przez rzekę Prątniczkę wraz z dojazdami na odcinku 50,00 m po obu stronach projektowanego przepustu oraz jednostronnym chodnikiem na odcinku 50,00 mb.

3. Lokalizacja przepustu .

Przebudowywany most na przepust jest zlokalizowany na działkach o numerze ewidencyjnym :

- **16-286** w obrębie - Prątnica której właścicielem jest powiat ławski, w zarządzie Powiatowego Zarządu Dróg ul. T. Kościuszki 33A, 14-200 Ława.

Przebudowywany most na przepust jest zlokalizowana w osi istniejącego mostu na rzece Prątniczka.



STAROSTWO POWIATOWE W ILAWIE
14-200 Ilawa, ul. Gen. Andersa 2a
WYDZIAŁ KOMUNIKACJI
tel. 89 649 07 00, fax 89 649 66 00

4. Opis stanu istniejącego .

W miejscu projektowanej inwestycji istnieje most o konstrukcji nośnej przęsła, żelbetowej, płytowej opartej na masywnych przyczółkach żelbetowych. Długość całkowita mostu wynosi $L_c = 8,90$ m, szerokość w świetle gzymsów $B = 8,26$ m, światło mostu $L_s = 3,50$ m, wysokość konstrukcyjna $h_k = 0,65$ m, wzniesienie konstrukcji nad poziom lustra wody $H_w = 2,10$ m.

5. Opis projektowanej przebudowy przepustu .

W miejscu istniejącego mostu projektuje się wykonanie przepustu z blachy falistej o wymiarach 323 x 215 cm i długości $L = 10,00$ m.

Przebudowa mostu obejmuje także przebudowę dojazdów na odcinkach po 50 m z każdej strony mostu.

5. Stała organizacja ruchu po przebudowie mostu.

Po zrealizowaniu przebudowy istniejącego mostu na przepust należy usunąć istniejące oznakowanie:

- od strony miejscowości Prątnica znaki: **A-12a** (zwężenie drogi), **B-33** (ograniczenie prędkości do 60 km/h), **B-33** (ograniczenie prędkości do 40 km/h), **D-5** (pierwszeństwo na zwężonym odcinku drogi).

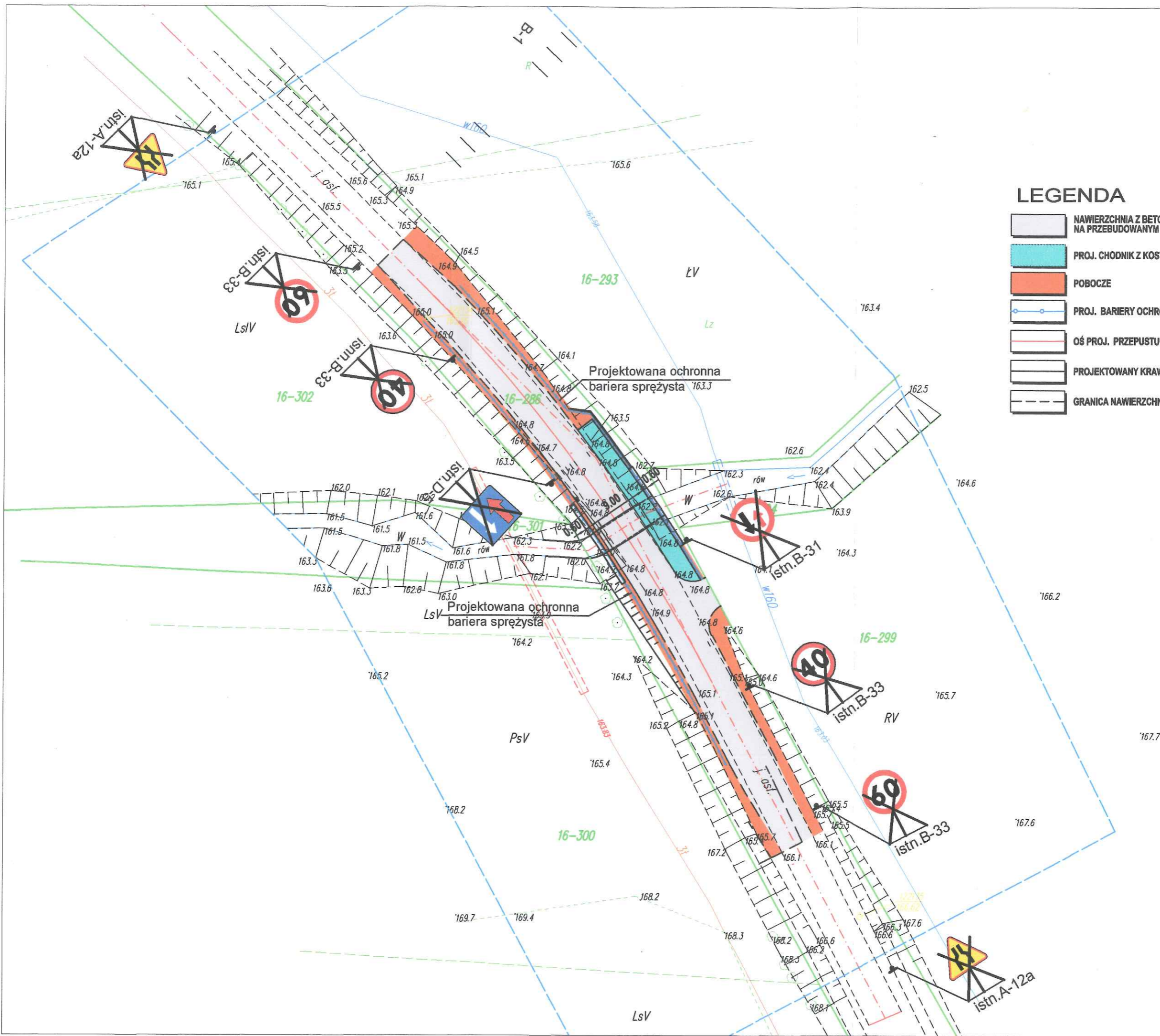
- od strony miejscowości Łążyn znaki: **A-12a** (zwężenie drogi), **B-33** (ograniczenie prędkości do 60 km/h), **B-33** (ograniczenie prędkości do 40 km/h), **B-31** (pierwszeństwo dla nadjeżdżających z przeciwnika).

Zmiana organizacji ruchu nastąpi po zrealizowaniu inwestycji to jest III kwartał 2018 roku.

Opracował

mgr inż. Wiktor Łożyński

STAROSTWO POWIATOWE W ILAWIE
14-200 Ilawa, ul. Gen. W. Andersa 2a
WYDZIAŁ KOMUNIKACJI
tel. 89 649 07 00, fax 89 649 66 00



- ### LEGENDA
- NAWIERZCHNIA Z BETONU ASFALTOWEGO NA PRZEBUDOWANYM ODCINKU DROGI
 - PROJ. CHODNIK Z KOSTKI BETONOWEJ KOLORU SZAREGO
 - POBOCZE
 - PROJ. BARIERY OCHRONNE
 - OŚ PROJ. PRZEPUSTU I OSI ISTN. DROGI
 - PROJEKTOWANY KRAWĘŻNIK KAMIENNY
 - GRANICA NAWIERZCHNI Z BETONU ASFALTOWEGO

STAROSTWO POWIATOWE W ILAWIE
 14-200 Ilawa, ul. Gen. J. Andersa 2a
 Wydział Komunikacji
 tel. 89 640 07 71, fax 89 643 66 00

BIURO PROJEKTÓW Sp.z o.o.	
NEW-EKO	10-542 OLSZTYN, ul. Dąbrowszczaków 39, telefon (89) 527-41-11 biuro@now-eko.com.pl
Stadium	PROJEKT WYKONAWCZY
Treść	Sytuacja - STALA ORGANIZACJA RUCHU
Obiekt	PRZEBUDOWA MOSTU W CIĄGI DROGI POWIATOWEJ NR1222N
LUBAWA -	RUMIENICA - DR. NR 1267N W MIEJSCOWOŚCI PRATNICA
Autor	mgr inż. W. I. OŻYŃSKI
Oprac.	inż. A. GOLAWSKA
Nr zlec.	26/07/2016 (18/16)
Nr rys.	1
Skala	1:500
Data	01.2018
NR.UPR.	42/79/0L

POWIATOWY ZARZĄD DRÓG
w Iławie
14-200 Iława, ul. Tadeusza Kościuszki 33A
tel. 89/648 54 68
NIP 744-15-04-874

Iława, 23.01.2018 r.

PZD.252.11.2016.2017.4A

URZĄD GMINY LUBAWA

Fijewo 73
14-260 Lubawa

dot. projekt stałej organizacji ruchu dla zadania

Zwracam się z prośbą o zaopiniowanie projektu stałej organizacji ruchu dla zadania: *Przebudowa mostu w ciągu drogi powiatowej 1222N Lubawa – Rumienica – dr. Nr 1267N w miejscowości Prątnica przez rzekę Prątniczkę*

URZĄD GMINY LUBAWA
Fijewo 73, pow. iławski
woj. warmińsko-mazurski
14-260 Lubawa
tel. 89 648 54 68, fax 89 648 54 69

DYREKTOR
Powiatowego Zarządu Dróg w Iławie
mgr inż. Dech Tatarak

Uzgodniono

Fijewo dn. 24-01-2018r.

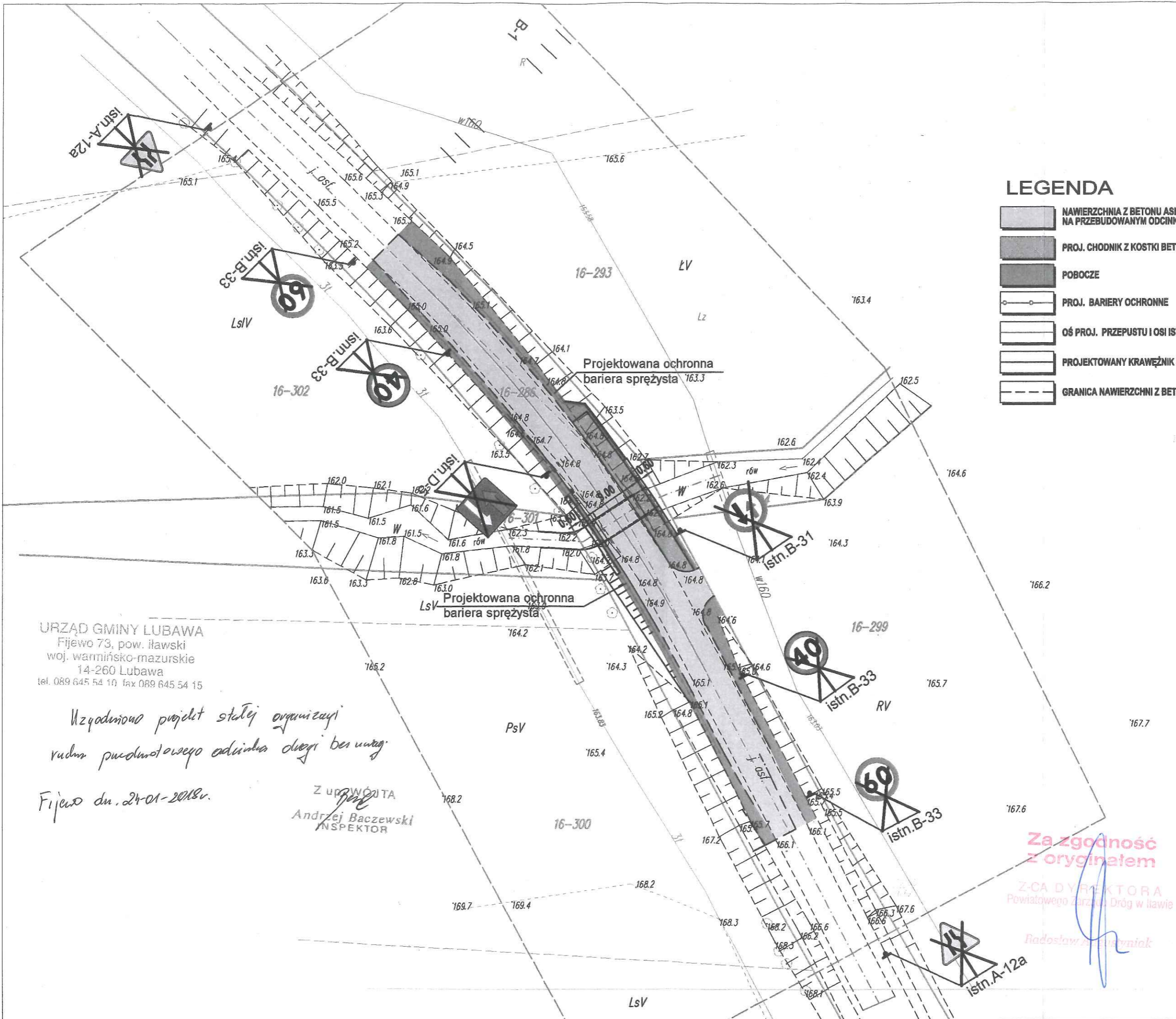
[Signature]

STAROSTWO POWIATOWE W IŁAWIE
14-200 Iława, ul. Gen. Andersa 2a
WYDZIAŁ KOMUNIKACJI
tel. 89 649 07 00, fax 89 649 66 00

**Za zgodność
z oryginałem**

Z-CIA DYREKTORA
Powiatowego Zarządu Dróg w Iławie

Radosław Augustyniak



LEGENDA

- NAWIERZCHNIA Z BETONU ASFALTOWEGO NA PRZEBUDOWANYM ODCINKU DRÓGI
- PROJ. CHODNIK Z KOSTKI BETONOWEJ KOLORU SZAREGO
- POBOCZE
- PROJ. BARIERY OCHRONNE
- OŚ PROJ. PRZEPUSTU I OSI ISTN. DRÓGI
- PROJEKTOWANY KRAWĘŻNIK KAMIENNY
- GRANICA NAWIERZCHNI Z BETONU ASFALTOWEGO

STAROSTWO POWIATOWE W IAWIE
 14-200 Iława, ul. W. Łożyńskiego 2a
 WYDZIAŁ KRAJOWY
 tel. 09 649 07 90, fax 09 649 06 00

URZĄD GMINY LUBAWA
 Fijewo 73, pow. iławski
 woj. warmińsko-mazurskie
 14-260 Lubawa
 tel. 089 645 54 10 fax 089 645 54 15

Uzgodniono projekt stałej organizacji ruchu przedmiotowego odcinka drogi bez ustrąg.

Fijewo dn. 24-01-2018r.

Z UPRAWNIENIAMI
 Andrzej Baczewski
 INSPEKTOR

Za zgodność z oryginałem

Z-CIA DYREKTORA
 Powiatowego Zarządu Dróg w Iławie

Radosław A. Gostyński

NSW-EKO BIURO PROJEKTÓW SP. Z O.O.		10-542 OLSZTYN, ul. Dąbrowszczaków 39, tele/fax (89) 527-41-11 biuro@now-eko.com.pl	
Stadium	PROJEKT WYKONAWCZY	Nr zlec.	26/07/2016 (18/16)
Treść	SYTUACJA – STAJA ORGANIZACJA RUCHU	Nr rys.	1
Objekt	PRZEBUDOWA MOSTU W CIĄGI DRÓGI POWIATOWEJ NR1222N	Skala	1:500
LUBAWA – RUMENICA – DR. NR 1267N W MIEJSCOWOŚCI PRĄTANICA		Data	01.2018
Autor	mgr inż. W. ŁOŻYŃSKI	NR. UPR.	42/79/OL
Oprac.	inż. A. GOŁAŃSKA		