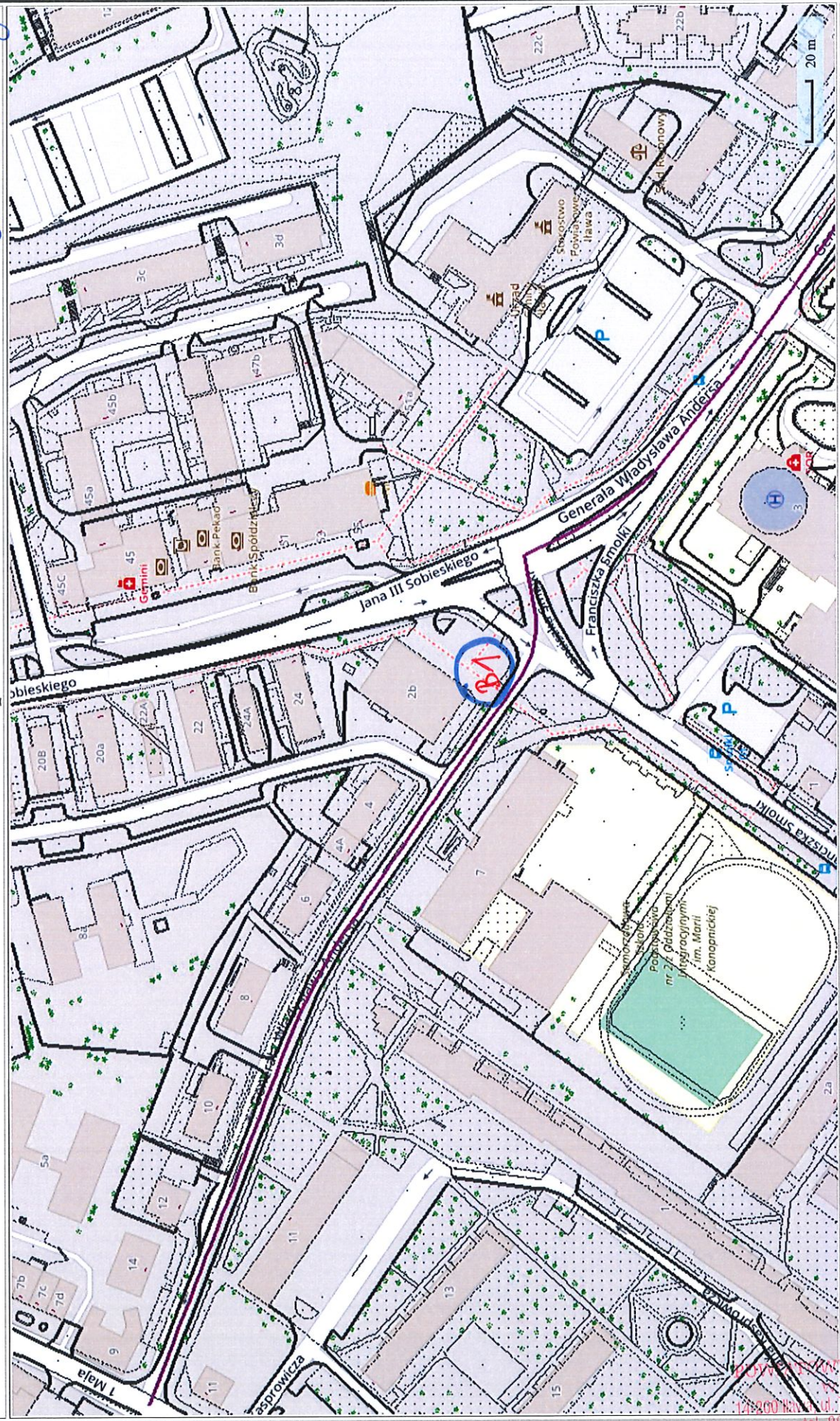


# Mapa

*tel. nr 3 do domu*



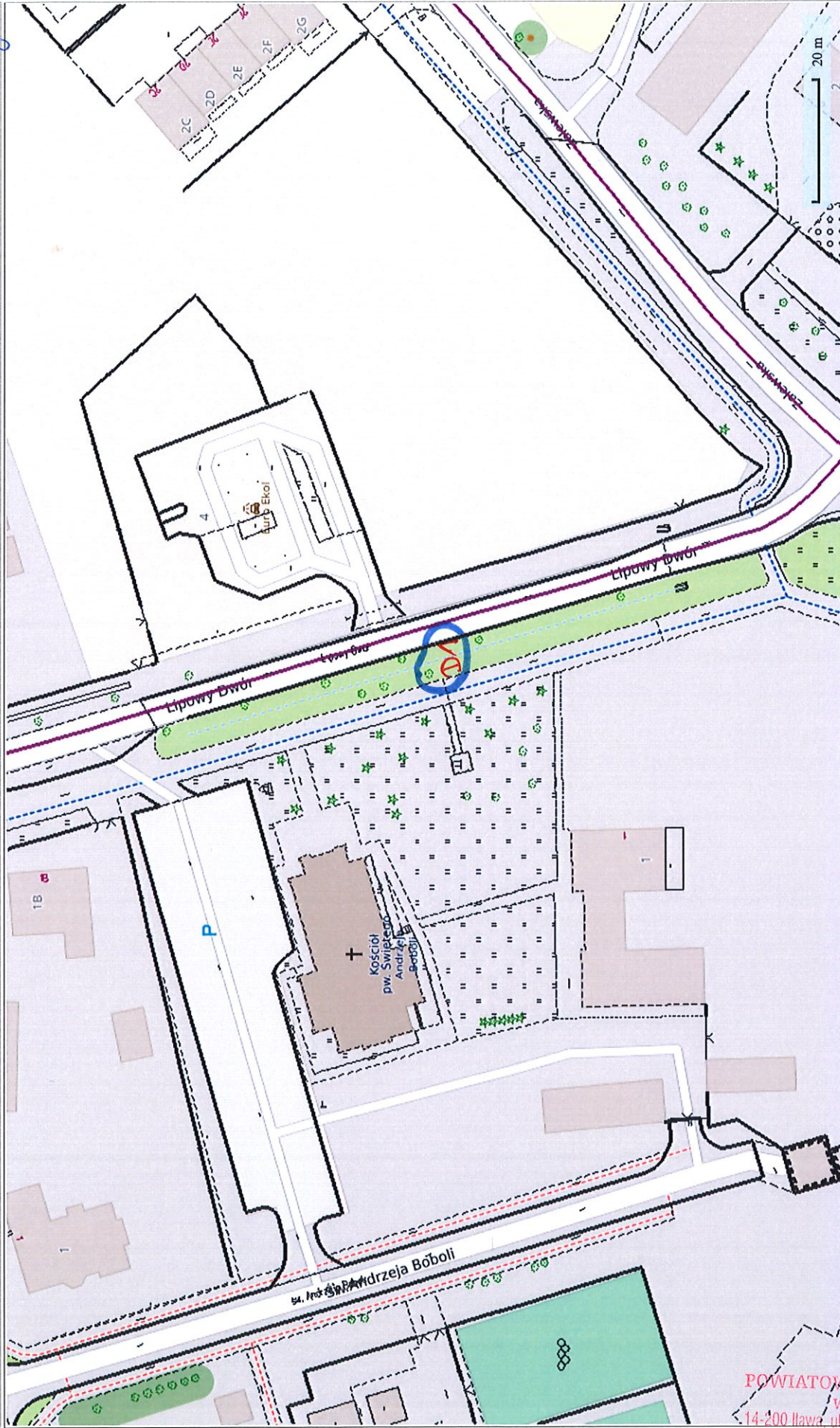
*miasto Ilawa - ul. Andresa*

Sporządzono dnia: 22.9.2022 r.  
Wydruk ma charakter poglądowy i nie jest dokumentem

14-800 Ilawa  
 tel. 89/648 54 68  
 NIP 744-15-04-874  
 DRÓG  
 33A

Mapa

*tel. nr 3 do umowy*



*miasto Stawo - ul. Lipowy Dwór*

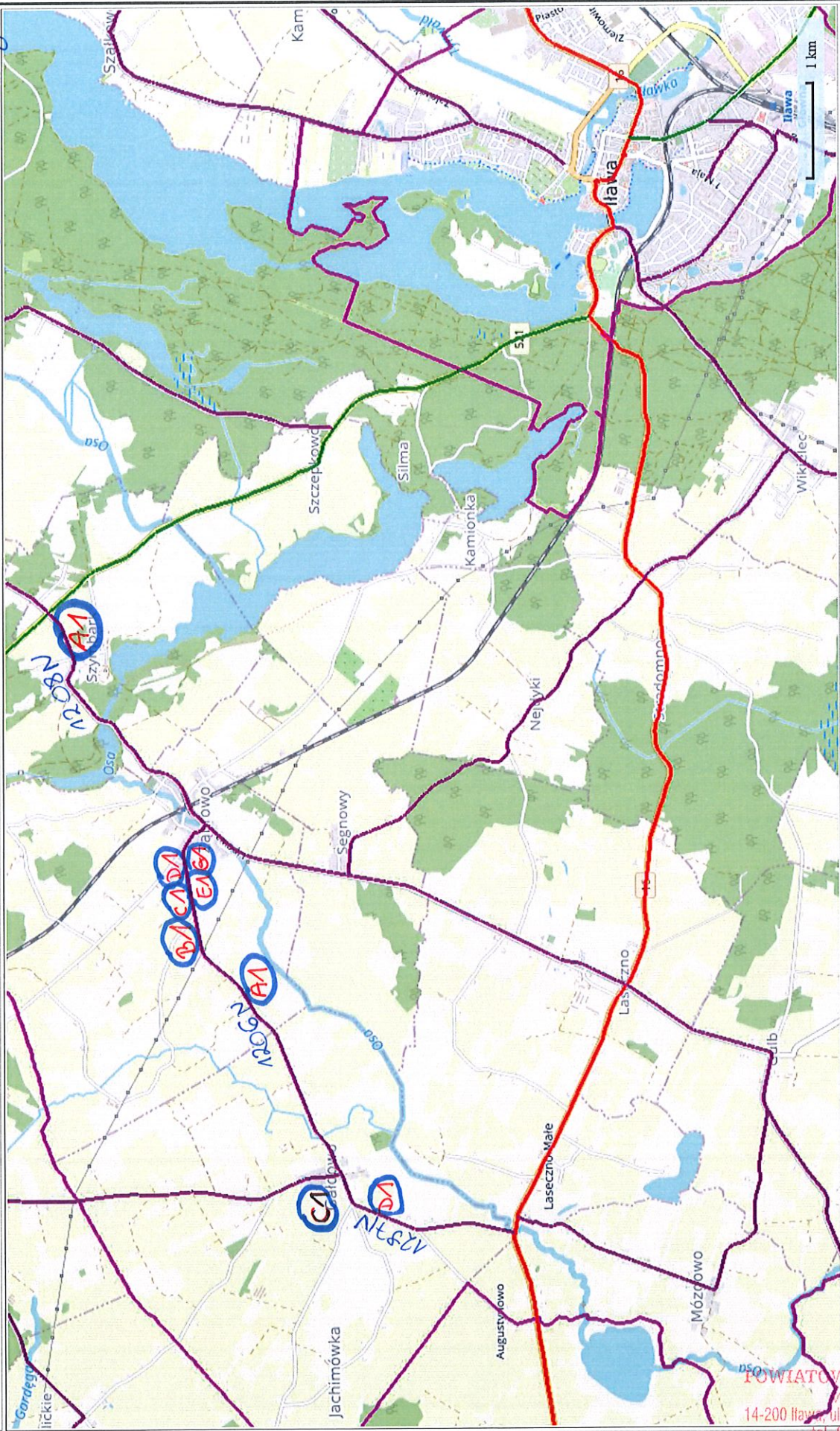
Sporządzono dnia: 22.9.2022 r.

Wydruk ma charakter poglądowy i nie jest dokumentem

POWIATOWY URZĄD DRÓG  
 w Iławie  
 ul. Piłsudskiego 33A  
 14-200 Iława, ul.  
 tel. 89/648 54 68  
 NIP 744-15-04-874

# Mapa

Lot. nr 3 do umowy



Sporządzono dnia: 22.9.2022 r.

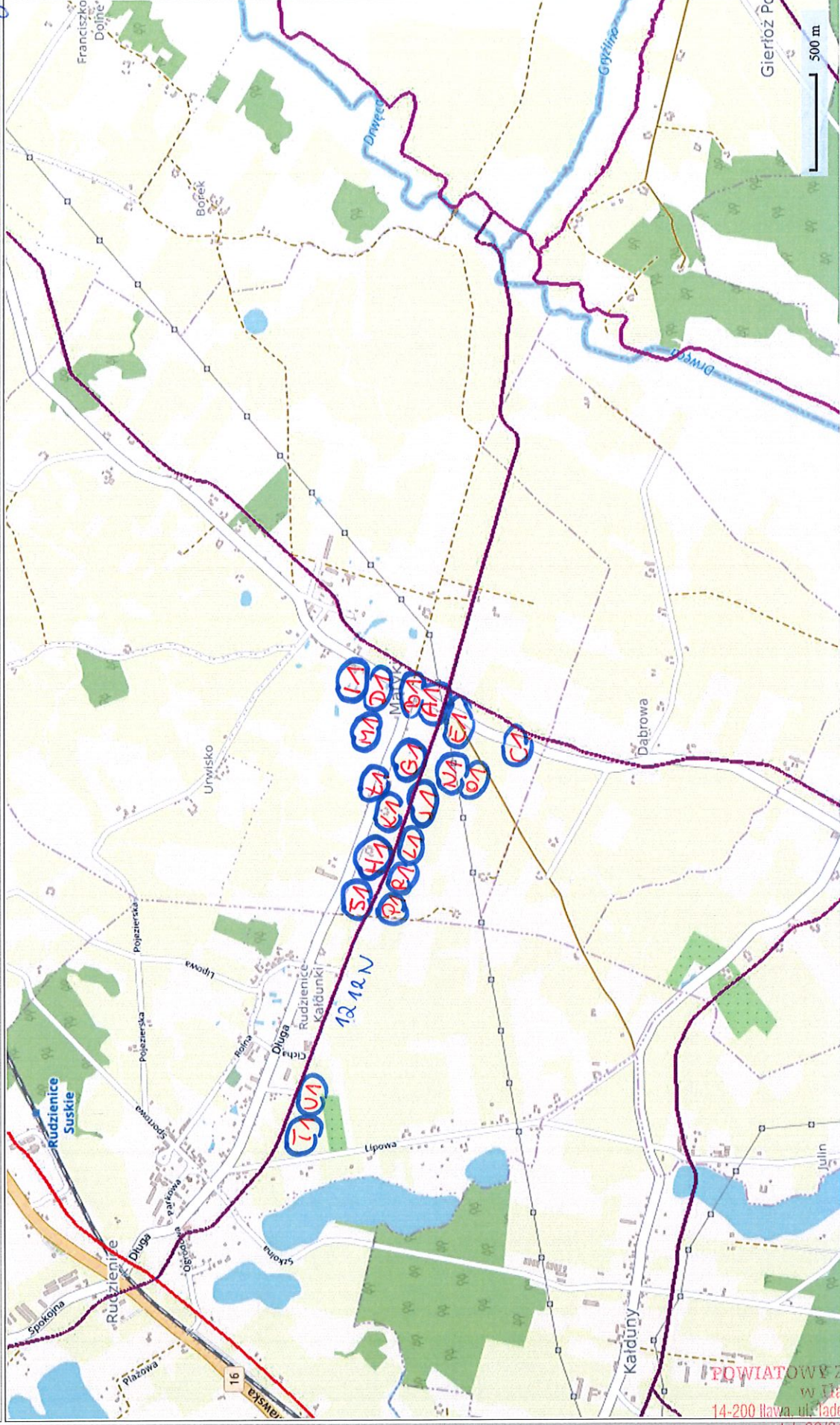
Wydruk ma charakter poglądowy i nie jest dokumentem

POWIATOWY ZARZĄD DRÓG  
 W ILAWIE  
 14-200 Ilawa, ul. T. Kościuszki 33A  
 tel. 89/648-54-68  
 NIP 744-15-04-874

- DP 1206N - Gołdowo - Zgłobowo
- DP 1208N - Szymbank
- DP 1257N - Gołdowo

# Mapa

*Ter. nr 3 do umowy*

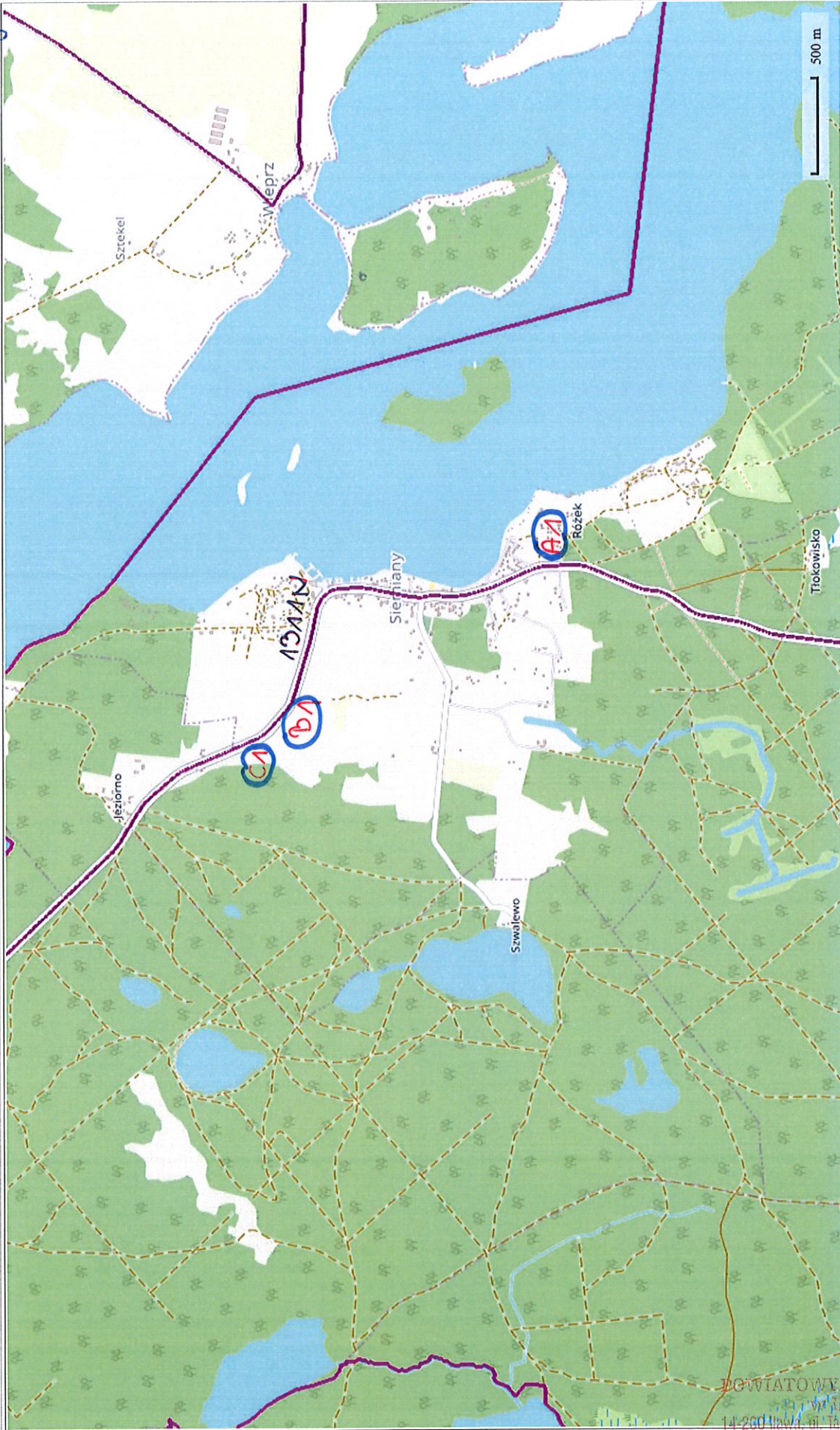


Sporządzono dnia: 22.9.2022 r.  
Wydruk ma charakter poglądowy i nie jest dokumentem

*DP 1212N - Tynwałd - Gierłoż*

# Mapa

*Lot. nr 3 domowy*



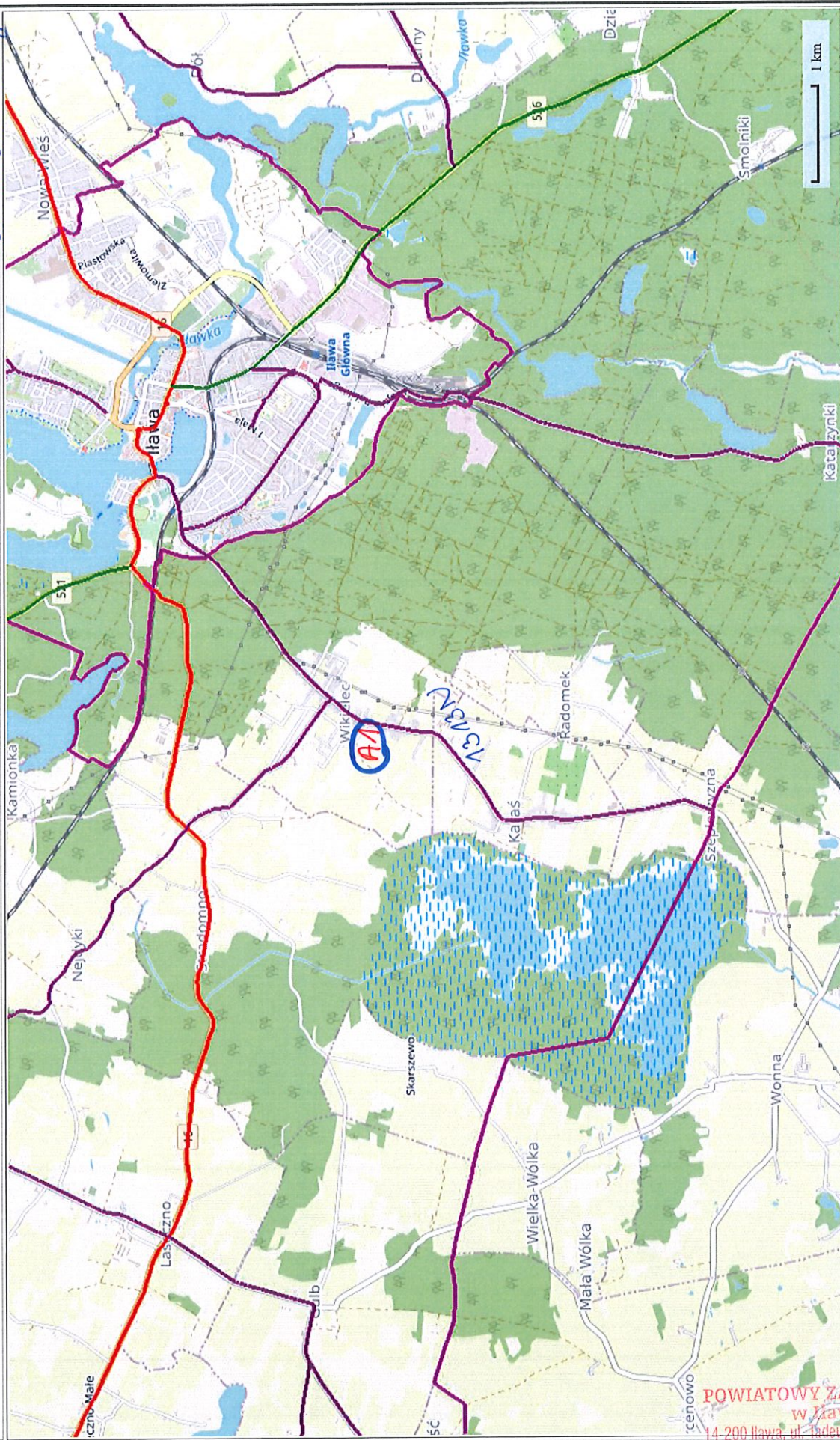
Sporządzono dnia: 22.9.2022 r.

Wydruk ma charakter poglądowy i nie jest dokumentem

*13MN - Jłowo - Jemneń*

# Mapa

*Zet. nr 3 domowy*



Sporządzono dnia: 22.9.2022 r.

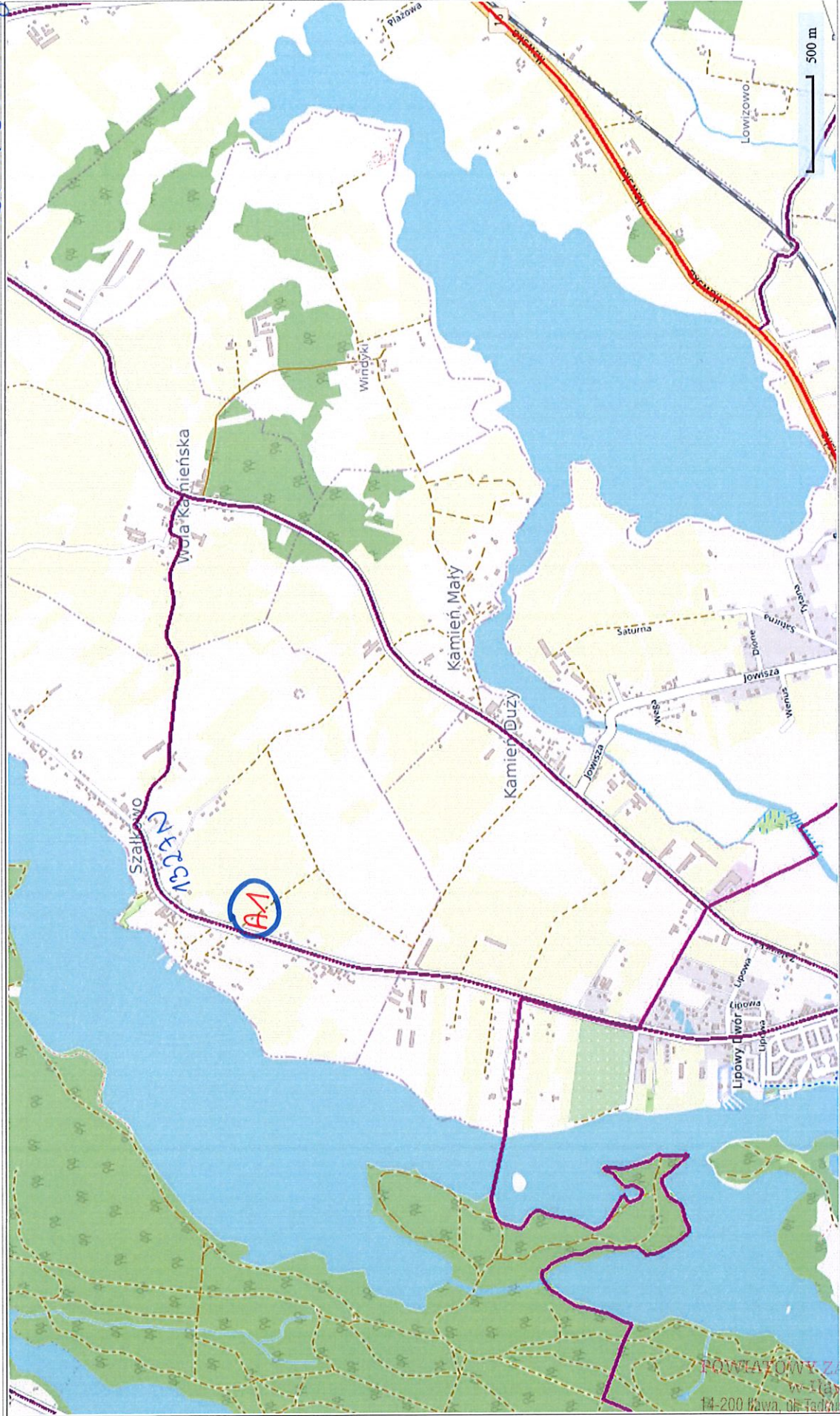
Wydruk ma charakter poglądowy i nie jest dokumentem

*1313N - Stawa - Sreplewyzna*

POWIATOWY ZARZĄDZĄCZĄCY  
 w Ilawie  
 ul. Tadeusza Kościuszki 33A  
 14-200 Ilawa, tel. 89/648 54 68  
 NIP 744-15-04-874

# Mapa

Zet. nr 3 do umowy

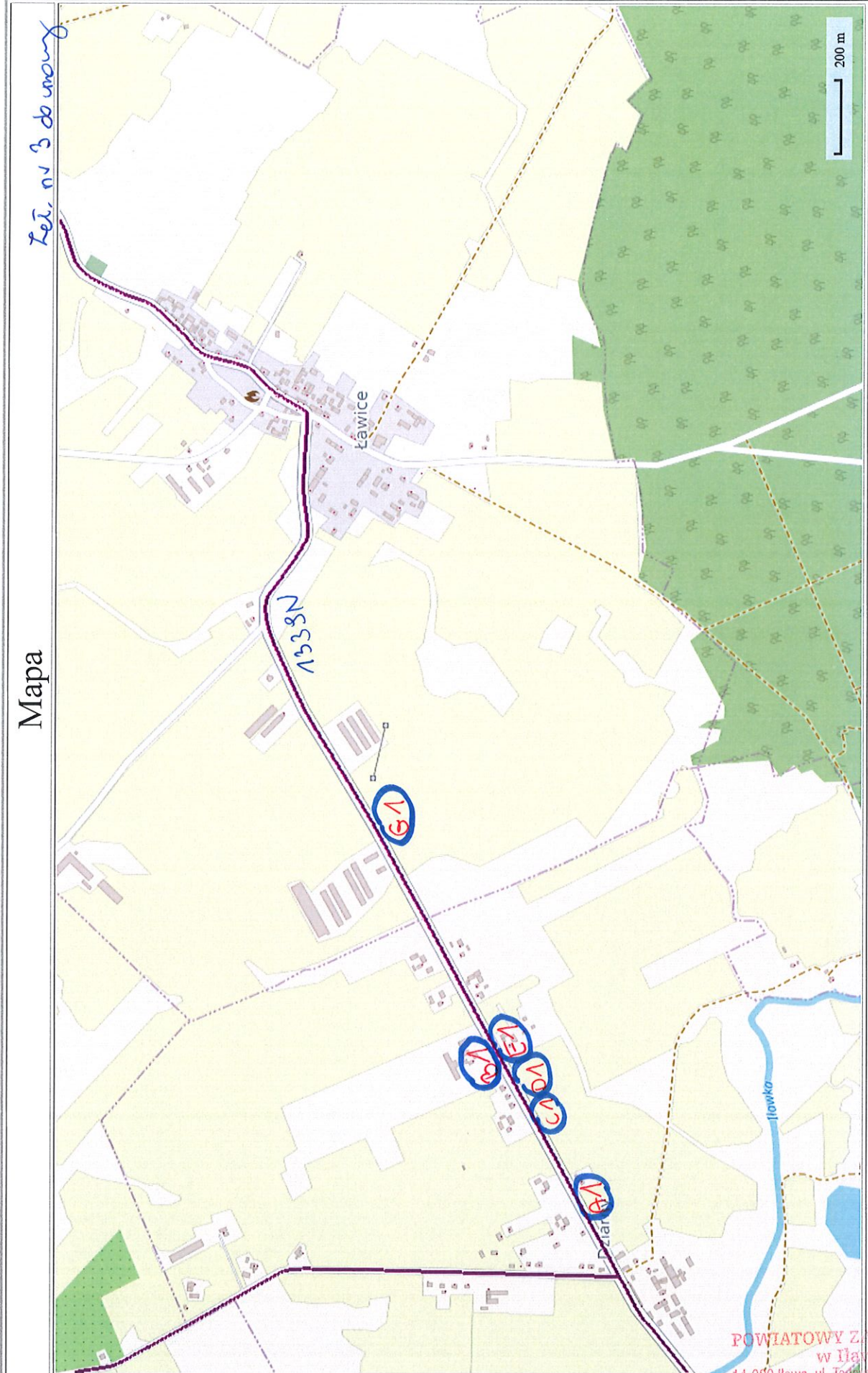


DP 1327N - Wole Kamieńskie - Stawa

Sporządzono dnia: 22.9.2022 r.  
Wydruk ma charakter poglądowy i nie jest dokumentem

POWIATOWY ZARZĄDZĄCZĄCY  
WILKÓW  
14-200 Ilawa, ul. Tadeusza Kościuszki 33A  
tel. 89/648 54 68  
NIP 744-15-04-874

# Mapa



Sporządzono dnia: 22.9.2022 r.

Wydruk ma charakter poglądowy i nie jest dokumentem

1338N - Dzielnicy - Fredonog

POWIATOWY ZARZĄDZĄCZCA DROG  
 w Ilawie  
 14-200 Ilawa, ul. Tadeusza Kościuszki 33A  
 tel. 89/648 54 68  
 NIP 744-15-04-874