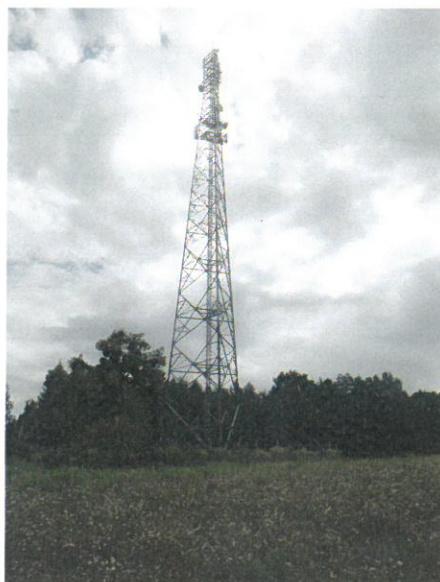


ANEKS DO SPRAWOZDANIA Z POMIARÓW PÓL ELEKTROMAGNETYCZNYCH DLA CELÓW OCHRONY ŚRODOWISKA nr 07/08/OŚ/2020



Obiekt: instalacja radiokomunikacyjna
Nazwa obiektu: BT44346_OGRODZIENIEC
Adres: dz. nr 314, Sobiewola

opracowała:
inż. Natalia Drewniak

A handwritten signature in blue ink, appearing to read 'Natalia'.

autoryzował:
mgr inż. Edward Szczepaniuk

A handwritten signature in blue ink, appearing to read 'Edward'.

Informuję, iż w Tabeli 1. sprawozdania nie podano pochylenia elektrycznego [°] (ustawienia podczas pomiarów PEM*).

Było:

Tabela 1. Anteny sektorowe

Typ anteny	Azymut [°]	Pasmo częstotliwości [MHz]	Wysokość zawieszenia anten (środek anteny) n.p.t. [m]	Deklarowane pochylenie elektryczne [°]	Deklarowane pochylenia mechaniczne [°]	EIRP [W]
120335	70	900/1800/2600	52,6	2-9/1-9/1-9	0	18256
120335	160	900/1800/2600	52,6	2-9/1-9/1-9	0	18085
A794517R0V06	250	900	52,6	0-10	0	6694
A794517R0V06	340	900	52,6	0-10	0	6694
80010378	250	1800	52,6	0-6	0	6582
80010378	340	1800	52,6	0-6	0	6582
A264521R1V06	250	2600	52,6	0-6	0	7075
A264521R1V06	340	2600	52,6	0-6	0	7075

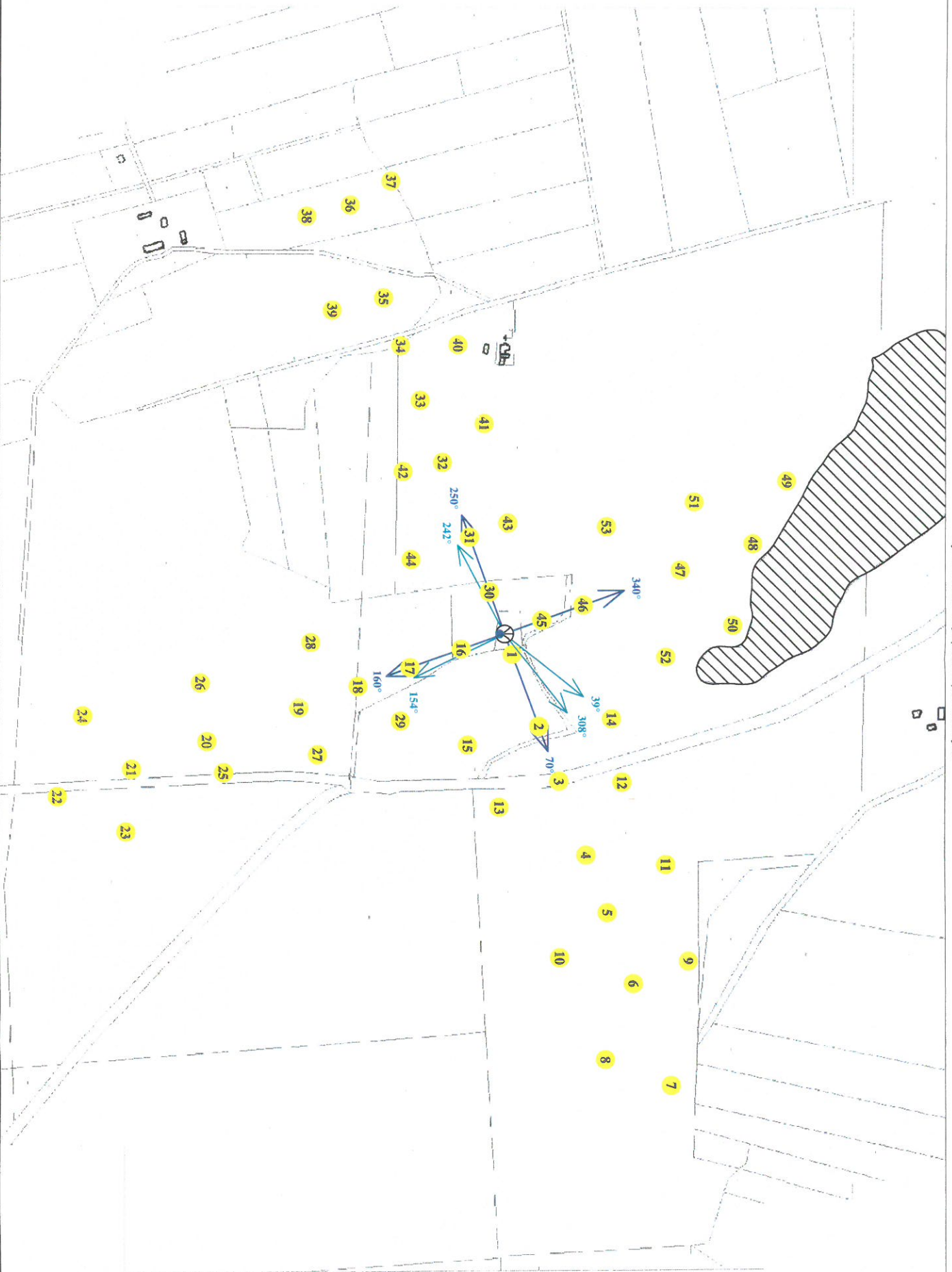
Zostaje zmienione na:

Tabela 1. Anteny sektorowe – dane uzyskane od zleceniodawcy

Typ anteny	Azymut [°]	Pasmo częstotliwości	Wysokość zawieszenia anten (środek anteny) n.p.t. [m]	Deklarowane pochylenie elektryczne [°]	Pochylenie elektryczne [°] (ustawienia podczas pomiarów PEM*)	Deklarowane pochylenia mechaniczne [°]	EIRP [W]
120335	70	900/1800/2600	52,6	2-9/1-9/1-9	5/5/5	0	18256
120335	160	900/1800/2600	52,6	2-9/1-9/1-9	5/5/5	0	18085
A794517R0V06	250	900	52,6	0-10	3	0	6694
A794517R0V06	340	900	52,6	0-10	3	0	6694
80010378	250	1800	52,6	0-6	3	0	6582
80010378	340	1800	52,6	0-6	3	0	6582
A264521R1V06	250	2600	52,6	0-6	3	0	7075
A264521R1V06	340	2600	52,6	0-6	3	0	7075

* średnie ustawienie tiltów wyznaczone zgodnie z metodyką pomiarową, na podstawie danych uzyskanych od zleceniodawcy

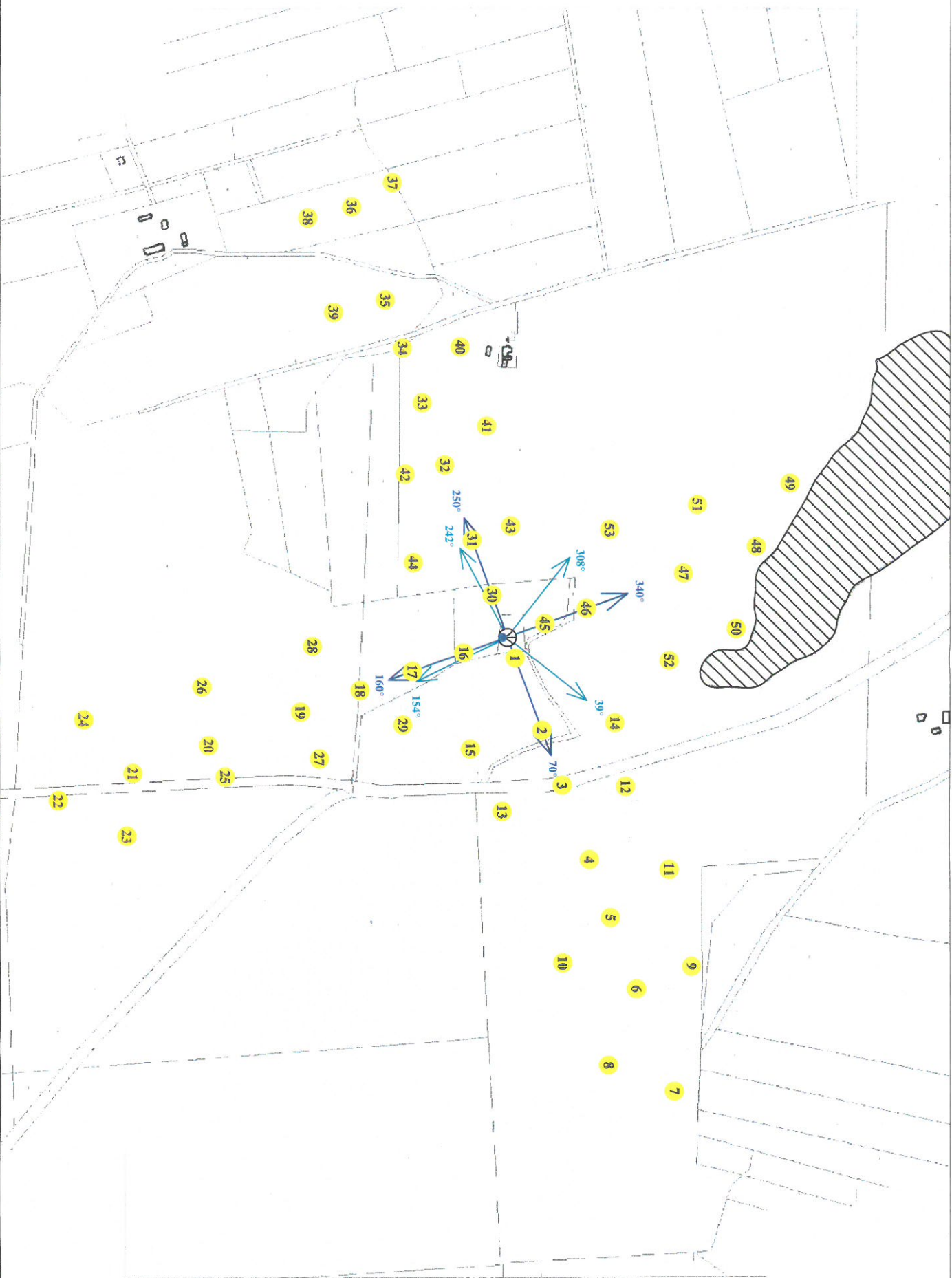
Ponadto, w załączniku Rys. 2 Lokalizacja pionów pomiarowych, błędnie naniesiono azymut 308°.



Legenda:

- brak dostępu
- antena radiolokowa
- antena sektorowa
- Zródło PEM
- pion pomiarowy

skala 1:4000



Legenda:

- brak dostępu
- antena radiolnowa
- antena sektorowa
- rodzic PEM
- pion pomiarowy

Skala 1:4000

Sprawozdanie z pomiarów dla celów ochrony środowiska nr 07/08/OŚ/2020

KONIEC ANEKSU DO SPRAWOZDANIA

zatwierdził:
mgr inż. Edward Szczepaniuk



opracowała:
inż. Natalia Drewniak

