

Ława, dnia 29. 11. 2018r.

IMIĘ I NAZWISKO RADNEGO ZGŁASZAJĄCEGO:

Ryszard Julewicz

STAROSTA POWIATU ŁAWSKIEGO

Za pośrednictwem Przewodniczącego Rady Powiatu Ławskiego

TREŚĆ INTERPELACJI/ ZAPYTANIA* (krótkie przedstawienie stanu faktycznego będącego przedmiotem interpelacji/zapytania oraz wynikające z niej pytania)

WNIOSKIE O WYKONANIE POZIOMEGO I PIONOWEGO OZNACZENIA PRZEJAZTU DLA PRZEJAZDU W MIEJSCOWOŚCI MATYLI NA DRODZE 1212M PRZY SKRZYŻOWANIU Z DROGĄ 1334M. WEDŁY DOLAŻONEJ MAPY POKAZUJĄCEJ DZIEŁ WYMIARUJĄCE 2 AUTOBUSIEM SZKOLNEGO WEDŁY W WIERZBIKOWIE MATYLI PRZECHODZĄC SKRZYŻOWANIE DROG. A BRAK OZNAKOWANIA PRZEJAZTU STWARA DUŻE NIEBEZPIECENSTWO ZE STRONY NADZIEDZAJĄCYCH POJAZDÓW. WNIOSKI WIERZBIKOWY JEST NA PODSTAWIE KONTAKTU OBYWATELI ORAZ LEWYCH WIEDZIANYCH ZE STRONY DYPLEWONA S.P. W PRZEDMIENIACH (DANI WPRZECIA SOLI TEL: 89640 22 26)

Podpis radnego

[Handwritten signature]

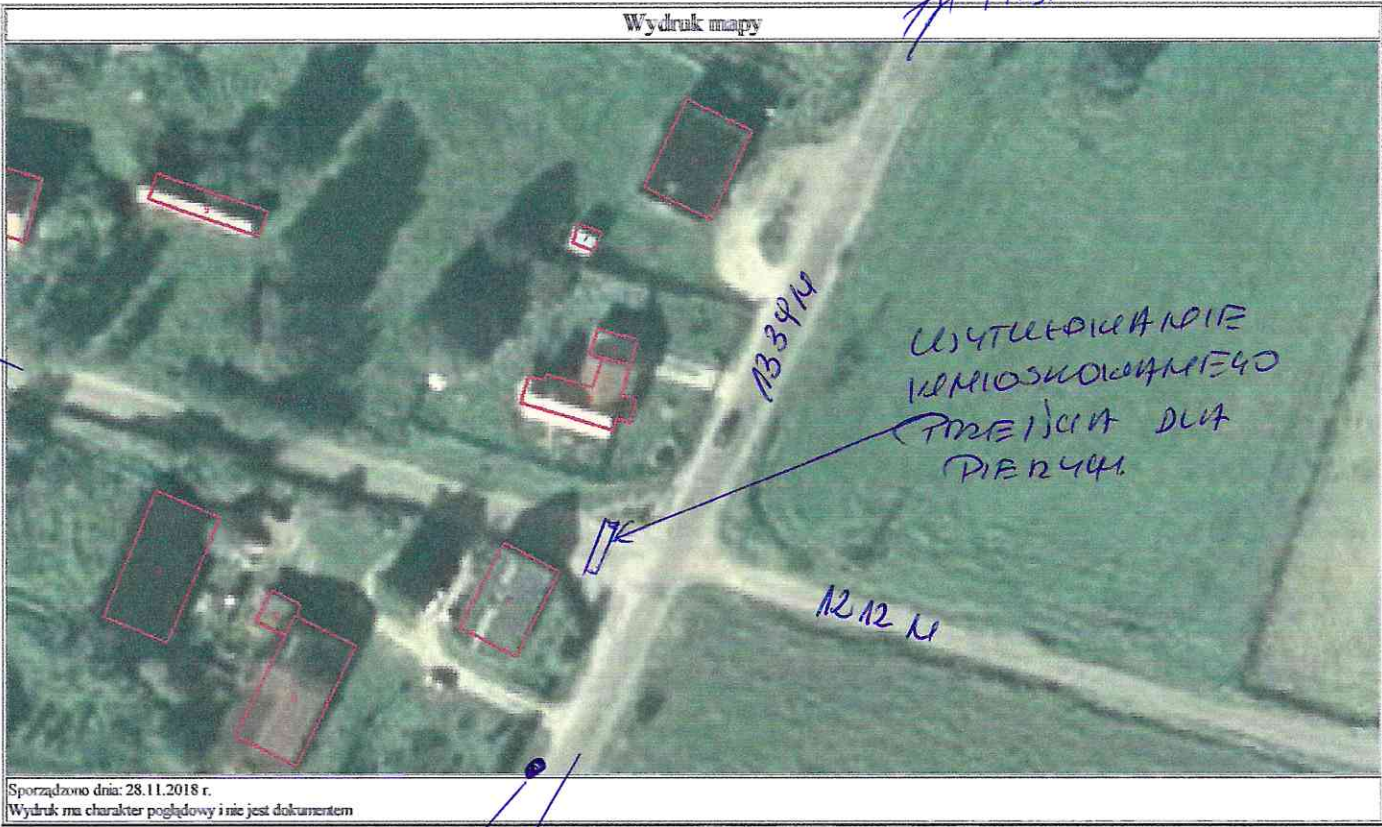
INTERPELACJE/ (interpelacje składa się w sprawach zasadniczych dla Powiatu związanych z realizacją uchwał Rady Powiatu, zadań Powiatu wykonywanych przez Zarząd Powiatu i powiatowe jednostki organizacyjne)

ZAPYTANIA (zapytania składa się w sprawach dotyczących bieżących problemów Powiatu, w szczególności w celu uzyskania informacji o określonym stanie faktycznym)

*Niepotrzebne skreślić

FRANCISZKOWO
MSTYMI

Wydruk mapy



Sporządzono dnia: 28.11.2018 r.
Wydruk ma charakter poglądowy i nie jest dokumentem

PRZYSTANEK
AUTOBUSOWY
MIEJSCE KUCHADANIA
DLA 2 AUTOBUSU SZKOLNEGO

ГРОМОТЫ