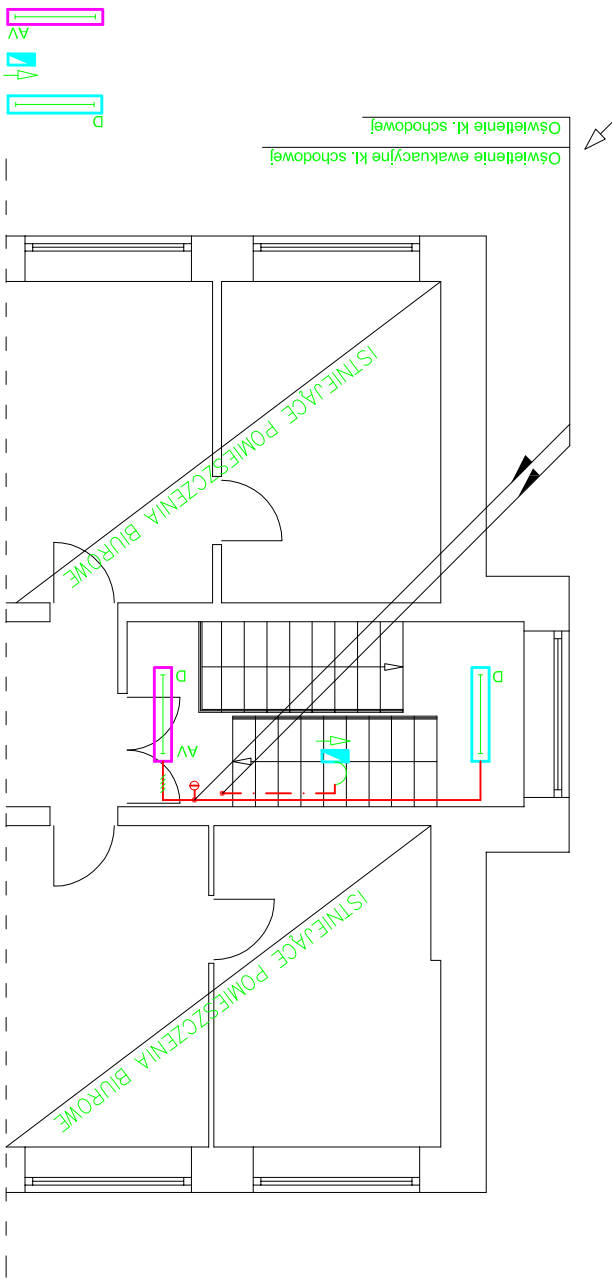



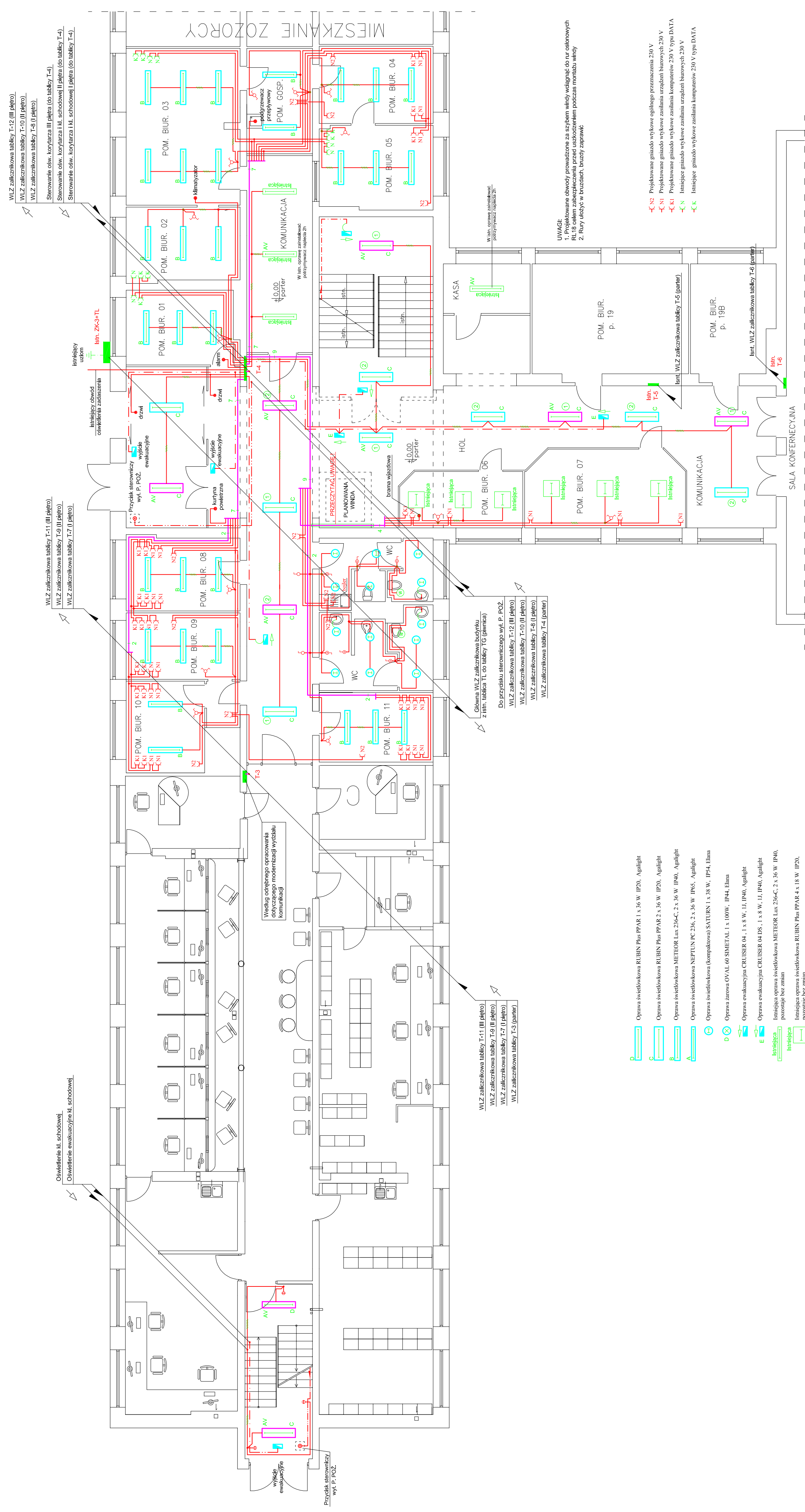


Sprawdził		mgr inż. M. PICHŁACZ		116/87/OL		Nr rysunku		5	
Opracował		inż. T. KASPROWICZ				Brzoza		ELE	
Projektował		inż. T. KASPROWICZ		63/69		Podpis		48/2009	
Skala		1:100		Uprawnienia		Temat		III PIĘTRO - INSTALACJE ELEKTRYCZNE	
Adres		STAROSTWO POWIATOWE W ŁAWIE ŁAWA, ul. Gen. Wł. Andersa 2A		Temat		Rysunku			
Obiekt		PRZEBUDOWA INSTALACJI ELEKTRYCZNYCH W BUDYNKU STAROSTWA POWIATOWEGO W ŁAWIE		Nr zlecenia				48/2009	
BIURO PROJEKTOWE "ELTOM" PRACOWNIA ELEKTRYCZNA UL. KWIDZYŃSKA 9, 14 - 202 ŁAWA tel. (0-89) 649-66-74									



-  Oprawa świetłokowa z wmontowanym podtynkowym napięciem 2 h
-  Oprawa ewakuacyjna CRUISER 04, 1 x 8 W, IJ, IP40, Agalight
-  Oprawa świetłokowa RUBIN Plus PPAR 1 x 36 W IP20, Agalight



- Operacja instalacji kablowych REIBUN Plus PPA-1 1 x 16 W, IP20, Apoglight
- Operacja instalacji kablowych REIBUN Plus PPA-2 2 x 16 W, IP20, Apoglight
- Operacja instalacji kablowych METOR Lux 234C-2, 3 x 16 W, IP40, Apoglight
- Operacja instalacji kablowych METOR Lux 234C-2, 3 x 16 W, IP40, Apoglight
- Operacja instalacji kablowych (kompleksowych) SATURN 1 x 18 W, IP54, Emax
- Operacja instalacji kablowych (kompleksowych) SATURN 1 x 18 W, IP54, Emax
- Operacja instalacji kablowych CELESTR 04-1 x 8 W, I.I, IP40, Apoglight
- Operacja instalacji kablowych CELESTR 04-ERS-1 x 8 W, I.I, IP40, Apoglight
- Instalacja gromada instalacji kablowych METOR Lux 234C-2, 3 x 16 W, IP40, Apoglight
- Instalacja gromada instalacji kablowych METOR Lux 234C-2, 3 x 16 W, IP40, Apoglight
- Instalacja gromada instalacji kablowych REIBUN Plus PPA-1 1 x 16 W, IP20, Apoglight
- Instalacja gromada instalacji kablowych REIBUN Plus PPA-2 2 x 16 W, IP20, Apoglight
- Instalacja gromada instalacji kablowych z instalacją sterującą podciśnieniem powietrza 2,9

- Instalacja gromada instalacji kablowych wzdłuż przęsła 2,9 x
- Instalacja gromada instalacji kablowych zasilania urządzeń biurowych 230 V
- Instalacja gromada instalacji kablowych zasilania urządzeń biurowych 230 V typu BNTA
- Instalacja gromada instalacji kablowych zasilania urządzeń biurowych 230 V

UWAGI

1. Instalacje elektryczne należy wykonać zgodnie z projektem i załącznikami.
2. Rury instalacyjne należy wykonać zgodnie z projektem.

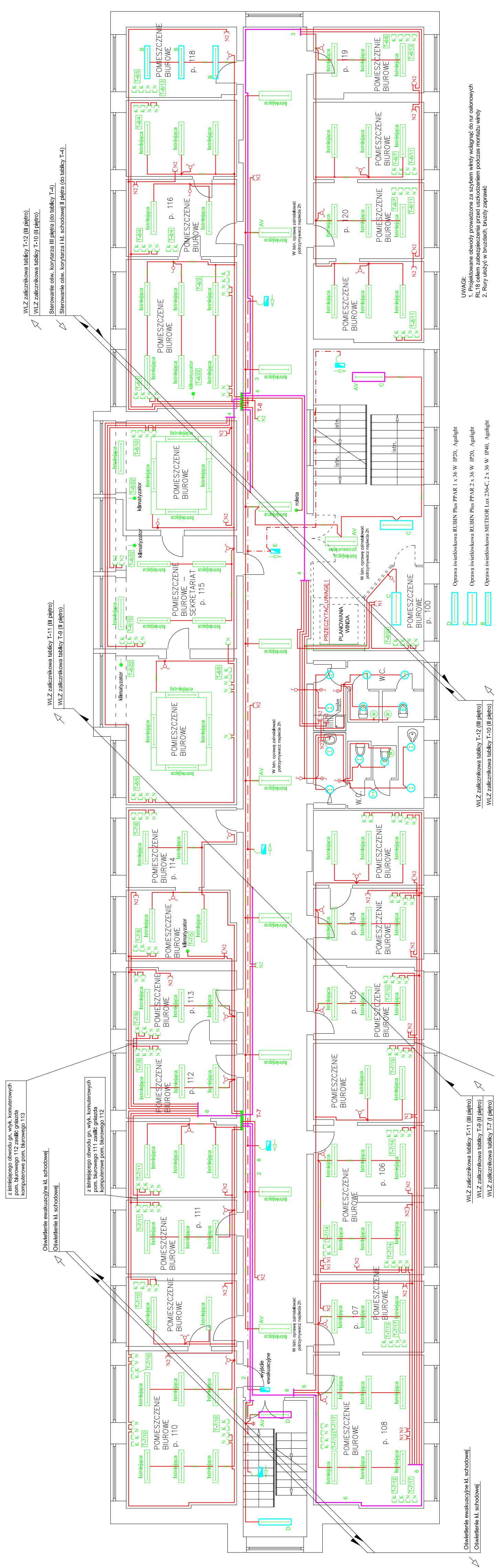
WZ zaliczono tablicę T-02 (III piętro)
 WZ zaliczono tablicę T-10 (III piętro)
 WZ zaliczono tablicę T-03 (II piętro)
 WZ zaliczono tablicę T-07 (II piętro)
 WZ zaliczono tablicę T-08 (II piętro)

WZ zaliczono tablicę T-09 (III piętro)
 WZ zaliczono tablicę T-11 (III piętro)
 WZ zaliczono tablicę T-12 (III piętro)

Owidziałem M. szachowicz
 Owidziałem M. szachowicz

Główny WZ zaliczono budynek
 Do projektu sterowniczego wył. P. KOZ.
 WZ zaliczono tablicę T-02 (III piętro)
 WZ zaliczono tablicę T-10 (III piętro)
 WZ zaliczono tablicę T-01 (II piętro)

Biuro Projektowe "ELTOM" Pracownia Elektryczna			
UL. KWIDZYŃSKA 9, 14 - 202 IEAWA Tel. (0-89) 649-66-74			
Objekt	PRZEbudowa instalacji elektrycznych w budynku	Instalacje elektryczne	
Adres	STAROSTWO POWIATOWE W ILAWIE STAROSTWA POWIATOWEGO W ILAWIE ILAWA, ul. Gen. Wł. Andersa 2A		
Projektant	M. Kwiatkowski	Uprawnienie	63/09
Opiekun	mgr inż. T. Kasprzowicz	Przebieg	43/09
Data	08.09.09	Przebieg	43/09
Strona 1	mgr inż. M. Rychlacz	Przebieg	43/09
		Przebieg	43/09
		Przebieg	43/09
		Przebieg	43/09
		Przebieg	43/09



UWAGI:
 1. Projektowane otwory promienne ze szpilkami wkladajacymi do rur osłonowych
 2. Rury wkladajacymi do rur osłonowych

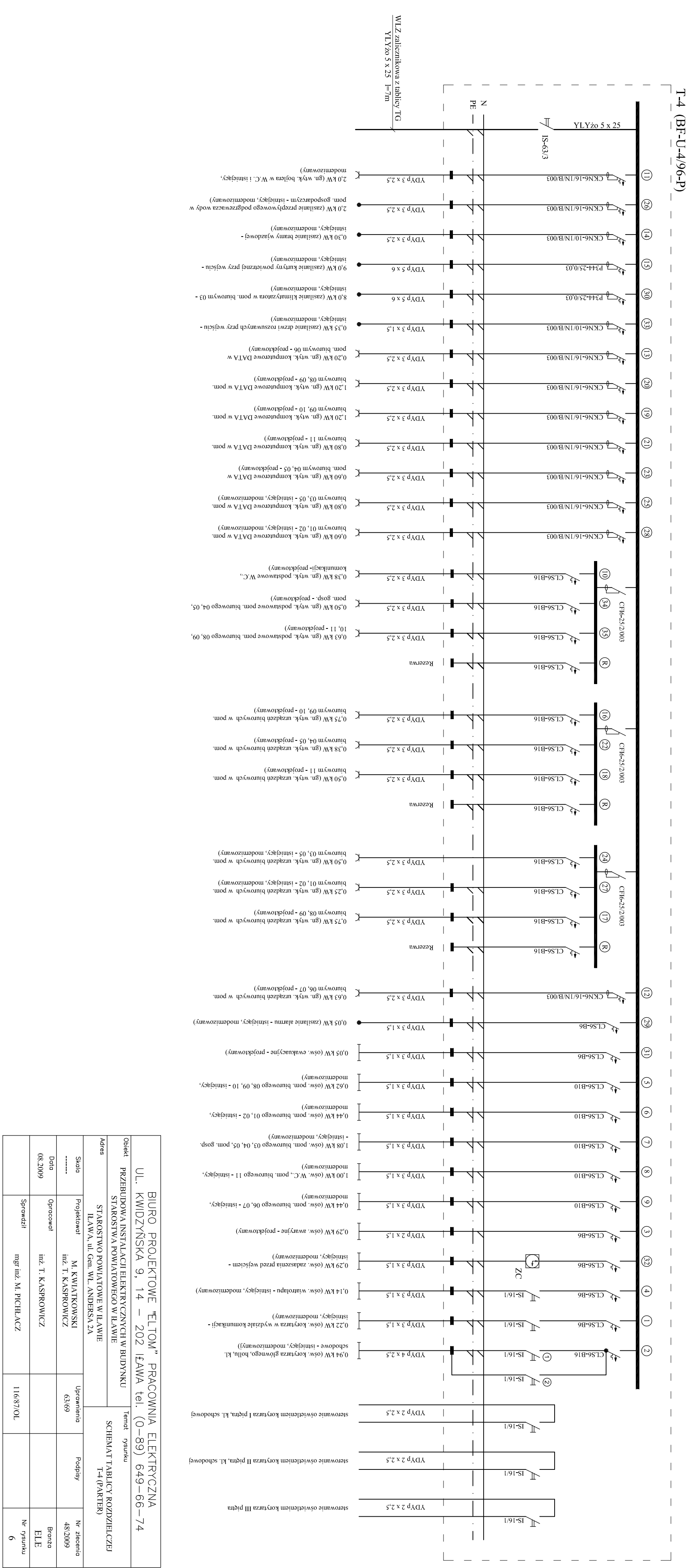
BIURO PROJEKTOWE "ELTOM" BRACOWNIA ELEKTRYCZNA
UL. KWIZDZINSKA 3, 14 - 202 IEAWA TEL. (0-55) 649-66-74

INWESTOR	STARSZY WYKONAWCA	PROJEKTOWY	OPROJEKTOWY	OPRACOWUJĄCY	SPRACUJĄCY
PRZEDSIĘBIORSTWO WYKONAWCZE W BUDYNKU	STARSZY WYKONAWCA	M. KWIATKOWSKI	inż. T. KASPROWICZ	inż. T. KASPROWICZ	inż. M. RICHLEWICZ
ADRES	INSTALACJA ELEKTRYCZNA				
HAWA, ul. Gen. Wł. Andersa 2A					
Skala	1:100	Uprawnienie	63/69	Nr zezwolenia	482009
Data	08.2009	Brzoza	ELLE	Nr rysunku	3

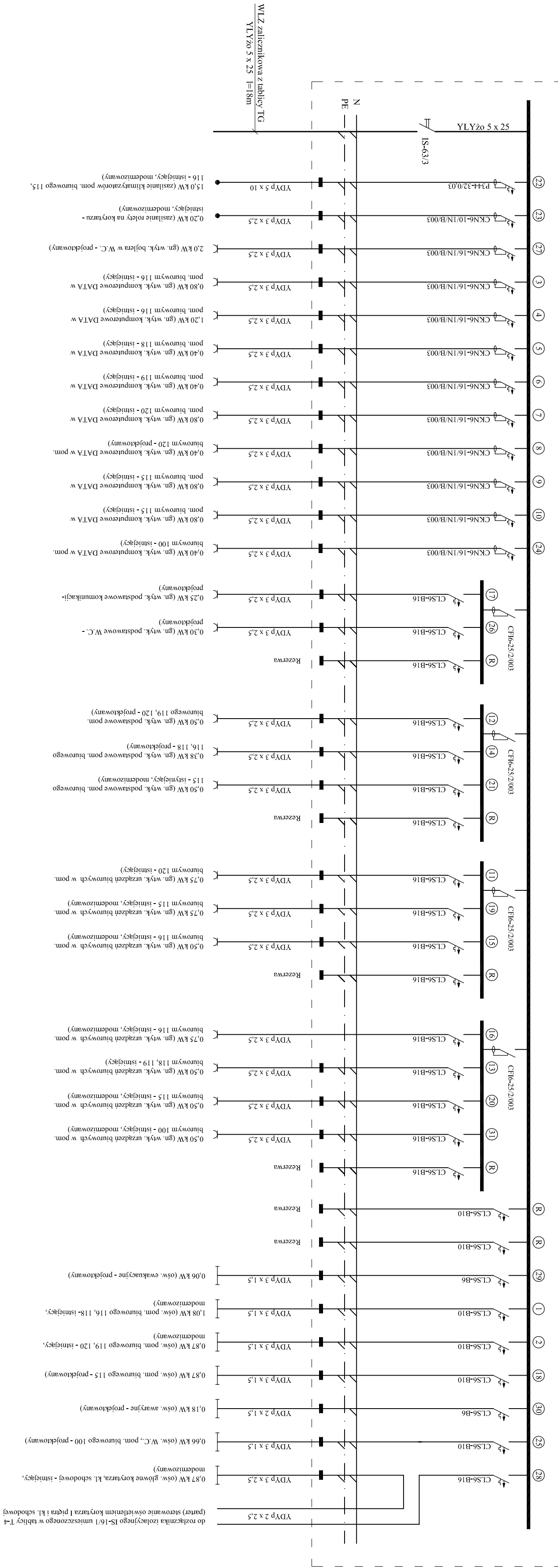
- Wskazanie elementów:**
 - K: Kable
 - L: Liniowe
 - N: Nieruchome
 - P: Przewodzące
 - R: Rury
 - S: Szpilkowe
 - T: Tłumienie
 - W: Wyłącznik
- Legenda:**
 - K: Kable
 - L: Liniowe
 - N: Nieruchome
 - P: Przewodzące
 - R: Rury
 - S: Szpilkowe
 - T: Tłumienie
 - W: Wyłącznik
- Opisy:**
 - K: Kable
 - L: Liniowe
 - N: Nieruchome
 - P: Przewodzące
 - R: Rury
 - S: Szpilkowe
 - T: Tłumienie
 - W: Wyłącznik

Wskazanie elementów:
 - K: Kable
 - L: Liniowe
 - N: Nieruchome
 - P: Przewodzące
 - R: Rury
 - S: Szpilkowe
 - T: Tłumienie
 - W: Wyłącznik

Opisy:
 - K: Kable
 - L: Liniowe
 - N: Nieruchome
 - P: Przewodzące
 - R: Rury
 - S: Szpilkowe
 - T: Tłumienie
 - W: Wyłącznik

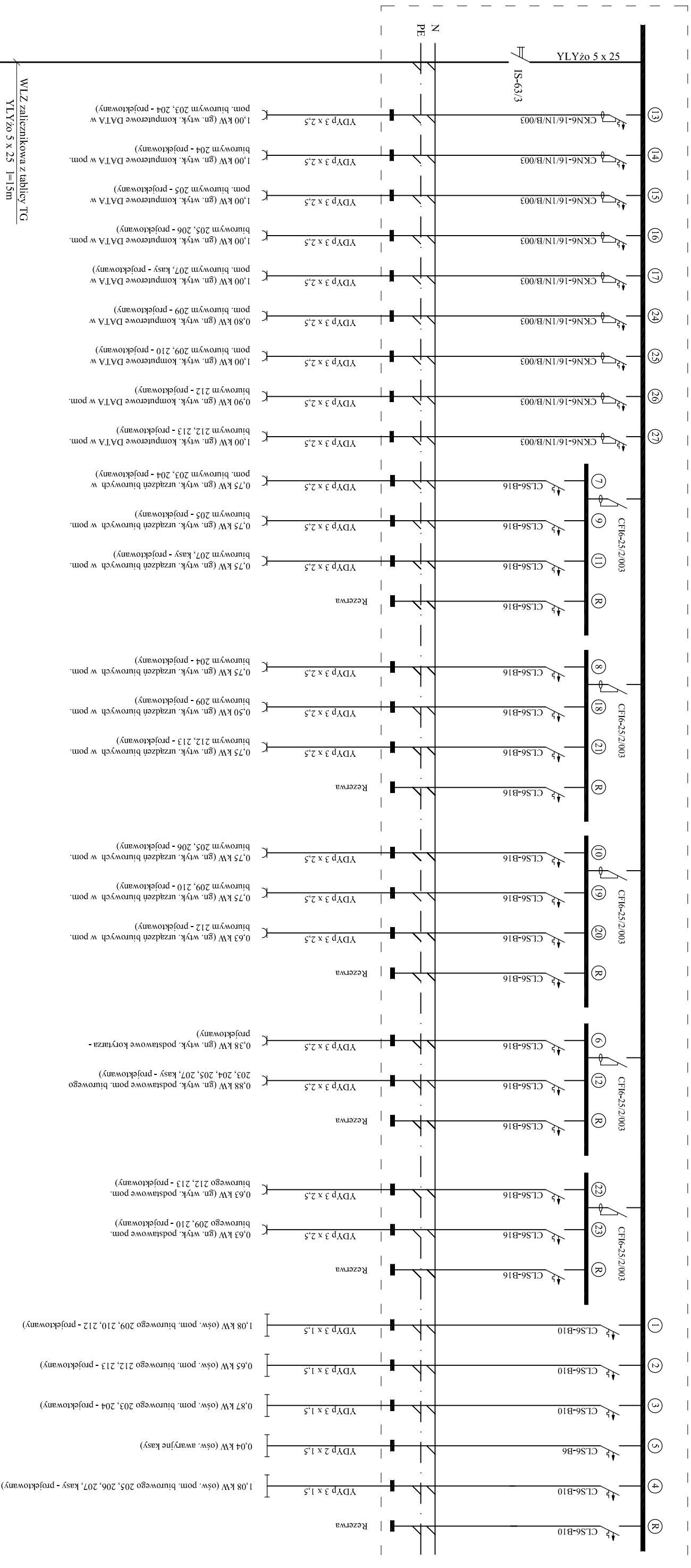


BIURO PROJEKTOWE "ELTOM" PRACOWNIA ELEKTRYCZNA UL. KWIDZYŃSKA 9, 14 — 202 LEJWA, TEL. (0-89) 649-66-74 STARSZYNIA KOWALSKA WILKOWSKA W ILAWIE		Tytuł: projekt Nazwa: SCHEMAT TABLICY ROZDZIELCZEJ	
Zleceniodawca: STARSZYNIA KOWALSKA WILKOWSKA W ILAWIE	Projektant: M. KASPROWICZ	Uprawnienie: 6189	Nr zezwolenia: 482009
Data: 08.2009	Opracował: Inż. T. KASPROWICZ	Projekt: ELE	Branża: ELE
Sporządził: Inż. T. KASPROWICZ	Inżynier: 1187010	Nr projektu: 6	

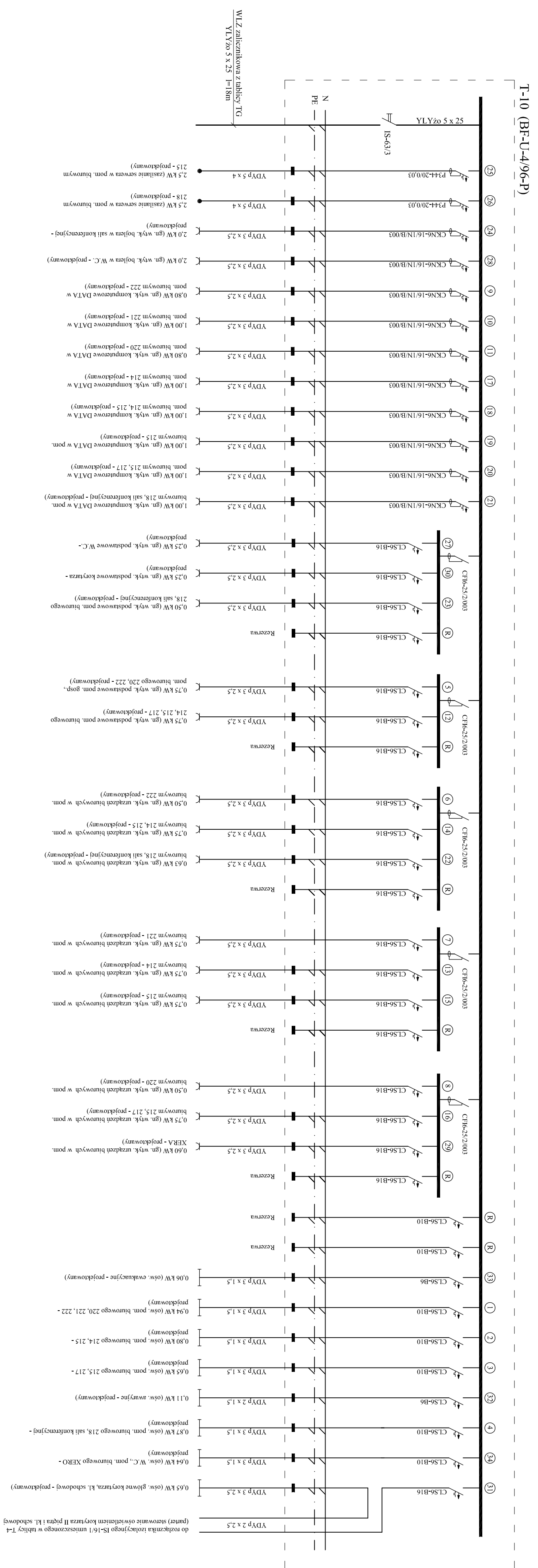


<p>BIURO PROJEKTOWE "ELITUM" PRACOWNIA ELEKTRYCZNA UL. KWIŹDZIŃSKA 9, 14 - 202 IERAWA, tel.: (0-89) 649-66-74</p>	
<p>Obiect: PRZEPROJEKTOWANIE I INSTALACJA ELEKTRYCZNA W BUDYNKU STARSZYSTWA POMIATOwego W IERAWIE</p>	<p>Temat: Systemy SCHEMATY TABLIC ROZDZIELCZYCH</p>
<p>Adres: STARSZYSTWO POMIATOwego W IERAWIE ul. W. A. G. ul. G. ul. ANDRZEJA 2A</p>	<p>Wzrost: 03/00</p>
<p>Stan: 08.2009</p>	<p>Projektant: S. KAWKOWSKI ul. T. KASPROWICZ</p>
<p>Opis: 100870L</p>	<p>Pracownik: E. L. L. Nr projektu: 8</p>

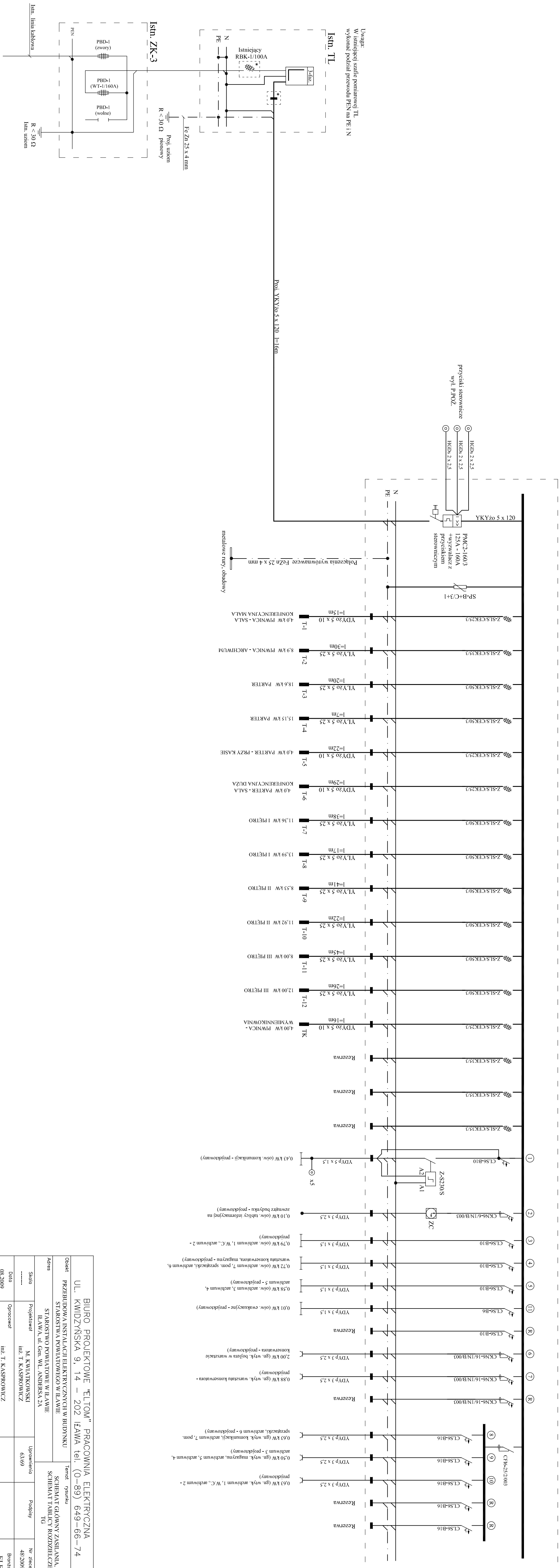
T-9 (BF-U-4/96-P)



<p>BIURO PROJEKTOWE "ELTOM" PRACOWNIA ELEKTRYCZNA UL. KWIDZYŃSKA 9, 14 – 202 ŁAWA tel. (0-89) 649-66-74</p>		<p>SCHEMAT TABLICY ROZDZIELCZEJ T-9 (II PIĘTRO)</p>	
<p>Obiekt PRZEBUDOWA INSTALACJI ELEKTRYCZNYCH W BUDYNKU STAROSTWA POWIATOWEGO W ŁAWIE</p>	<p>Adres STAROSTWO POWIATOWE W ŁAWIE ŁAWA, ul. Gen. Wł. ANDERSA 2A</p>	<p>Termin rysunku</p>	<p>Temat rysunku</p>
<p>Skala -----</p>	<p>Projektował M. KWIAŹKOWSKI inż. T. KASPROWICZ</p>	<p>Uprawnienie 63/69</p>	<p>Podpis 48/2009</p>
<p>Data 08.2009</p>	<p>Opracował inż. T. KASPROWICZ</p>	<p>Nr zlecenia 48/2009</p>	<p>Nr rysunku 9</p>
<p>Sprawdził mgr inż. M. PIĘHLACZ</p>	<p>116/87/OL</p>	<p>Nr rysunku 9</p>	<p>Nr zlecenia 48/2009</p>



BIURO PROJEKTOWE "ELTON" PRACOWNIA ELEKTRYCZNA	
UL. KWIATKOWSKA 91, 14-202 IANNA (tel. 0-89) 649-60-74	
Nazwa: PRZEBUDOWA I WYKONANIE ELEKTRYCZNYCH PRAC W BUDYNKU STAROSTWA POWIATOWEGO W IANIE Adres: UL. W. A. ANDRZEJCZYKA 10, IANNA	Projekt: PROJEKT WYKONANIA SCHEMATU T.N. (IF, PE, RZ) Inicjator: STAROSTWA POWIATOWEGO W IANIE
Stanowisko: Projektant Imię i Nazwisko: M. KWIATKOWSKI Data: 08.2009	Urządzenie: 63/09 Rodzaj: Pracownia Inicjator: INZ. T. KASPROWICZ Opracował: INZ. T. KASPROWICZ Sprzedaż: INGR. INZ. M. MICHAŁCZ
Nr Zestawienia: 48/2009 Rodzaj: ELE Nr rysunku: 10	Lokalizacja: IANSTOL



<p align="center">BIURO PROJEKTOWE "ELITOM" PRACOWNIA ELEKTRYCZNA</p> <p align="center">UL. KWIDZIŃSKA 9, 14 – 202 ŁAWA, tel: (0-89) 649-66-74</p>			
<p>Obiekt: PRZEbudowa instalacji elektrycznych budynku</p> <p>Adres: STAROSTWA POWIATOWEJ W ŁAWIE</p>		<p>Temat: system</p> <p>Szkic: SCHEMATY TABLIC ROZBIEGOWYCH</p>	
<p>Projektant: M. KASPRÓWICZ</p> <p>Opis: inst. T. KASPRÓWICZ</p> <p>Skala: 1:63700</p>	<p>Wykonawca: M. KASPRÓWICZ</p> <p>Opis: inst. T. KASPRÓWICZ</p> <p>Skala: 63/69</p>	<p>Projektant: M. KASPRÓWICZ</p> <p>Opis: inst. T. KASPRÓWICZ</p> <p>Skala: 1:63700</p>	<p>Wykonawca: M. KASPRÓWICZ</p> <p>Opis: inst. T. KASPRÓWICZ</p> <p>Skala: 63/69</p>

<p>Obiekt: PRZEbudowa instalacji elektrycznych budynku</p> <p>Adres: STAROSTWA POWIATOWEJ W ŁAWIE</p>	<p>Temat: system</p> <p>Szkic: SCHEMATY TABLIC ROZBIEGOWYCH</p>
<p>Projektant: M. KASPRÓWICZ</p> <p>Opis: inst. T. KASPRÓWICZ</p> <p>Skala: 1:63700</p>	<p>Wykonawca: M. KASPRÓWICZ</p> <p>Opis: inst. T. KASPRÓWICZ</p> <p>Skala: 63/69</p>