

OBIEKT: Byszwałd
Obręb: Byszwałd , Działka 149

14-200 Ilawa, ul. Wyszyńskiego 37
 tel./fax (089) 644-29-73 kom. 0 606 455 972
 NIP 744-15-12-740 Regon 510882175

Mapa Sytuacyjno-Wysokościowa
Skala 1: 1000

Mapa sporządzona do celów projektowych.
 Zaktualizowana przez Z.U.G. „GEOSET”
 w Ilawie, w miesiącu sierpniu 2007r.

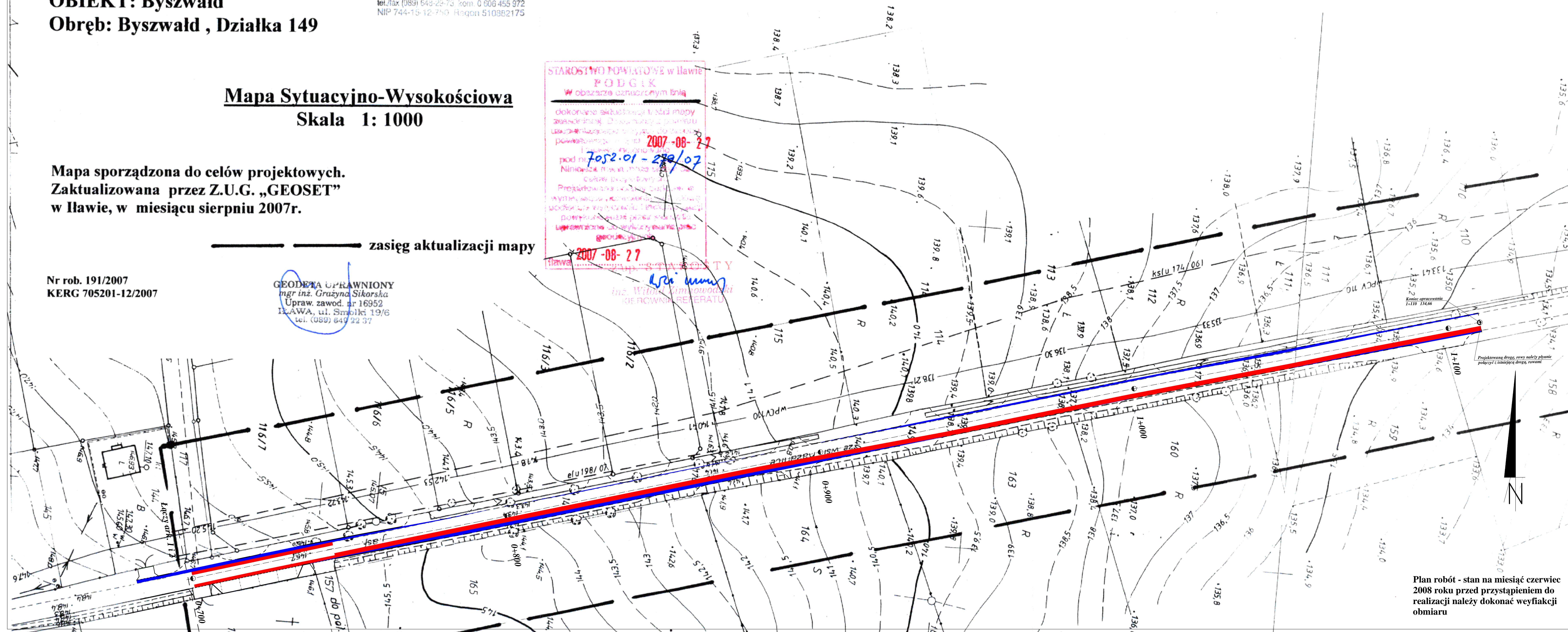
Nr rob. 191/2007
 KERG 705201-12/2007

GEODETA UPRAWNIONY
 mgr inż. Grażyna Sikorska
 Upraw. zawod. nr 16952
 ILAWA, ul. Smolki 19/6
 tel. (089) 649 22 37

zasięg aktualizacji mapy

STAROSTWO POWIATOWE w Ilawie
PODGIK
 W obszarze oznaczonym linią
 dokonano aktualizacji mapy
 zasadniczej. Dokumentacja powiatu
 uszczelniona jest przez aktualizację
 powiatowego rejestru gruntów
 pod nr 7052-01-279/07
 Niniejsza mapa ma służyć celom
 celów projektowych.
 Projektowana jest droga, budowa jej
 wymaga uszczelnienia rejestru
 podstawowego. Wynikające z tego
 potrzeby zostały przekazane do
 urzędnicznemu, który wykona je do
 geodezyjnego.

2007-08-27
 inż. Witold Jimłowicki
 KIEROWNIK REFERATU



PLAN ROBÓT
 Przebudowa drogi powiatowej Nr 1231N Gierłoż-
 Zielkowo-Byszwałd w msc. Byszwałd, gmina Lubawa

LEGENDA: SKALA 1:500

 Projektowane poszerzenie istniejącej jezdni
 Projektowane remonty głębokie na istniejącej jezdni

UKŁAD ARKUSZY

 ARK.2
 ARK.1

Mapa cyfrowa zgodna z mapą
 do celów projektowych przyjęta do zarobku
 podstawowego rejestru gruntów
 podlegająca aktualizacji
 w Bydgoszczy pod nr 705201-12/07 w dniu 27.08.2007 r.
 KERG 705201-12/07
 Za zgodności z oryginałem:
 1. Na wierzchołkach podziemnych, przep. techn. gaz należy
 ustawić znak ostrzegawczy.
 2. Typ i kolorizację trasy wykonanej zgodnie z właściwymi normami
 3. Długość i kolorizację szlaków należy ustawić na długości trasy
 z właściwymi znakami.
 4. Wszystkie symbole do granic pasa drogowego.

ZAKŁAD USŁUG "DAN" spółka z o. o.
 14-200 Ilawa, ul. Kopernika 4 c / 22
 tel./fax (089) 644 81 77

Plan robót - stan na miesiąc czerwiec
 2008 roku przed przystąpieniem do
 realizacji należy dokonać wyfiakcji
 obmiaru

Rysunek	Plan robót	Rys. nr 2.3.
Zadanie	Przebudowa drogi powiatowej Nr 1231N Gierłoż- Zielkowo-Byszwałd w msc. Byszwałd, gmina Lubawa	1:500
Inwestor	Powiatowy Zarząd Dróg, ul. Wyszyńskiego 37, 14-200 Ilawa	
Wykonawca	Zakład Usług "DAN", ul. Kopernika 4c/22, 14-200 Ilawa	04.2008 r.
Projektant	inż. Grzegorz Drzycimski	191/81/OL