

Iława, dnia 2017-08-08

BAI.6743.414.2017.RK

## Z A Ś W I A D C Z E N I E

Na podstawie art. 217 ustawy z dnia 14 czerwca 1960 roku KPA (tekst jednolity Dz. U. z 2016 r., poz.23), w związku z art. 29 i 30 ustawy z dnia 7 lipca 1994 r. Prawo budowlane (Dz.U. z 2016 r., poz.290),

### z a ś w i a d c z a s i ę,

że w dniu 2017-08-02 do tutejszego urzędu wpłynęło zgłoszenie przebudowy drogi powiatowej nr 1218 N Prątnica - Jagodziny odc. dł. 950 mb, usytuowanej na dz. nr 59, 64/7 i 97, obr. 10 - Lubstyniek, w gm. Lubawa.

Zgłoszenie złożył Dyrektor Powiatowego Zarządu Dróg w Iławie, mgr inż. Lech Tatarek, działający w imieniu inwestora - Powiatowy Zarząd Dróg w Iławie, ul. Kościuszki 33 A, 14-200 Iława.

W związku z powyższym zgłoszeniem Starostwo Powiatowe w Iławie nie wnosi sprzeciwu.

Prace budowlane należy wykonać zgodnie ze zgłoszeniem, załączoną dokumentacją, sztuką budowlaną, warunkami technicznymi jakim powinny odpowiadać budynki i ich usytuowanie ( Rozp. Min. Infr. z 12 .04.2002 r.- Dz.U. z 2002 r. nr 75 poz. 690) oraz z zachowaniem bezpieczeństwa ludzi i mienia.

Szczególne ustalenia i warunki prowadzenia robót budowlanych:

- przedmiotowe prace budowlane, zgodnie z art. 54 ust.1 ustawy Prawo budowlane, nie wymagają zawiadomienia organu nadzoru budowlanego o ich zakończeniu.



Z up. STAROSTY  
Roman Kłopotowski  
INSPEKTOR  
w Wydziale Budownictwa, Architektury i Inwestycji

Otrzymują:

1. Zgłaszający,
2. a/a.

Do wiadomości:

1. Powiatowy Inspektor Nadzoru Budowlanego w Iławie

Opr.: *RK*

Wolne od opłaty skarbowej  
na podstawie art. 8, pkt. 3,  
ustawy z dn. 16.11.2006 r.  
o opłacie skarbowej  
(Dz.U. Nr 225, poz. 1635 z 2006 r.)

Z up. STAROSTY  
Roman Kłopotowski  
INSPEKTOR  
w Wydziale Budownictwa, Architektury i Inwestycji

Załącznik do zgłoszenia robót dla zadania

Przebudowa drogi powiatowej nr 1218 N Złotowo –  
Lubstyn - Napromek odc. dł. 950 mb.

egz.2

**RODZAJ OPRACOWANIA** Opis techniczny – załącznik do zgłoszenia robót budowlanych nie wymagających pozwolenia na budowę.

**OBIEKT** Droga powiatowa nr 1218 N Złotowo – Lubstyn - Napromek

**INWESTOR** Powiatowy Zarząd Dróg w Iławie, ul. T. Kościuszki 33A, 14-200 Iława

**TEMAT** Przebudowa drogi powiatowej nr 1218 N Złotowo – Lubstyn - Napromek odc. dł. 950 mb.

**ADRES** Działki nr 59, 64/7, 97 - obręb 10 Lubstynek

**BRANŻA** drogowa : CPV - 45 23 31 20-6

**Kategoria obiektu budowlanego** IV, XXV

STAROSTWO POWIATOWE W IŁAWIE  
Załącznik Nr ..... 1 .....  
stanowiący integralną część  
ZAŚWIADCZENIA  
Numer: BA.16743.914.2017.RK  
Data: 3.08.2017

DYREKTOR  
Powiatowego Zarządu Dróg w Iławie  
mgr inż. *Lech Tatarek*

lipiec 2017

## OPISTEMATYCZNY

do projektu: *Przebudowa drogi powiatowej nr 1218 N Złotowo – Lubstyn - Napromek*

### 1. Przedmiot inwestycji:

Przebudowa drogi powiatowej nr 1218 N Złotowo – Lubstyn - Napromek odc. dł. 950 mb. (w ramach istniejącego pasa drogowego)

- przebudowa jezdni z asfaltobetonu
- przebudowa zjazdów na posesje ,
- obustronna ścinka poboczy wraz z wykonaniem poboczy z kruszywa 0-31,5
- usunięcie chwastów i zakrzaczeń z pasa drogowego oraz karp,
- odbudowa, oczyszczenie rowów przydrożnych

### 2. Istniejący stan zagospodarowania

Odcinek drogi powiatowej nr 1218N przeznaczony do przebudowy znajduje się na terenie gminy Lubawa, Powiat Iławski. W ramach zadania przewidziano do przebudowy odcinek drogi o długości 950 mb przebiegający głównie przez tereny niezabudowane . Istniejący teren nie jest objęty miejscowym planem zagospodarowania przestrzennego, nie leży w strefie ochrony konserwatorskiej i strefie oddziaływania górniczego. Obszar oddziaływania obiektów jest zgodny z obowiązującymi normami, przepisami prawa i jest zgodny z obszarem działek przeznaczonych pod zadanie i nie wykracza poza te działki.

Przepisy prawa w oparciu o które dokonano określenia obszaru oddziaływania obiektów

Numer ewidencyjny	Podstawa formalno-prawna włączenia do obszaru objętego oddziaływaniem	Uwagi
Działki nr 97 - obręb 10 Lubstynek,	Ustawa z dnia 7 lipca 1994 r. Prawo budowlane (Dz. U. z 2016 r. poz. 290 z późn. zmianami)	istniejący pas drogowy

#### 2.1. Jezdnia

Na terenie inwestycji występuje jezdnia o nawierzchni asfaltowej szerokości 5,00 m

#### 2.2. Chodnik

Na odcinku objętym przebudową nie ma chodnika.

#### 2.3. Zjazdy na posesje

Sąsiadujące z drogą działki są obsługiwane przez zjazdy na posesje o nawierzchni gruntowej, asfaltowej

#### 2.4. Istniejące elementy infrastruktury:

Sieć telekomunikacyjna. Zakres realizowanych prac nie wpłynie na zmianę lokalizacji elementów drogi (jezdni, zjazdy) w stosunku do istniejących sieci.

#### 2.4. Ukształtowanie terenu

Ukształtowanie terenu jest płaskie.

#### 2.5. Rozbiórki

Przewiduje się demontaż istniejących nawierzchni zjazdów.



### 3. Elementy projektowane

Celem niniejszego opracowania jest poprawa stanu technicznego nawierzchni jezdni i zjazdów oraz uporządkowania pasa drogowego łącznie z utwardzeniem poboczy.

#### 3.1. Przebudowa jezdni, zjazdów na posesje,

Zaprojektowano przebudowę jezdni o nawierzchni z asfaltobetonu – szer. 5,0 m. Trasa drogi w planie jak i w przekroju podłużnym została dostosowana do istniejącego odcinka drogi, oraz konfiguracji terenu. Oś drogi projektowanej dopasowano do istniejącego stanu drogi niweletę drogi należy prowadzić w nawiązaniu do istniejącej jezdni. Nawierzchnie jezdni zaprojektowano z asfaltobetonu. Przekrój poprzeczny jezdni zaprojektowano jako daszkowy - spadki poprzeczne należy nawiązać do istniejącej nawierzchni drogi.

Przy drodze zaprojektowano pobocza obustronne szerokości 0,5 m z kruszywa stabilizowanego mechanicznie 0/31,5. Przed wykonaniem utwardzenia należy zebrać istniejące pobocza dla zapewnienia wymaganej grubości utwardzenia.

W celu poprawy spływu wód opadowych z jezdni a także w celu poprawy bezpieczeństwa ruchu zaplanowano usunięcie chwastów i zakrzaczeń z pasa drogowego oraz karp. Dodatkowo zaplanowano odbudowę, oczyszczenie rowów przydrożnych, które na dzień dzisiejszy są zamulone i wymagają odbudowy, oczyszczenia.

#### **Jezdnia**

- szerokość jezdni 5,0 m (docelowo)
- spadek poprzeczny , daszkowy
- projektowana konstrukcja nawierzchni jezdni :
  - warstwa ścieralna z mieszanki mineralno – bitumicznej 100 kg/m<sup>2</sup> - gr. 4cm
  - profil z mieszanki mineralno - bitumicznej 75 kg/m<sup>2</sup> – gr. 3 cm
  - istniejąca konstrukcja,

#### **Zjazdy**

- istniejące zjazdy gruntowe, projektowana przebudowa, nawierzchnia:
  - warstwa ścieralna z mieszanki mineralno – bitumicznej 125 kg/m<sup>2</sup> – gr. 5cm
  - podbudowa: kruszywo stabilizowane mechanicznie – gr. 20 cm.
  - warstwa odsączająca z piasku – gr. 15 cm.

#### **Pobocza**

- projektuje się utwardzenie poboczy na szer. 0,5 m kruszywem 0/31,5 stabilizowanym mechanicznie – grubość po zagęszczeniu 10 cm.

### 3.2. Oznakowanie docelowe.

Istniejące bez zmian.

### 3.3. Odwodnienie jezdni.

Przebudowa drogi nie zmienia układu spływu wód deszczowych. Wszystkie wody zostają odprowadzone powierzchniowo do istniejącego systemu odwodnienia terenu w postaci istniejących rowów drogowych. W ciągu drogi należy odbudować, oczyścić rowy drogowe. W miejscach braku odpowiedniej szerokości pasa drogowego należy wykonać rowy trójkątne o pochyleniu skarp 1:1 m

## 4. Ochrona środowiska.

### 4.1. W związku ze średnim nasileniem ruchu w trakcie przebudowy i po dokonaniu przebudowy zastosowano:

- projektowane nawierzchnie drogowe szczelne, nie pyłne

- odwodnienie w postaci rowów drogowych
- podczas realizacji należy zapewnić rozwiązania techniczne i technologiczne w zakresie ochrony gruntu i wód podziemnych przed zanieczyszczeniami a tym samym ograniczyć ich negatywny wpływ na środowisko i zdrowie ludzi

#### 4.2. Roślinność

- usunięcie chwastów i zakrzaczeń z pasa drogowego nie objętych żadną formą ochrony.

#### 4.3. Ochrona wód

Projekt przewiduje ochronę wód poprzez:

- projektowane nawierzchnie drogowe szczelne, nie pylne
- odwodnienie w postaci rowów drogowych

Wymogi dla Wykonawcy robót:

- sprzęt budowlany musi posiadać atesty dokumenty dopuszczające do ruchu, zabezpieczenia przed emisją nadmiaru spalin, hałasu
- masy ziemi z wykopów należy wywieźć na wysypisko wskazane przez Inwestora
- niewielkie ilości odpadów komunalnych z zaplecza budowy należy wywieźć na wysypisko wskazane przez Inwestora

#### 4.4. Przygotowanie gruntu

Na terenie inwestycji znajduje się warstwa ziemi (humus) , która zostanie zdjęta w trakcie wykonywania prac rozbiórkowych. Zdjęty humus należy zmagazynować a po zakończeniu robót drogowych wykorzystać do rozścielenia nowych trawników. Ziemię pod trawniki należy rozścielić warstwa grubości 10 cm

#### 4.5. Skarpy

W miejscu dużej niwelacji terenu (wykopy i nasypy) należy zagospodarować skarpy ze skosem 1:1,5. Należy odbudować, oczyścić rowy na całym odcinku drogi.

#### 4.6. Uporządkowanie terenu

Po przebudowie należy uporządkować teren, dowieźć i rozścielić ziemię urodzajną na trawniki

4.7. Klasa drogi nie ulega zmianie jak również sposób oddziaływania na sąsiednie nieruchomości nie ulegnie zwiększeniu.

#### 5. Zestawienie powierzchni i ilości zgodne z przedmiarem robót

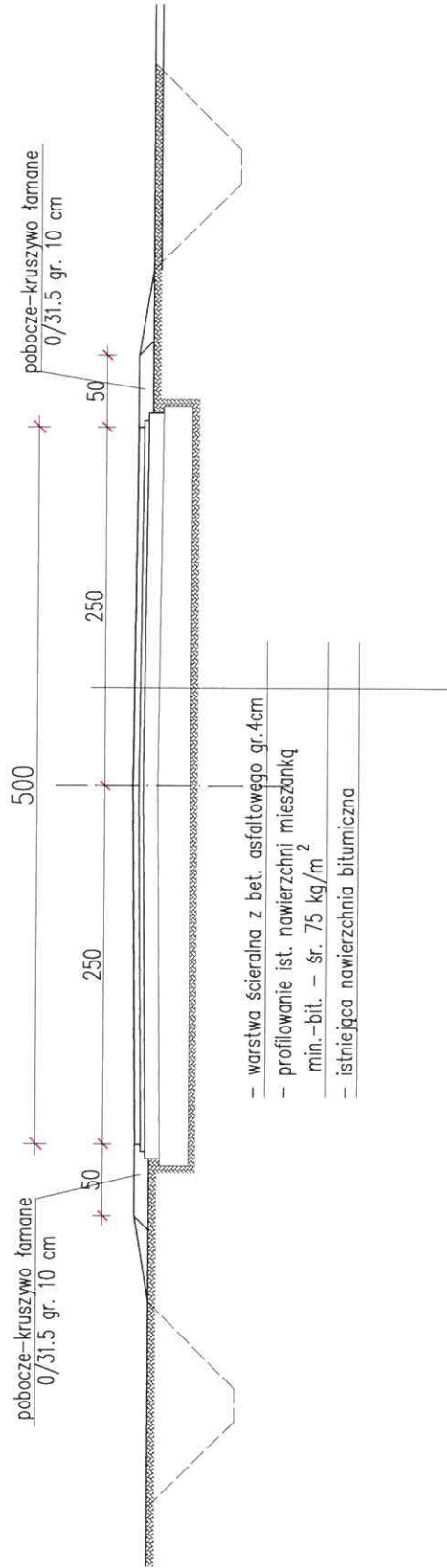
#### 6. Stan prawny

Właścicielem pasa drogowego jest Powiat Iławski. PZD Iława dysponuje terenem w zakresie wykonywania zadań zarządcy dróg publicznych.

DYREKTOR  
Powiatowego Zarządu Dróg w Iławie  
mgr inż. Lech Tatarek

# Przebudowa drogi powiatowej nr 1218N Złotowo - Lubstyn - Napromek

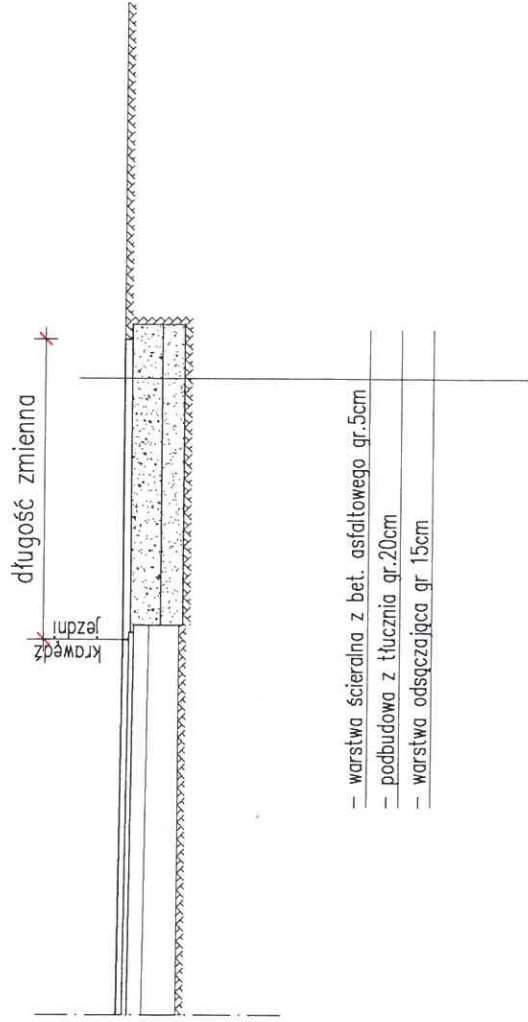
Przekrój poprzeczny jezdni  
skala 1:50



STAROSTWO POWIATOWE  
W ILAWIE  
ul. Cien. Wł. Andersa 2a, 14-200 Ilawa  
tel. 89 649 07 00 fax 89 649 66 00

DYREKTOR  
Powiatowego Zarządu Dróg w Ilawie  
mgr inż. Lech Tatarek

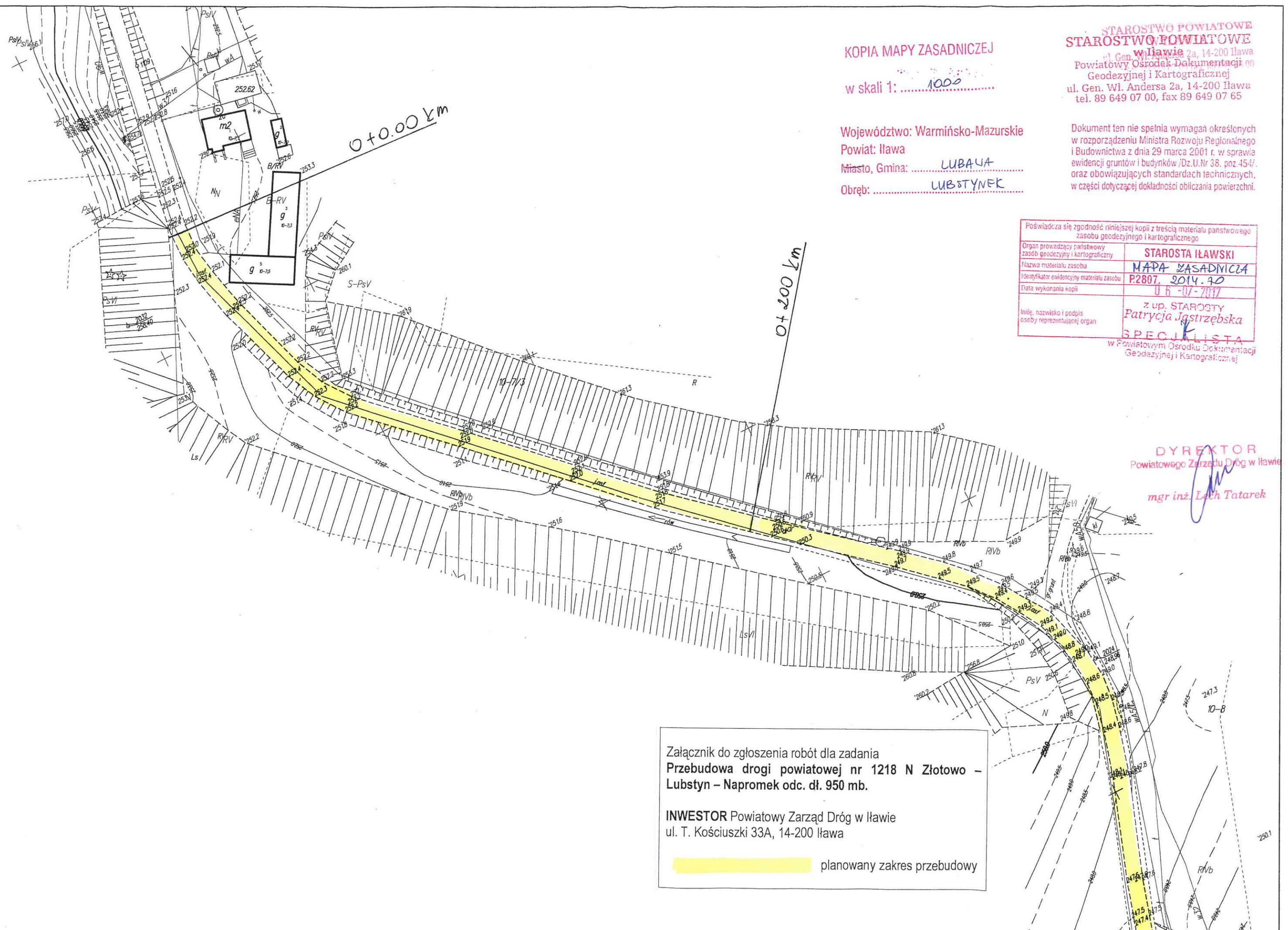
Przebudowa drogi powiatowej nr 1218N  
Złotowo - Lubstyn - Napromek  
przekrój zjazdu - skala 1:50



DYREKTOR  
Powiatowego Zarządu Dróg w Iławie  
*mgr inż. Lech Tutarek*

STAROSTWO POWIATOWE  
W IŁAWIE  
ul. Gen. Wł. Andersa 2a, 14-200 Iława  
tel. 23 640 66 00, fax: 23 640 66 00





KOPIA MAPY ZASADNICZEJ

w skali 1: .....1000.....

Województwo: Warmińsko-Mazurskie

Powiat: Iława

Miasto, Gmina: .....LUBAŁA.....

Obręb: .....LUBSTYNEK.....

STAROSTWO POWIATOWE  
STAROSTWO POWIATOWE

w Iławie ul. Gen. Wł. Andersa 2a, 14-200 Iława  
Powiatowy Ośrodek Dokumentacji  
Geodezyjnej i Kartograficznej  
ul. Gen. Wł. Andersa 2a, 14-200 Iława  
tel. 89 649 07 00, fax 89 649 07 65

Dokument ten nie spełnia wymagań określonych  
w rozporządzeniu Ministra Rozwoju Regionalnego  
i Budownictwa z dnia 29 marca 2001 r. w sprawie  
ewidencji gruntów i budynków /Dz.U.Nr 38, poz.454/  
oraz obowiązujących standardach technicznych,  
w części dotyczącej dokładności obliczania powierzchni.

Poświadcza się zgodność niniejszej kopii z treścią materiału państwowego zasobu geodezyjnego i kartograficznego	
Organ prowadzący państwowy zasób geodezyjny i kartograficzny	STAROSTA IŁAWSKI
Nazwa materiału zasobu	MAPA ZASADNICZA
Identyfikator ewidencyjny materiału zasobu	P.2807. 2014. 40
Data wykonania kopii	06-07-2017
Imię, nazwisko i podpis osoby reprezentującej organ	z up. STAROSTY Patrycja Jagstrębska SPECJALISTA w Powiatowym Ośrodku Dokumentacji Geodezyjnej i Kartograficznej

DYREKTOR  
Powiatowego Zarządu Dróg w Iławie

mgr inż. Lech Tatarek

Załącznik do zgłoszenia robót dla zadania  
Przebudowa drogi powiatowej nr 1218 N Złotowo -  
Lubstyn - Napromek odc. dł. 950 mb.

INWESTOR Powiatowy Zarząd Dróg w Iławie  
ul. T. Kościuszki 33A, 14-200 Iława

planowany zakres przebudowy



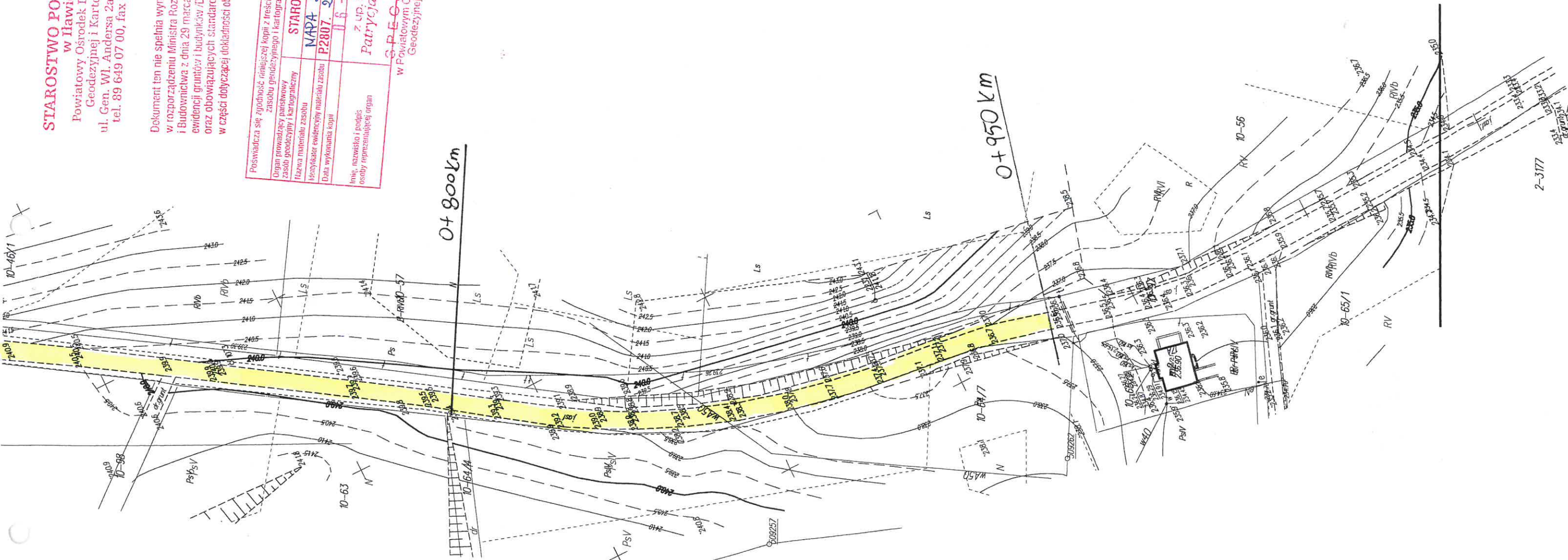
**STAROSTWO POWIATOWE**  
w Iławie

Powiatowy Ośrodek Dokumentacji  
Geodezyjnej i Kartograficznej  
ul. Gen. Wł. Andersa 2a, 14-200 Iława  
tel. 89 649 07 00, fax 89 649 07 65

Dokument ten nie spełnia wymagań określonych  
w rozporządzeniu Ministra Rozwoju Regionalnego  
i Budownictwa z dnia 29 marca 2001 r. w sprawie  
evidencji gruntów i budynków (Dz.U. Nr 35, poz. 434)  
oraz obowiązujących standardach technicznych,  
w części dotyczącej dokładności obliczenia powierzchni.

Posiadać się zgodność niniejszej kopii z treścią materiału państwowego zasobu geodezyjnego i kartograficznego	
Organ prowadzący państwowy zasób geodezyjny i kartograficzny	STAROSTA IŁAWSKI
Nazwa materiału zasobu	MAPA ZASADNICZA
Identyfikator ewidencyjny materiału zasobu	P.2807.2014.1P
Data wykonania kopii	11.06.2017
Imię, nazwisko i podpis osoby reprezentującej organ	
z UP: STAROSTY Patrycja Igstrzebska	
G. P. E. O. K. I. S. T. A. w Powiatowym Ośrodku Dokumentacji Geodezyjnej i Kartograficznej	

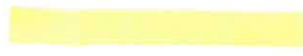
STAROSTWO POWIATOWE  
W IŁAWIE  
ul. Gen. Wł. Andersa 2a, 14-200 Iława  
tel. 89 649 07 00 fax 89 649 66 00



KOPIA MAPY ZASADNICZEJ

w skali 1: 1000

Województwo: Warmińsko-Mazurskie  
Powiat: Iława  
Miejsce, Gmina: LUBALIA  
Obręb: LUBSTYNEK

Załącznik do zgłoszenia robót dla zadania  
**Przebudowa drogi powiatowej nr 1218 N Złotowo –  
Lubstyn – Napromek odc. dł. 950 mb.**  
**INWESTOR** Powiatowy Zarząd Dróg w Iławie  
ul. T. Kościuszki 33A, 14-200 Iława  
 planowany zakres przebudowy

DYREKTOR  
Powiatowego Zarządu Dróg w Iławie

mgr inż. Lech Tatarek



**KOPIA MAPY ZASADNICZEJ**

w skali 1: 1000

Województwo: **Warmińsko-Mazurskie**

Powiat: **łława**

Miasto, Gmina: **ŁUBAJA**

Obręb: **ŁUBSTYNEK**

**STAROSTWO POWIATOWE**

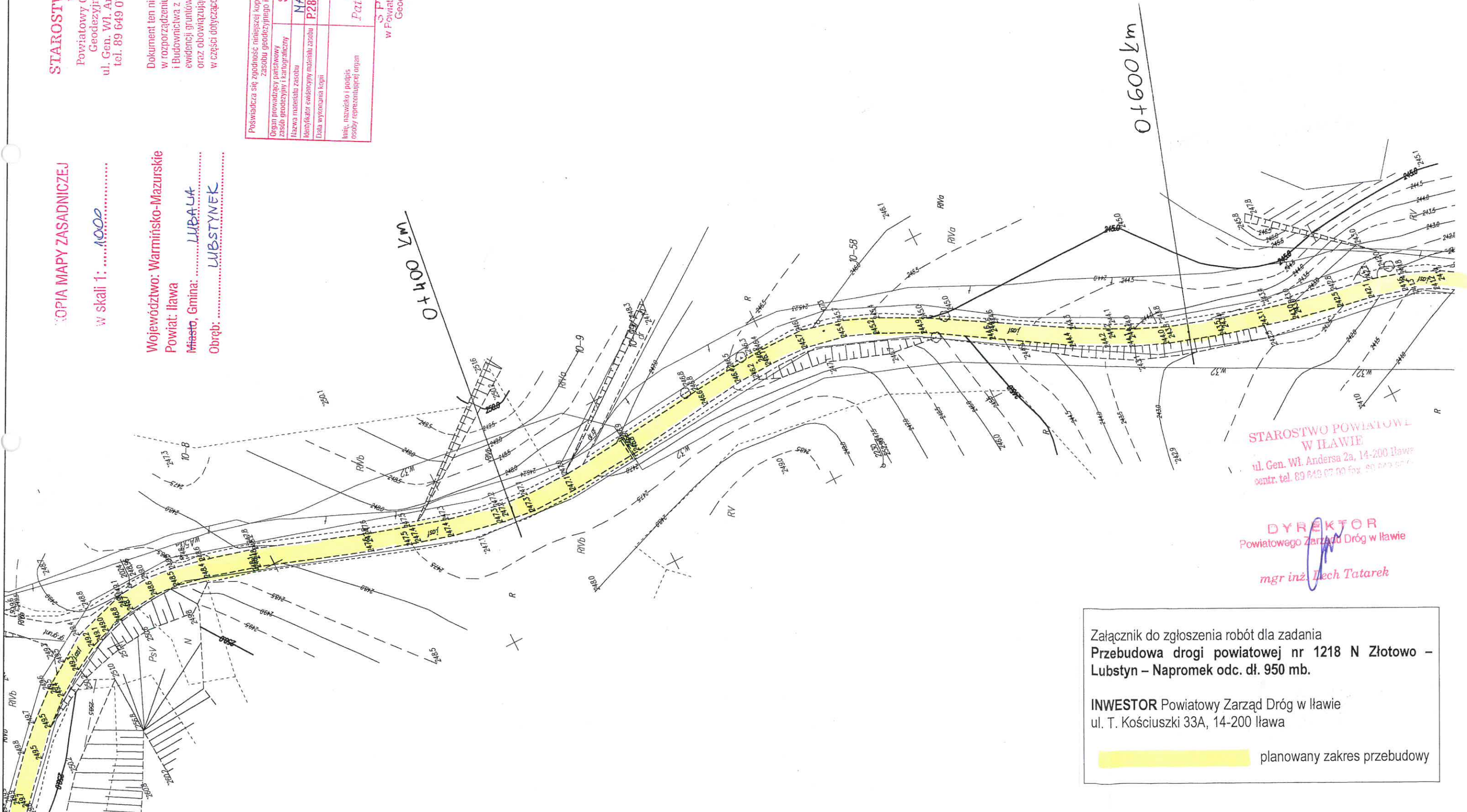
w **łławie**

Powiatowy Ośrodek Dokumentacji  
Geodezyjnej i Kartograficznej  
ul. Gen. Wł. Andersa 2a, 14-200 łława  
tel. 89 649 07 00, fax 89 649 07 65

Dokument ten nie spełnia wymagań określonych  
w rozporządzeniu Ministra Rozwoju Regionalnego  
i Budownictwa z dnia 29 marca 2001 r. w sprawie  
evidencji gruntów i budynków /Dz.U.Nr 38, poz.454/  
oraz obowiązujących standardach technicznych,  
w części dotyczącej dokładności obliczenia powierzchni.

Poswiadcza się zgodność niniejszej kopii z treścią materiału państwowego zasobu geodezyjnego i kartograficznego	
Organ prowadzący państwowy zasób geodezyjny i kartograficzny	<b>STAROSTA ŁŁAWSKI</b>
Nazwa materiału zasobu	<b>NAPA ZASADNICZA</b>
Identyfikator ewidencyjny materiału zasobu	<b>P2607. 2014. 40</b>
Data wykonania kopii	<b>16-07-2017</b>
Imię, nazwisko i podpis osoby reprezentującej organ	
<b>z up. STAROSTY</b> <b>Patrycja Kastrzewska</b>	

**SPECJALISTA**  
w Powiatowym Ośrodku Dokumentacji  
Geodezyjnej i Kartograficznej

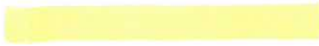


STAROSTWO POWIATOWE  
W ŁŁAWIE  
ul. Gen. Wł. Andersa 2a, 14-200 łława  
centr. tel. 89 649 07 00 fax 89 649 07 65

DYREKTOR  
Powiatowego Zarządu Dróg w łławie  
*mgr inż. Lech Tatarek*

Załącznik do zgłoszenia robót dla zadania  
Przebudowa drogi powiatowej nr 1218 N Złotowo -  
Lubstyn - Napromek odc. dł. 950 mb.

INWESTOR Powiatowy Zarząd Dróg w łławie  
ul. T. Kościuszki 33A, 14-200 łława

 planowany zakres przebudowy

0+600 km

0+400 km